



# Prefeitura Municipal de Taubaté Estado de São

## **ANEXO III BANDA SINFÔNICA DE TAUBATÉ**

### **Repertório para a Prova Prática**

#### **NAIPE DE MADEIRAS**

##### **Flautim**

1) 1º movimento de UM dos concertos abaixo:

Mozart - Ré Maior

2) Leitura à primeira vista

3) Candidatos interessados a concorrer a vaga de FLAUTIM deverão preparar, além da peça do item 1, uma outra peça de livre escolha neste instrumento.\*

4) Excerto (em anexo)

First Suite in Eb For Military Band – Gustav Holst

Chaconne

Iniciando 13 compassos depois da letra C em diante

**\*Por gentileza trazer 3 CÓPIAS da peça de livre escolha.**

##### **Flauta Transversal**

1) 1º movimento de UM dos concertos abaixo:

Mozart - Sol Maior

Mozart - Ré Maior

2) Leitura à primeira vista

3) Excerto (em anexo)

Samsom and Delilah – Bacchanale – Camile Saint-Saens

Arranjo: Paul Hanna

Do início até o número 37

##### **Oboé e/ou Corne Inglês\***

1) 1º movimento de UM dos concertos abaixo:



# Prefeitura Municipal de Taubaté Estado de São

Haydn

Lebrun

Mozart

2) Leitura à primeira vista

3) Excerto (em anexo)

First Suite in Eb For Military Band – Gustav Holst

Chaconne

Do início até 7 compassos antes da letra C

Candidatos interessados a concorrer a vaga de CORNE INGLÊS, deverão apresentar uma outra peça de livre escolha neste instrumento. (Trazer 3 cópias desta parte por gentileza).

## **Clarinete**

1º movimento do concerto abaixo:

MOZART, Wolfgang Amadeus Concerto para Clarinete e Orquestra em A Maior (K.V. 622)

2) Leitura à primeira vista.

3) Excerto (em anexo)

First Suite in Eb For Military Band – Gustav Holst

Chaconne

Iniciando 9 compassos antes da letra A até 7 compassos antes da letra letra C

## **Clarone**

1) Leitura à primeira vista.

2) Excerto (em anexo)

First Suite in Eb For Military Band – Gustav Holst

Chaconne

Iniciando 9 compassos antes da letra A até 2 compassos antes da letra letra C

## **Fagote e/ou Contrafagote**

MOZART, Wolfgang Amadeus -Concerto para Fagote e Orquestra em Bb Maior (K.V 191)

1º e 2º movimentos com cadência:



# Prefeitura Municipal de Taubaté Estado de São

- 1) Leitura à primeira vista.
- 2) Excerto (em anexo)

First Suite in Eb For Military Band – Gustav Holst  
Chaconne

Iniciando 9 compassos antes da letra A até a letra letra C

Candidatos interessados a concorrer a vaga de CONTRAFAGOTE, deverão apresentar uma outra peça de livre escolha neste instrumento. (Trazer 3 cópias desta parte por gentileza).

## **Saxofone Soprano**

- 1) Leitura à primeira vista.
- 2) Excerto (em anexo)

Samsom and Delilah – Bacchanale – Camile Saint-Saens  
Arranjo: Paul Hanna

Inicia 1 compasso antes de 21 até o compasso 37

## **Saxofone Alto**

- 1) TOMASI, HENRI – “Ballade”
- 2) Leitura à primeira vista.
- 3) Excerto (em anexo)

First Suite in Eb For Military Band – Gustav Holst  
Chaconne

Do início até 7 compassos antes da letra C

## **Saxofone Tenor**

- 1) TOMASI, HENRI – “Ballade”
- 2) Leitura à primeira vista.
- 3) Excerto (em anexo)

First Suite in Eb For Military Band – Gustav Holst  
Chaconne

Do início até 12 compassos antes da letra C



# Prefeitura Municipal de Taubaté Estado de São

## **Saxofone Barítono**

- 1) TOMASI, HENRI – “Ballade”
- 2) Leitura à primeira vista.
- 3) Excerto (em anexo)

First Suite in Eb For Military Band – Gustav Holst

Chaconne

Da letra F em diante

## **NAIPE DE METAIS**

## **Trompete**

- 1) Neruda - Concerto em mi bemol maior
- 2) Leitura à primeira vista
- 3) Excerto (em anexo)

Second Suite For Military Band in F Major – Gustav Holst

Do início até 1 compasso antes da letra E

## **Trombone Tenor**

- 1) UMA peça a ser escolhida dentre as citadas abaixo:  
DAVID, Ferdinand – Concertino em Eb Maior, Opus 4 (1º movimento)  
BOZZA, Eugene - “Ballade for Trombone”.
- 2) Leitura à primeira vista.
- 3) Excerto (em anexo)

First Suite in Eb For Military Band – Gustav Holst

Chaconne

Da letra A até a letra C

## **Trombone Baixo**

- 1) 1º movimento do concerto de:  
SACHSE, Ernst Concerto para Trombone Baixo e Piano em F Maior
- 2) Leitura à primeira vista.



# Prefeitura Municipal de Taubaté Estado de São

## 3) Excerto (em anexo)

Suite de Ballet – “Coppélia” – Léo Delibes

Arranjo: Dan Godfrey

Solo – 13 compassos antes da letra A até a letra B

## **Trompa**

### 1) 1º movimento de UM dos concertos de:

MOZART, Wolfgang Amadeus

Concerto para Trompa e Orquestra nº 3 em Eb Maior (K.V. 447) Concerto para Trompa e Orquestra nº 4 em Eb Maior (K.V. 495)

STRAUSS, Richard

Concerto para Trompa e Orquestra nº 1 em Eb Maior, Op. 11 2)

### 2) Leitura à primeira vista.

### 3) Excerto (em anexo)

Awakening of The Lion – Kontsky

Arranjo: Fred Lax

Todo o trecho do Andante Expressivo

## **Eufônio**

### 1) Philip Sparke – Party Piece

### 2) Leitura à primeira vista.

### 3) Excerto (em anexo)

First Suite in Eb For Military Band – Gustav Holst

Chaconne

Iniciando 1 compasso antes da letra D em diante.

## **Tuba**

### 1) CURNOW, James - Concertino para Tuba e Banda.

### 2) Leitura à primeira vista.

### 3) Excerto (em anexo)

Samsom and Delilah – Bacchanale – Camile Saint-Saens



# Prefeitura Municipal de Taubaté Estado de São

Arranjo: Paul Hanna

Do compasso 39 até o compasso 106

## **NAIPE DE CORDAS**

### **Contrabaixo**

1) 1º movimento de UM dos concertos abaixo:

DRAGONETTI, Domênico - Concerto para Contrabaixo e Orquestra em A Maior

DITTERSDORF - Concerto

2) Leitura à primeira vista.

3) Excerto (em anexo)

First Suite in Eb For Military Band – Gustav Holst

Chaconne

Da letra A até a letra C

### **Violoncelo**

1) HAYDN, Joseph - Concerto em dó maior, 1º movimento

2) Leitura à primeira vista.

3) Excerto (em anexo)

Rumanian Folk Dances – Bela Bartok

V – Poarga Romaneasca (compelto)

## **NAIPE DE PERCUSSÃO**

**1) The Solo Snare Drum (em anexo junto aos excertos)**

**Vic Firth**

**Nº 24**

**2) Leitura à primeira vista.**

**3) Excerto (em anexo)**



# Prefeitura Municipal de Taubaté Estado de São

III-March (completo de acordo com os instrumentos descritos na partitura)

## SETOR ADMINISTRATIVO

### **Músico Montador**

Bibliografia utilizada para a prova prática (entrevista):

- Elementos Básicos da Música

Roy Bennet

Editora Zahar

### **Músico Arquivista**

Bibliografia utilizada para a prova prática (entrevista):

- Elementos Básicos da Música

Roy Bennet

Editora Zahar

### **Músico Inspetor**

Bibliografia utilizada para a prova prática (entrevista):

- Elementos Básicos da Música

Roy Bennet

Editora Zahar

### **Regente Assistente \***

Bibliografia utilizada para a prova prática (entrevista):

- Uma Breve História da Música

Roy Bennet

Editora Zahar

- Elementos Básicos da Música

Roy Bennet

Editora Zahar

- Compêndio de Teoria Elementar da Música

---



# Prefeitura Municipal de Taubaté Estado de São

Oswaldo Lacerda

Editora Ricordi

**\* Para a bolsa de Regente Assistente, será aplicada, junto com a entrevista, uma leitura a primeira vista de no mínimo 3 excertos pertinentes ao repertório de banda sinfônica, para execução de gestual, leitura rítmica e leitura melódica**

## **Músico Compositor/Arranjador**

Bibliografia utilizada para a prova prática (entrevista):

- Uma Breve História da Música

Autor: Roy Bennet

Editora: Zahar

- Elementos Básicos da Música

Autor: Roy Bennet

Editora: Zahar

- Compêndio de Teoria Elementar da Música

Autor: Oswaldo Lacerda

**Editora: Ricordi**





# Prefeitura Municipal de Taubaté Estado de São

## ANEXO IV

## EXCERTOS

2

### Violoncello

#### III PE LOC

Andante  
20

*p*

*più p* *pp* *ppp* *attaca*

*calando*

#### IV BUCIUMEANA

Moderato

*p*

*più p* *pp* *p*

*mf* *p* *pp* *attaca*

#### V POARGĂ ROMÂNEASCĂ

Allegro  
non div.

*f* *sf* *sf* *sf*

*f* *sf* *sf* *sf* *sf* *sf*

*f* *sf* *sf*





# Prefeitura Municipal de Taubaté Estado de São

Boosey & Hawkes Q. M. B. Edition Nº 120

## First Suite in E $\flat$ for Military Band

BASSES.

Composed by  
GUSTAV HOLST.

### I. Chaconne.

*Allegro moderato.*  
*legato.*

*p*

Strg Bass Solo.

*pp legato.*

*mf*

*f*

*cres.*

*ff*

*Pesante.*

*dim.*

*p*

*22*

*D Pesante.*

*1* *2* *3* *4*

*5* *6* *7* *8* *9* *10* *11* *12* *13* *14* *15* *16*

*F Maestoso.*

*cres. poco. u. poco*

*ff*

*rit. al Fine.*

*3* *4* *5*

Copyright 1921 in U.S.A. by Boosey & Co.  
Copyright for all countries  
Copyright renewed 1948

Printed in U. S. A



# Prefeitura Municipal de Taubaté Estado de São

Boosey & Hawkes Q. M. B. Edition Nº 120

1

## First Suite in E $\flat$ for Military Band

SOLO CLARINET in B $\flat$ .

### I. Chaconne.

Composed by  
GUSTAV HOLST.

*Allegro moderato.* 15 *legato.*

*pp* *stacc.* *cres.* *mf* *cres.*

*f* *cres.* *ff* *B Brillante.*

*C* *f* *p* *ff* *p*

*D* 15 *E* 6 *F* *Maestoso.* *ff* *p*

*cres. poco a poco* *rit. al Fine.*

Copyright 1921 in U.S.A. by Boosey & Co.  
Copyright for all countries  
Copyright renewed 1948

Printed in U. S. A.



# Prefeitura Municipal de Taubaté Estado de São

Boosey & Hawkes Q. M. B. Edition N<sup>o</sup> 120

1

## First Suite in E $\flat$ for Military Band

EUPHONIUM  $\text{f}$   
(Bassoon)

### I. Chaconne

Composed by  
GUSTAV HOLST

*Allegro moderato*

*plegato* 15

*mf* **A**

*cresc.* **B**

*Pesante*

*dim.*

**C** 12 *Has.*

*Solo* **D** *p*

*Solo* **E**

*cresc. poco a poco* **F** *Masstoso*

*rit al Fine*

Copyright 1921 by Boosey & Co.  
Copyright for all countries

Sole Selling Agents  
BOOSEY & HAWKES, Ltd. 285 Regent Street, London, W.1  
PARIS: Editions Hawkes, 16 Rue de Valenciennes, St. Denis, 25  
NEW YORK: Boosey, Hawkes, Helwin, Inc. 43-47 West 23rd Street.  
SYDNEY: Boosey & Hawkes (Aust.) Pty. Ltd. National Building, 250 Pitt Street.

All rights reserved  
Tous droits réservés

Printed in U. S. A.

H. 10226



# Prefeitura Municipal de Taubaté Estado de São

Boosey & Hawkes Q. M. B. Edition Nº 120

1

## First Suite in E $\flat$ for Military Band

141 BASSOON.

### I. Chaconne.

Composed by  
GUSTAV HOLST.

*Allegro moderato.*

pp

*cres.* *sf* *marc.*

*cres.* *ff*

*dim.*

*p*

*f*

*Mussato.*

*rit. al Fine.*

Copyright 1921 in U.S.A. by Boosey & Co.  
Copyright for all countries.  
Copyright renewed 1948

Printed in U. S. A.



# Prefeitura Municipal de Taubaté Estado de São

## Samson and Delilah

Flute 1

Bacchanale

Camille Saint-Saens  
Arranged by Paul Hanna

*Allegro moderato*

oboe cadenza 2-4 *p*

8 two

11

18 *p* **21** tutti

25 *poco a poco cresc.*

32 *f* 3 3 **37**

38-52 *mf cresc.* **55** 8<sup>va</sup> *f*

64 (8<sup>va</sup>)

**76** (8<sup>va</sup>)

86 (8<sup>va</sup>) *ff* 3 3 **90**

Creative Commons License



# Prefeitura Municipal de Taubaté Estado de São

CONCERT FLUTE & PICCOLO.

3

## III. March.

Tempo di marcia.

\* *Retra. Flutes and Piccolo ad lib play this part from here to the end.*

8. 10353.





# Prefeitura Municipal de Taubaté Estado de São

Boosey & Hawkes Q. M. B. Edition Nº 120

1

## First Suite in E $\flat$ for Military Band

OBOES

Composed by  
GUSTAV HOLST.

*Allegro moderato.*

### I. Chaconne.

15 a2. *pp*

*sfzcc.* *cres.* *mf*

*B Brillante.* *ff*

*C* 7 *Solo.* *p*

*D* 13 *E* 7 *cres. poco a poco* *p*

*F Maestoso.* *ff*

*rit. al Fine.*

Copyright 1941 in U.S.A. by Boosey & Co.  
Copyright for all countries  
Copyright renewed 1948

Printed in U. S. A.



# Prefeitura Municipal de Taubaté Estado de São

Boosey & Hawkes Q. M. B. Edition No 120

1

## First Suite in E $\flat$ for Military Band

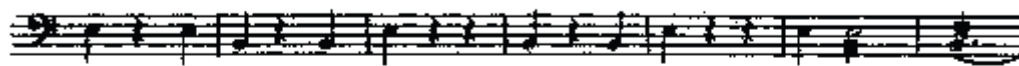
TIMPANI & TRIANGLE.

### I. Chaconne.

Composed by  
GUSTAV HOLST.

Allegro moderato.

E $\flat$  & B $\flat$ .



*If only one player, play Timpani in Chaconne in preference to Side Drum.*

Copyright 1921 in U.S.A. by Boosey & Co.  
Copyright for all countries.  
Copyright renewed 1948

Printed in U. S. A.



# Prefeitura Municipal de Taubaté Estado de São

Hossey & Hawkes Q. M. B. Edition Nº 130

1

## First Suite in E $\flat$ for Military Band

E $\flat$  ALTO SAXOPHONE

Composed by  
GUSTAV HOLST.

**I. Chaconne.**

*Allegro moderato.*

15 *legato.*  
*pp*

**A**  
*crec. mf stacc.*

**B Brillante.**  
*ff*

**C** Solo  
*p*

**D** 6 **E** 2  
*pp*

*p* *crec. poco a poco*  
**F** *Morzoso.*  
*ff*

*rit. al Fine.*

Copyright 1931 in U.S.A. by Bossey & Co.  
Copyright for all countries.  
Copyright renewed 1948

Printed in U. S. A.



# Prefeitura Municipal de Taubaté Estado de São

E♭ BARITONE SAXOPHONE

## II. Intermezzo

Vivace 24

A

*p stacc.*

1 2 8 4 5 8

7 5 9 10 11 12 13 1

*cresc.*

B 15

*p*

C *U* stesso tempo 15 D

*p*

E

Ten. Sax

8

F *U* stesso tempo

6

*p*

1

*fff*



# Prefeitura Municipal de Taubaté Estado de São

## Samson and Delilah

Soprano Sax.

Bacchanale

Camille Saint-Saens  
Arranged by Paul Hanna

*Allegro moderato*

*f* oboe cadenza *p* **18** **21**

*poco a poco cresc.*

*f* **37** *p cresc.* **38-46**

*f* **55**

**76**

*ff* **90**

**106** *dim.* **118**

*p* *103-105* *111-128*

Creative Commons License



# Prefeitura Municipal de Taubaté Estado de São

Boosey & Hawkes Q. M. B. Edition N° 120

1

## First Suite in E $\flat$ for Military Band

TENOR SAXOPHONE in B $\flat$ .

Composed by  
GUSTAV HÖLST.

*Allegro moderato.*

### I. Chaconne.

15 *legato.*  
*pp*

*cres.* *mf/acc.*

*f* *cres.*

**B** *Brillante.* *cres.*  
*ff*

12 **C** 20

**D** 7

**E** 2 3 4 5 6 7  
*poco a poco*

**F** *Molto.*  
*rit. al Fine.* *ff*

Copyright 1921 by Boosey & Co.

All rights reserved.  
Tausdrichs. rekortw.

Printed in U. S. A.



# Prefeitura Municipal de Taubaté Estado de São

## Second Suite for Military Band in F major

Solo & 1st B $\flat$  Cornet

### I. March

GUSTAV HOLST

$\text{♩}$  Allegro

Wood  
Basses

A

B *mf*

C

D

E *dim.*  
Solo Solo

F

G *ff*

Printed in U.S.A.

All rights reserved  
Τὸν πρῶτον ἀριθμὸν

H. 10473



# Prefeitura Municipal de Taubaté Estado de São

Hessley & Hawkes Q. M. B. Edition Nº 120

1

## First Suite in Eb for Military Band

1st TENOR TROMBONE

### I. Chaconne

Composed by  
GUSTAV HOLST

*Allegro moderato*

7 *Plegato*

8 **A** *Soli* *mf*

*cresc.* *f* *cresc.* **B** *ff* *Pensaria*

**C** 22 *dim.* **D** *Pensaria* *Har. Solo* *p*

*Soli* *p* **E**

*cresc. poco a poco*

**F** *Maestoso* *ff* *Soli* *ff*

*rit al Fine*

Copyright 1983 in U.S.A. by Reusey & Co.  
Copyright for all countries  
Copyright renewed 1948

All rights reserved  
Tous droits réservés





# Prefeitura Municipal de Taubaté Estado de São

Horn In F 1

## Awakening of the Lion

CAPRICE HEROIQUE

KONTSKY

arr. FRED LAX

TEMPO di MARCIA  
trumpets

1295

Universal Band Court.

8

pp

solo

5

2

p

Andante espressivo

pp

ff

p

cadenza



# Prefeitura Municipal de Taubaté Estado de São

## Samson and Delilah

Tuba

Bacchanale

Camille Saint-Saens  
Arranged by Paul Hanna

*Allegro moderato* **19** **21**

*f* oboe cadenza 2-20

26 *poco a poco cresc.* **37** *f*

38 *p*

47 *cresc.*

**55** *f*

63

71 **76**

79

**90** *ff*

98 *dim.* **106** *p*

Creative Commons License



# Prefeitura Municipal de Taubaté Estado de São

SIDE DRUM.

3

## III. March.

Tempo di marcia.

34 B 48 *tril.*

C 12

D

*cres. poco a poco. ff*

*p cresc. poco a poco. ff*

*meno mosso. ff cresc. ff*

*ff* *meno mosso.*

5 *ff* *meno mosso.* 1 1 2 3 4 2

When there is one player for Ten-poni and Side Drum, play Side Drum in this movement only; but play Triangle between B and C.

H.19235.



# Prefeitura Municipal de Taubaté Estado de São

BASS DRUM & CYMBALS.

3

## III. March.

Tempo di marcia.

B.D. Solo.

8 1

2 2 1

1 1

1 1

32 B 17 8 2

C.B.D. 5 2 1

B.D. Solo. 2 3 B.D.

D 1 2 3 4 5 6

1 1

8 2

with stick. Piu mosso. 3 3 B.D.

Cym.

H. 10255.





# Prefeitura Municipal de Taubaté Estado de São

## 24.

This Flute is in 12/16, or an expanded 6/8. However, in 12/16 we have four beats to a measure -  
Enlist the aid of your metronome to be sure there is no variation in tempo.

- 126

156

Via Fifth (The Solo Share Dance)