

A detailed painting of a cup of coffee with latte art on a saucer, set on a wooden surface. The cup is dark brown with a wooden handle, and the saucer is white. The coffee has a light brown foam with a white swirl design. The background is a warm, textured wooden surface. The text is overlaid on the right side of the image.

Pigmentos naturais

Pintura com café

EMA Maestro Fêgo Camargo

Material para o 5º ano Infante/Pintura

Prof.^a Caroline

Prof.^a Juliane



Recapitulando

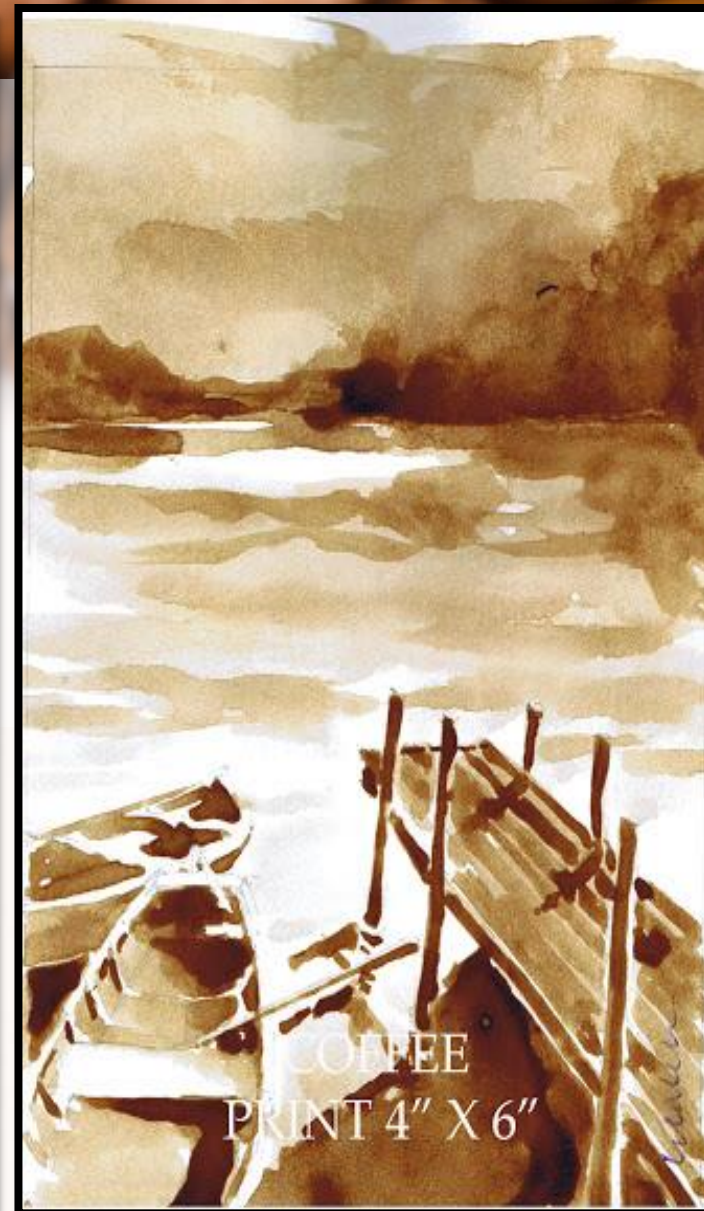
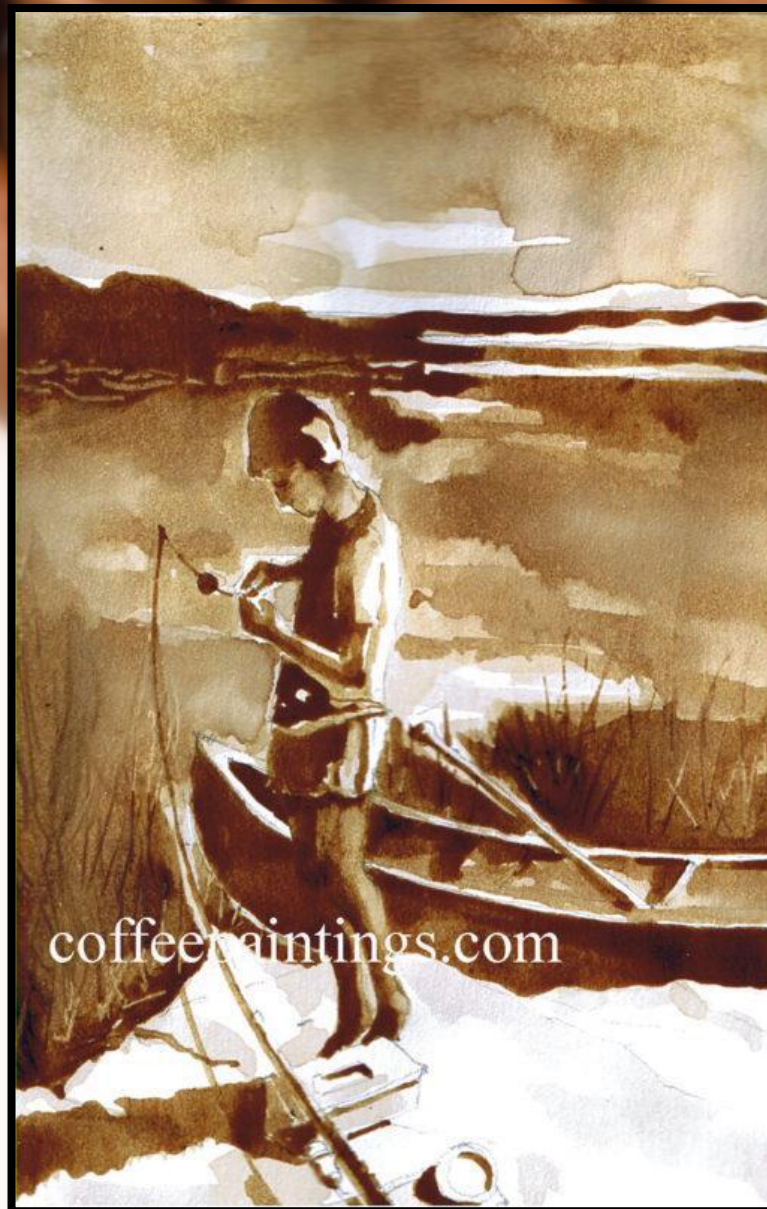
Na aula anterior você fez uma escala tonal com café, se lembra?

Na atividade de hoje você fará uma arte com o café, mas para uma primeira composição o tema será de paisagem, assim você irá se adaptar melhor ao material. Antes vamos conhecer um artista que pinta com café? Passa para o próximo slide!

Conheça o artista

Godfrey Caleb descobriu sua paixão pela pintura com café sem querer, onde **derramou um pouco de café sobre um cartão**, mas quando voltou mais tarde, ficou impressionado com o resultado. Desde então, não parou de pintar com o café.

Godfrey Caleb pinta diversos temas com o café, desde paisagens até figuras humanas. Veja no próximo slide mais obras do artista.



Conheça o artista



<http://www.coffeepaintings.com/>



<http://www.coffeepaintings.com/>

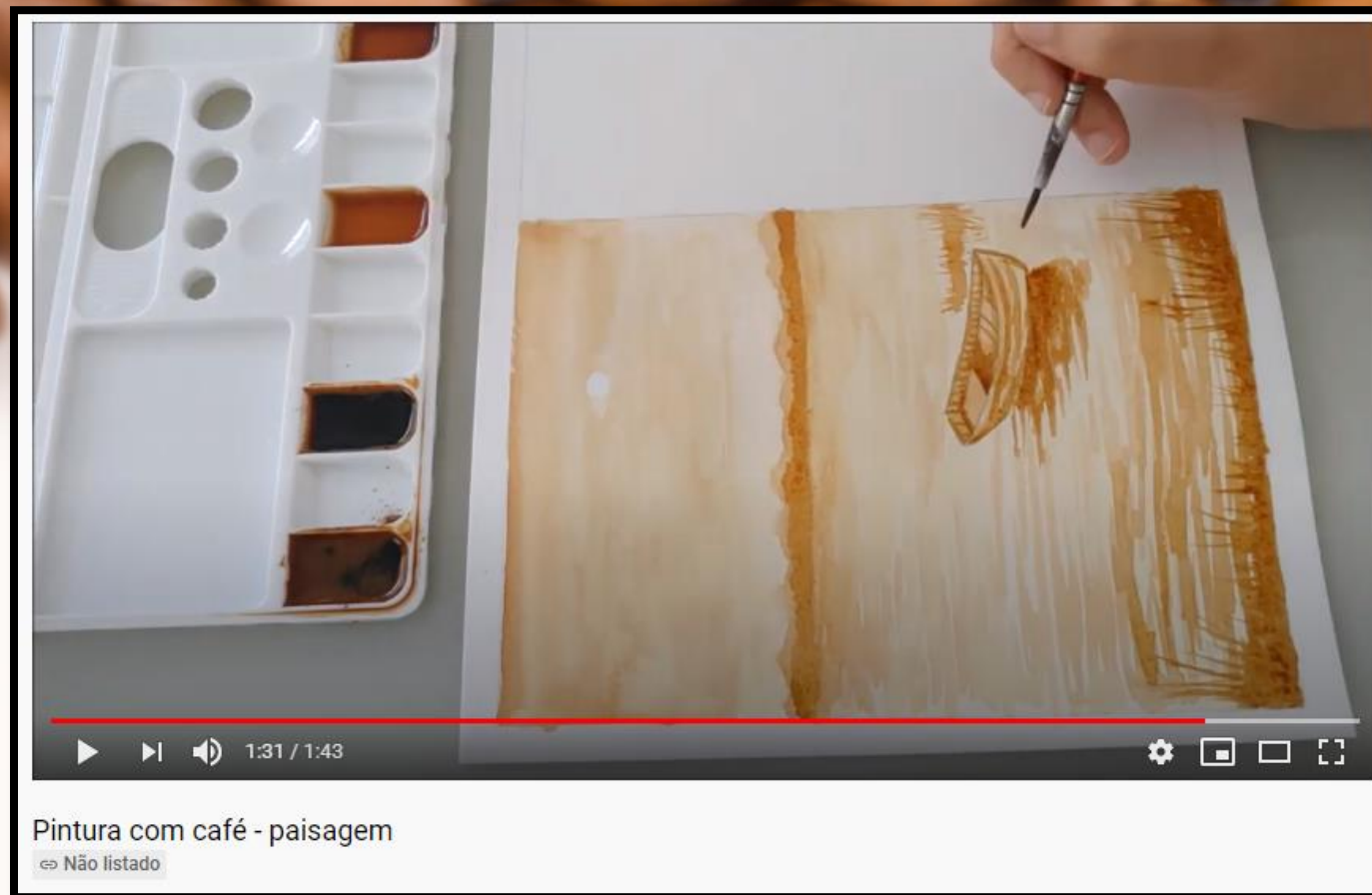
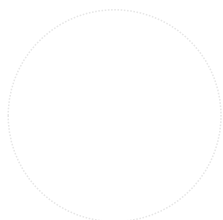
Atividade

Nesta atividade você fará uma paisagem para ter uma primeira experiência com o café.

Assista ao vídeo para saber como fazer sua pintura, clique no link abaixo ou na imagem para abrir.

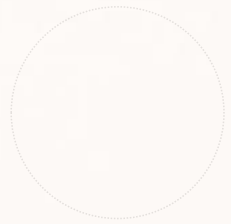
Instruções:

- Faça margem de 2cm em seu caderno A3 e divida a folha ao meio. Reserve a metade para a próxima aula.
- Desenhe uma paisagem com o lápis HB.
- Use café solúvel.
- Reserve um recipiente com água.
- Separe um papel toalha ou papel higiênico .
- Use um pincel macio.



<https://www.youtube.com/watch?v=NOXhbMO2MZM&feature=youtu.be>

RESULTADO



BOA AULA!

**Na próxima aula vamos pintar mais uma composição
com café!**

