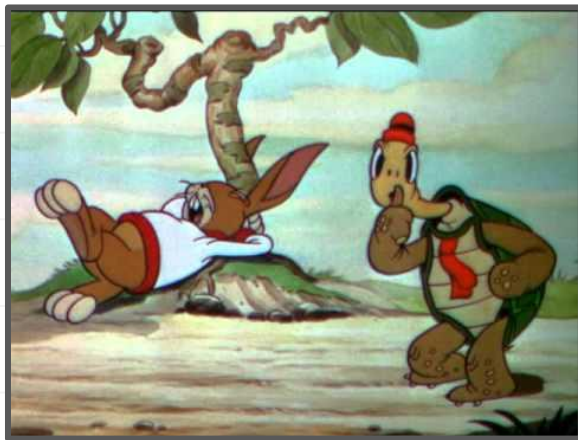




#fiqueemcasa
EMEEEIF MADRE CECÍLIA



PDDI / PDDA

“A LEBRE E A TARTARUGA”

14ª SEMANA

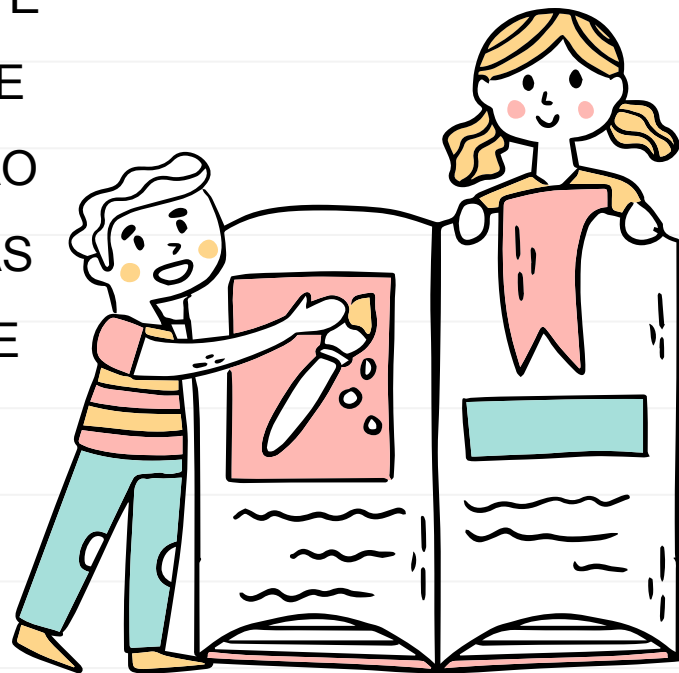
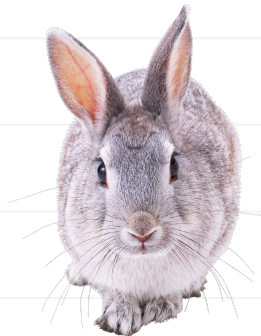




HABILIDADE



(EF12LP03) COPIAR TEXTOS BREVES,
MANTENDO SUAS CARACTERÍSTICAS E
VOLTANDO PARA O TEXTO SEMPRE QUE
TIVER DÚVIDAS SOBRE SUA DISTRIBUIÇÃO
GRÁFICA, ESPAÇAMENTO ENTRE AS
PALAVRAS, ESCRITA DAS PALAVRAS E
PONTUAÇÃO.





A LEBRE E A TARTARUGA

“A LEBRE ESTAVA SE VANGLORIANDO DE SUA RAPIDEZ, PERANTE OS OUTROS ANIMAIS.



- NUNCA PERCO DE NINGUÉM. DESAFIO TODOS AQUI A TOMAREM PARTE NUMA CORRIDA COMIGO.

- ACEITO O DESAFIO! - DISSE A TARTARUGA CALMAMENTE.



- ISTO PARECE BRINCADEIRA. PODEREI DANÇAR A SUA VOLTA, POR TODO O CAMINHO - RESPONDEU A LEBRE.

- GUARDE SUA PRESUNÇÃO ATÉ VER QUEM GANHA - RECOMENDOU A TARTARUGA.



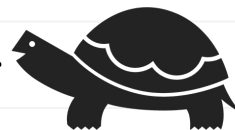


A LEBRE E A TARTARUGA

UM SINAL FOI DADO PELOS OUTROS ANIMAIS, AS DUAS PARTIRAM. A LEBRE SAIU A TODA VELOCIDADE. MAS ADIANTE, PARA DEMONSTRAR SEU DESPREZO PELA RIVAL, DEITOU-SE E TIROU UMA SONECA. A TARTARUGA CONTINUOU AVANÇANDO, COM MUITA PERSEVERANÇA. QUANDO A LEBRE ACORDOU, VIU-A JÁ PERTINHO DO PONTO FINAL E NÃO TEVE TEMPO DE CORRER, PARA CHEGAR PRIMEIRO.

A TARTARUGA, ENTÃO, DISSE:

- DEVAGAR SE VAI AO LONGE.”





ESTRATÉGIA 1



RECORTE AS LETRAS E COLE AO LADO DO PERSONAGEM:

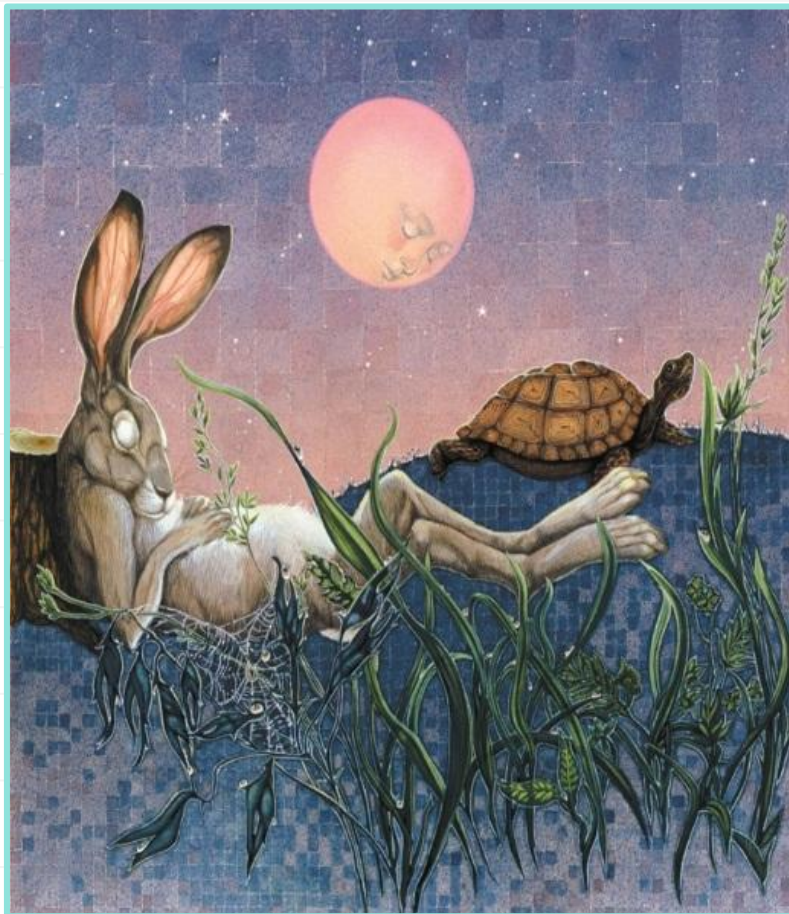


L	A	A	T	B	G	R
---	---	---	---	---	---	---

U	R	T	E	A	R	E
---	---	---	---	---	---	---



ESTRATÉGIA 2



OBSERVE A IMAGEM:

COMPLETE A FRASE COM UMA DAS
PALAVRAS DO QUADRO:

TRABALHANDO	ANDANDO
CANTANDO	DORMINDO

O COELHO ESTÁ _____

A LEBRE ESTÁ _____



ESTRATÉGIA 3



COMPLETE A FRASE:

O NOME DA FÁBULA É: _____

NOME DOS PERSONAGENS DA HISTÓRIA: _____

NOME DO PERSONAGEM QUE SE ACHA MAIS RÁPIDO: _____

NOME DO PERSONAGEM QUE VENCEU A CORRIDA: _____

ESCREVA QUAL FOI A MORAL DA HISTÓRIA: _____

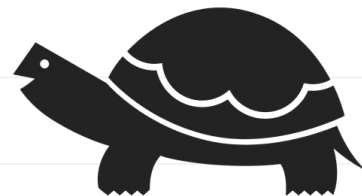




OBSERVAÇÕES AOS PAIS:



LEIA E CONVERSE SOBRE O TEMA. APRENDEMOS
UMA BOA LIÇÃO COM A “LEBRE E A TARTARUGA”.
EXISTE UM DITADO POPULAR BRASILEIRO, **QUE**
DIZ: “MESMO FAZENDO DEVAGAR PODE SE
CHEGAR A TER SUCESSO NO FINAL.”





REFERÊNCIA BIBLIOGRÁFICA



Texto:

http://www.niee.ufrgs.br/alunos/alunos/projeto/menu/hpalunos/tatibar/public_html/AlebreeaTartaruga.htm

Lebre

dormindo:

<http://www.nyvisibles.com/wp-content/uploads/2014/05/AESOP-Tortoise-and-Hare-by-Arlen-e-Graston-e1400008991253.jpg>

Lebre

e

tartaruga:

<https://br.depositphotos.com/stock-photos/lebre-tartaruga.html?filter=all&qview=25584899>

Lebre:

https://br.depositphotos.com/stock-photos/lebre.html?search_params=eyJjdGYiOjF9&qview=24975353

Tartaruga:

https://br.depositphotos.com/stock-photos/lebre.html?search_params=eyJjdGYiOjF9&qview=24975353

www.pngwing.com

<https://www.youtube.com/watch?v=DnC5-G7Nsfs>

<https://www.vexels.com/png-svg/preview/145167/turtle-icon>

<https://br.vexels.com/png-svg/previsualizar/169262/coelho-coelho-orelha-cauda-perna-silhueta-detalhada>





#fiqueemcasa

ELABORADO POR

SUPERVISORES DE ENSINO
EQUIPE GESTORA E PEDAGÓGICA EMEEEIF MADRE CECÍLIA
PROFESSORES ESPECIALISTAS NAPE

E-MAIL EMEEEIF MADRE CECÍLIA: cemtemadrececilia@educacaotaubate.sp.gov.br

E-MAIL NAPE: nape@educacaotaubate.sp.gov.br