



#fiqueemcasa



EMEEEIF MADRE CECÍLIA



“PERCEPÇÃO VISUAL E ATENÇÃO SUSTENTADA” 

CRIAR

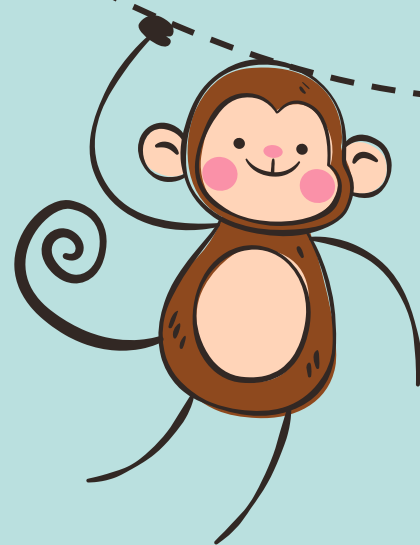
SEMANA 14



HABILIDADE



EF01GE03 - IDENTIFICAR DIFERENÇAS E SEMELHANÇAS.

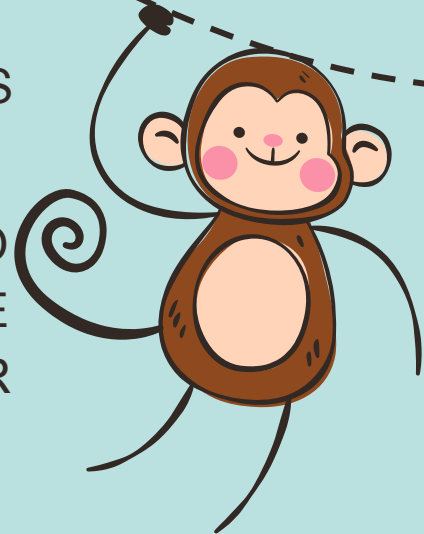




OBJETIVOS

IDENTIFICAR SEMELHANÇAS E DIFERENÇAS EM DIVERSOS ESPAÇOS.

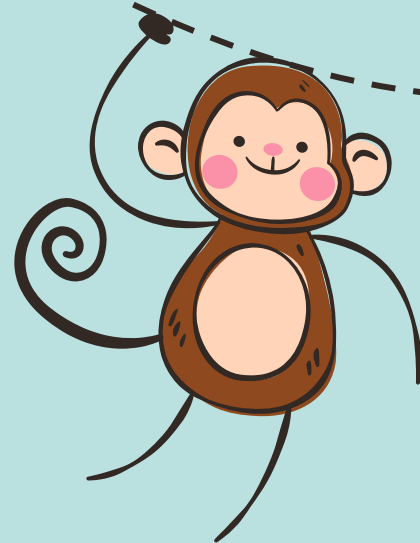
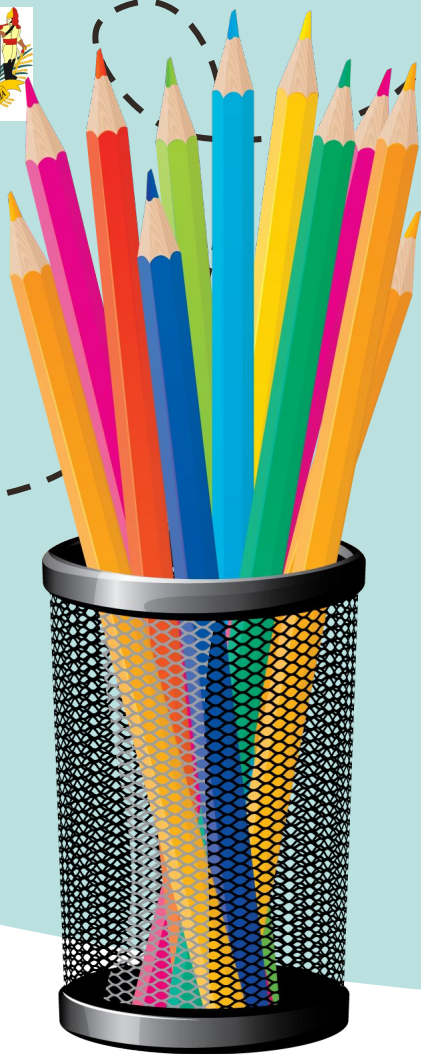
ESTIMULAR A DISCRIMINAÇÃO E PERCEPÇÃO VISUAL ENTRE AS SEMELHANÇAS E DIFERENÇAS, ASSIM COMO IDENTIFICAR IMAGENS DIVERSAS.





MATERIAIS

- LÁPIS;
- LÁPIS DE COR;





ESTRATÉGIA 1



ATENÇÃO, CONCENTRAÇÃO E DISCRIMINAÇÃO VISUAL.

MARQUE UM "X" NA
CASA DIFERENTE.

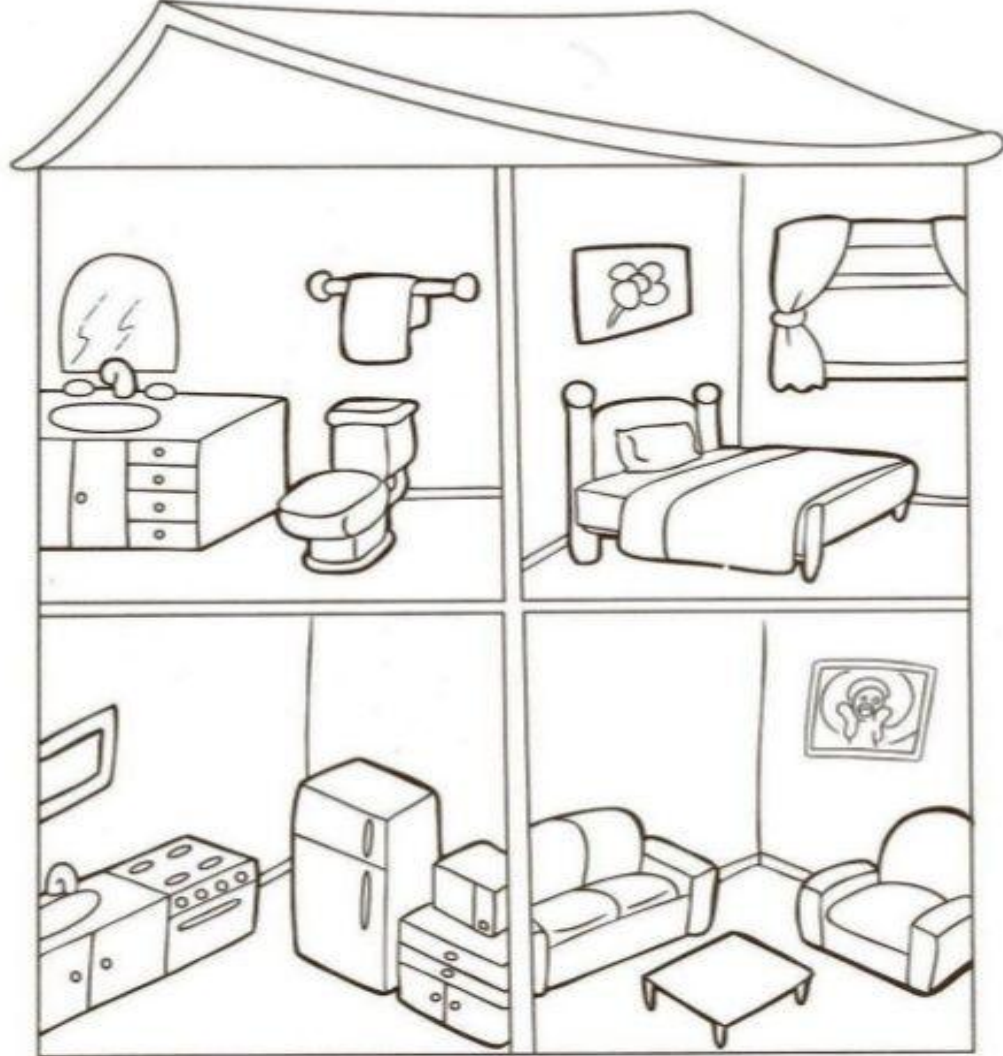




ESTRATÉGIA I

CONTINUAÇÃO...

QUAL É A COZINHA? APONTE E
MARQUE UM "X".





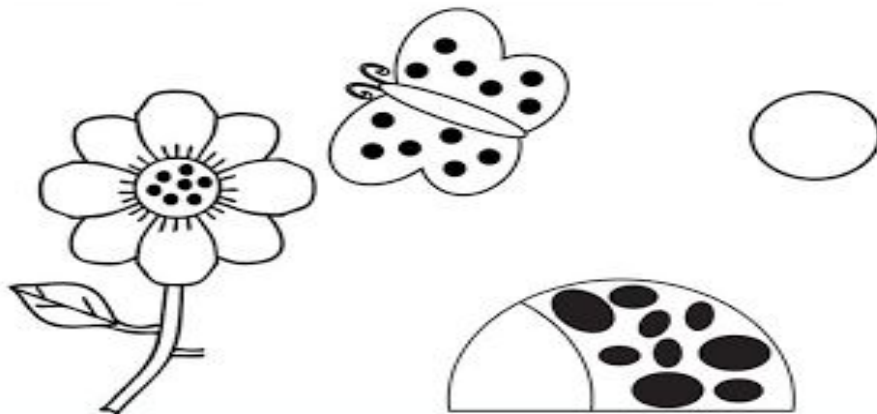
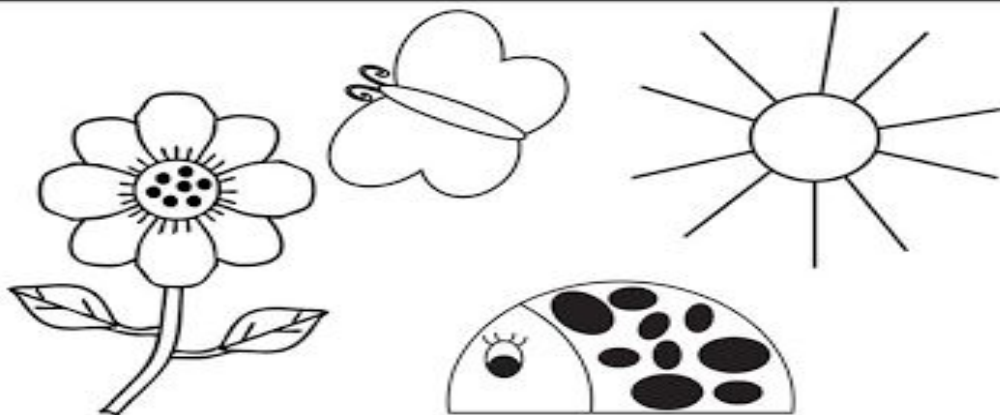
ESTRATÉGIA 2

OBSERVE AS FIGURAS E NOMEIE:

FAÇA UM **"X"** NAS DIFERENÇAS E COMPLETE AS IMAGENS PARA QUE FIQUEM IGUAIS.

ONDE ESTÁ A DIFERENÇA?

1- PROCURE AS 4 DIFERENÇAS ENTRE AS IMAGENS.



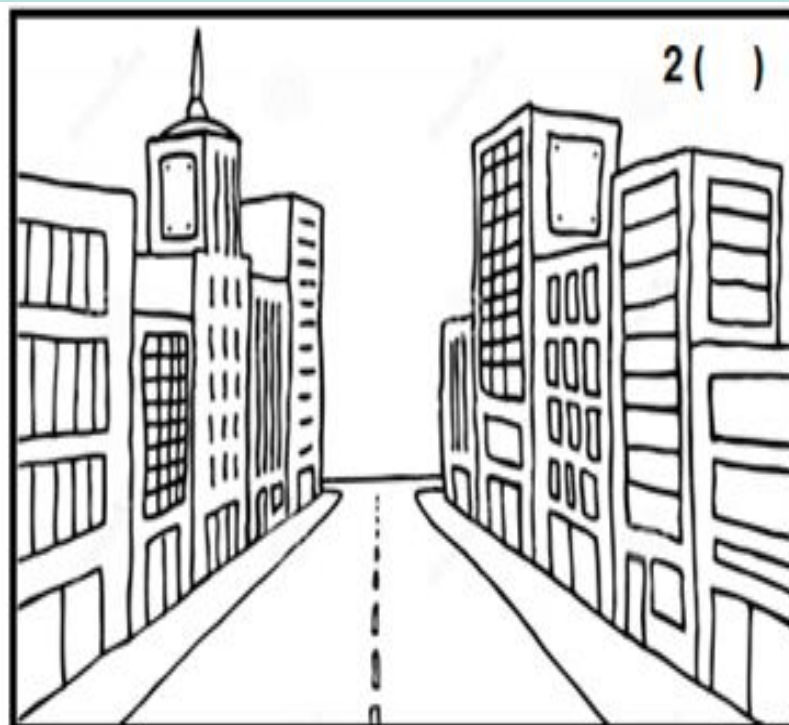
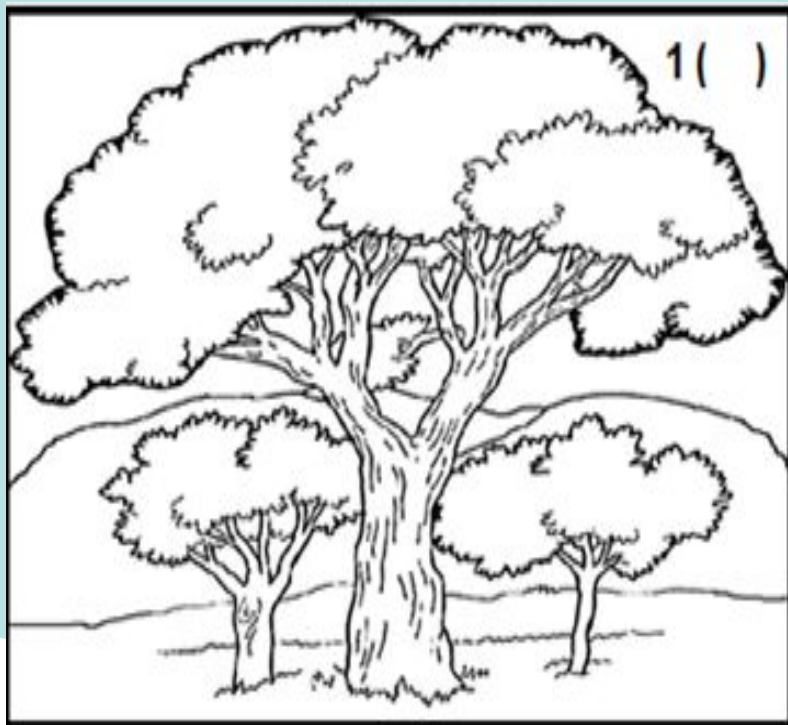


ESTRATÉGIA 3



OBSERVE AS FIGURAS.

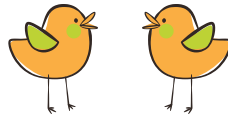
IDENTIFIQUE E PINTE A FIGURA QUE FOI MODIFICADA PELO HOMEM.





Aos pais:

- AJUDE O ADOLESCENTE A DISTINGUIR, ENTRE AS MODIFICAÇÕES QUE FORAM OCORRENDO ATRAVÉS DO TEMPO E AS MODIFICAÇÕES FEITAS PELO HOMEM NA NATUREZA.
- ESTIMULE A CURIOSIDADE E PERCEPÇÃO ÀS DIFERENÇAS.
- VERBALIZE OU APONTE AS DIFERENÇAS ENTRE AS IMAGENS.





Referência Bibliográfica

<http://pt.slideshare.net>

www.pinterest.com.br

<https://www.courtley.com/equality-and-diversity/>

<https://structureofintellect.com/2015/08/>

<http://www.softicons.com/toolbar-icons/vista-base-software-icons-2-by-icons-land/pencil-icon>





ELABORADO POR

SUPERVISORES DE ENSINO
EQUIPE GESTORA E PEDAGÓGICA EMEEEIF MADRE CECÍLIA
PROFESSORES ESPECIALISTAS NAPE

E-MAIL EMEEEIF MADRE CECÍLIA: centemadrececilia@educacaotaubate.sp.gov.br

E-MAIL NAPE: nape@educacaotaubate.sp.gov.br

#fiqueemcasa

