



#fiqueemcasa

EMEEIF MADRE CECÍLIA

PDDI/PDDA
O ENIGMA DA
MULA SEM CABEÇA
SEMANA 13

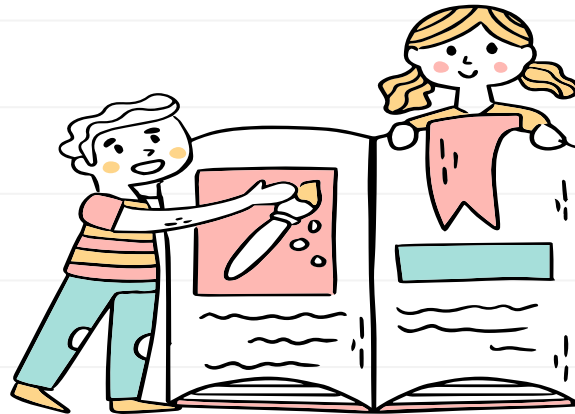




HABILIDADE



REGISTRAR, EM COLABORAÇÃO COM OS COLEGAS E COM A AJUDA DO PROFESSOR, CANTIGAS, QUADRAS, QUADRINHAS, PARLENDAS, TRAVA-LÍNGUAS, DENTRE OUTROS GÊNEROS DO CAMPO DA VIDA COTIDIANA, CONSIDERANDO A SITUAÇÃO COMUNICATIVA E O TEMA/ASSUNTO/FINALIDADE DO TEXTO.

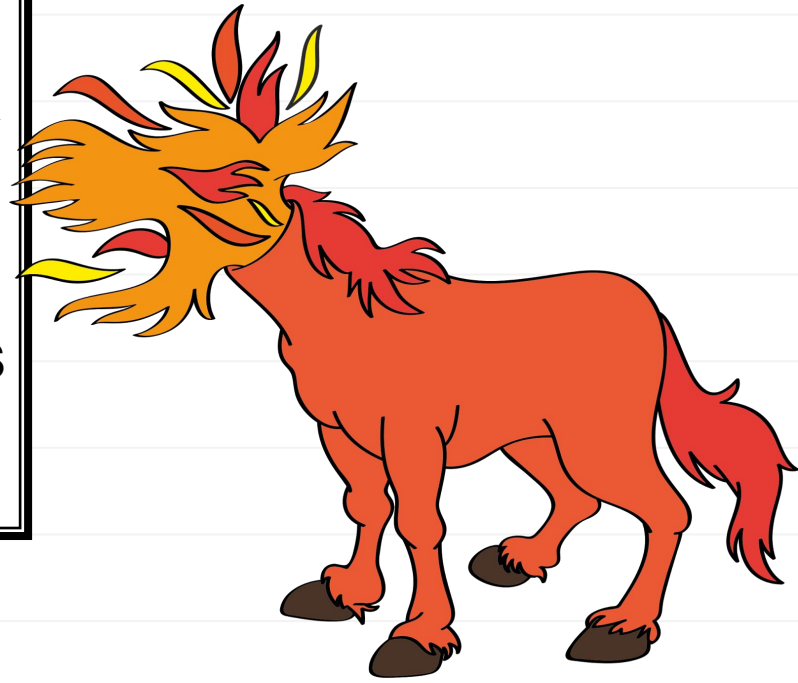




A MULA SEM CABEÇA

A MULA SEM CABEÇA É UM PERSONAGEM DO FOLCLORE BRASILEIRO. ELA RESOLVEU INVADIR O MUNDO DOS TEXTOS E PREGAR UMA PEÇA.

AGORA É SUA VEZ DE DECIFRAR OS ENIGMAS E DESCOBRIR O SENTIDO DOS TEXTOS





ESTRATÉGIA I



SOU UM ANIMAL COM CABEÇA DE FOGO.

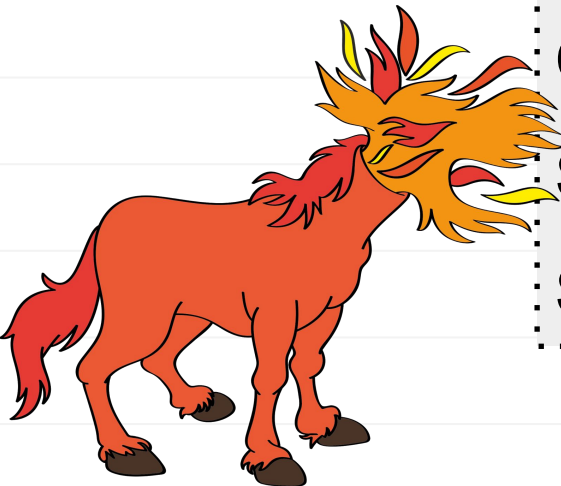
DESAFIO VOCÊ A ESCREVER MEU NOME NO TEXTO DE NOVO:

SUBI NA ROSEIRA,

QUEBROU UM GALHO.

SEGURA _____

SENÃO EU CAIO.





ESTRATÉGIA 2

A MULA TRAVOU SUA LÍNGUA?

PARA DESTRAVÁ-LA, DESCUBRA AS PALAVRAS EMBARALHADAS E CIRCULE-AS NOS TRAVAS LÍNGUAS.

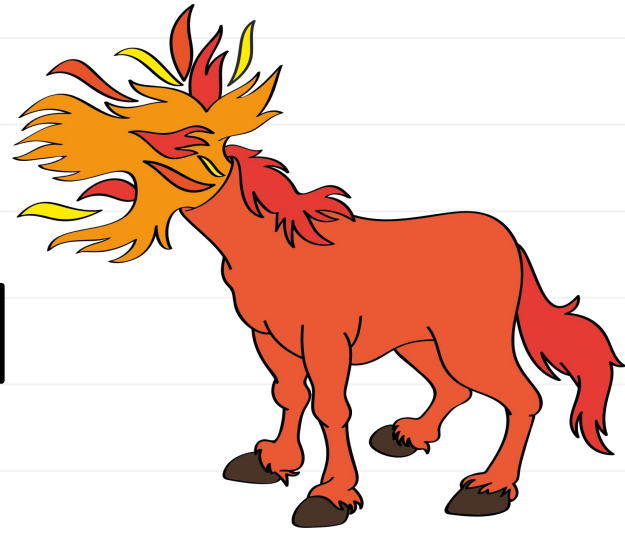
EROPD

RGEPO

ATUT

ARPTO

UAQIC





ESTRATÉGIA 2 - CONTINUAÇÃO

TRAVAS LÍNGUAS.

1- O QUE É QUE CACÁ QUER? CACÁ QUER CAQUI. QUAL CAQUI QUE CACÁ QUER? CACÁ QUER QUALQUER CAQUI.

2- PEDRO PREGOU UM PREGO NA PORTA PRETA.

3- ALÔ, O TATU TÁ AÍ? - NÃO, O TATU NÃO TÁ. MAS A MULHER DO TATU TANDO, É O MESMO QUE O TATU TÁ.





ESTRATÉGIA 3



PARA ACABAR COM A PERSEGUIÇÃO DA MULA SEM CABEÇA RESOLVA O ÚLTIMO ENIGMA E NÃO SEJA ALCANÇADO:

ERA UMA BRUXA

À MEIA-NOITE

EM UM CASTELO MAL-ASSOMBRADO

COM UMA FACA NA MÃO

PASSANDO MANTEIGA NO PÃO.





ESTRATÉGIA 3 - CONTINUAÇÃO



ERA UMA BRUXA COM SUA PANELA

COMENDO BANANA COM



CANELA
MORTADELA
BERINJELA

ERA UMA BRUXA COM SEU CALDEIRÃO

FAZENDO SOPA DE



DRAGÃO
SABÃO
PAVÃO

ERA UMA BRUXA COM SUA VASSOURA

COMENDO BOLO DE



TESOURA
SALMOURA
CENOURA

PARABÉNS VOCÊ CONSEGUIU RESOLVER TODO O ENIGMA!!!



GABARITO



ESTRATÉGIA 1: MULA SEM CABEÇA

ESTRATÉGIA 2: PEDRO; PREGO; TATU; PORTA; CAQUI;

ESTRATÉGIA 3: CANELA; SABÃO; CENOURA;



OBSERVAÇÕES AOS PAIS:



- LEIA PARA O ADOLESCENTE/JOVEM OS ENUNCIADOS DAS ATIVIDADES;
- LEIA OS TEXTOS EM VOZ ALTA PARA O ADOLESCENTE/JOVEM ENCONTRAR AS PALAVRAS-CHAVES;
- OUTRA OPÇÃO É RECORTAR E MONTAR AS PALAVRAS COM LETRAS DE REVISTAS OU IMPRESSOS EM GERAL.



REFERÊNCIA BIBLIOGRÁFICA



BNCC- (Base Nacional Comum Curricular), Ensino fundamental, Língua Portuguesa.

ÁPIS-LÍNGUA PORTUGUESA 1º Ano (manual do professor), TRINCONI, Ana; BERTIN, Terezinha; MARCHEZI, Vera, editora Ática, 3ª edição, São Paulo, 2017.

BURITI MAIS PORTUGUÊS 1º Ano (manual do professor), organizadora Editora Moderna editora Ática, 1ª edição, São Paulo, 2017.

www.todamateria.com.br

www.normaculta.com.br

imagens retiradas dos seguintes sites:

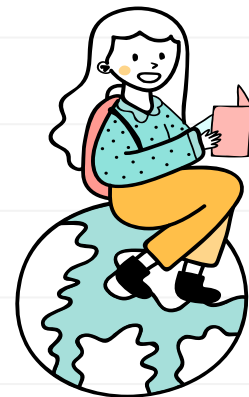
www.pinterest.com; www.trava-linguas.abccrianças.com

<https://voupassar.club/lenda-da-mula-sem-cabeca/>

<https://teachermirnamatz.blogspot.com/2010/07/tongue-twisters-trava-lingua.html>

http://blog.elefanteletrado.com.br/trava_linguas_consciencia_fonologica/

<https://pt.slideshare.net/michellesousa10/aluno-caderno-de-apoio-pedaggico-lingua-portuguesa-contedo-aluno-1ano>





#fiqueemcasa

ELABORADO POR

SUPERVISORES DE ENSINO
EQUIPE GESTORA E PEDAGÓGICA EMEEEIF MADRE CECÍLIA
PROFESSORES ESPECIALISTAS NAPE

E-MAIL EMEEEIF MADRE CECÍLIA: cemtemadrececilia@educacaotaubate.sp.gov.br

E-MAIL NAPE: nape@educacaotaubate.sp.gov.br

