





#fiqueemcasa



EMEEEIF MADRE CECÍLIA



NOÇÕES DE LATERALIDADE
(O LADO ESQUERDO E DIREITO DO CORPO)

CRIAR

SEMANA 12

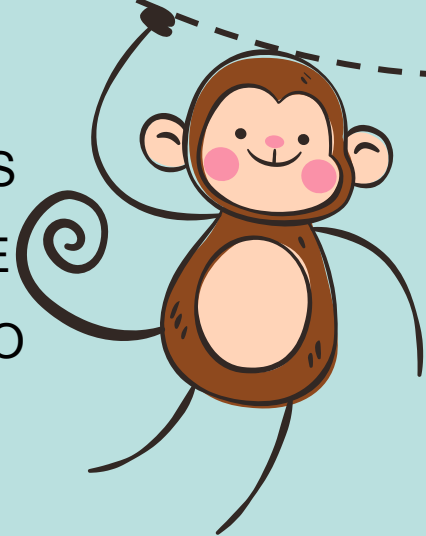




HABILIDADE



(EF01GE09A): RECONHECER REFERÊNCIAS ESPACIAIS (FRENTE E ATRÁS, ESQUERDA E DIREITA, EM CIMA E EMBAIXO, DENTRO E FORA), TENDO O CORPO COMO REFERÊNCIA.





ESTRATÉGIA 1

BRINQUE COM O LADO DIREITO E ESQUERDO DO CORPO. MOSTRE, QUAL É A MÃO DIREITA E ESQUERDA? QUAL MÃO VOCÊ USA PARA ESCREVER? PEGUE UM OBJETO COM A MÃO ESQUERDA. LEVANTE A MÃO DIREITA. DOBRE A PERNA ESQUERDA. LEVANTE O PÉ DIREITO.





ESTRATÉGIA 2:

DESENHE SEU CORPO IDENTIFICANDO ORALMENTE CADA PARTE.



CABEÇA



ESTRATÉGIA 3:

RECORTE DE REVISTAS UMA PESSOA DE CORPO INTEIRO E IDENTIFIQUE ESCRREVENDO O NOME DE 5 OU MAIS PARTES DO CORPO.



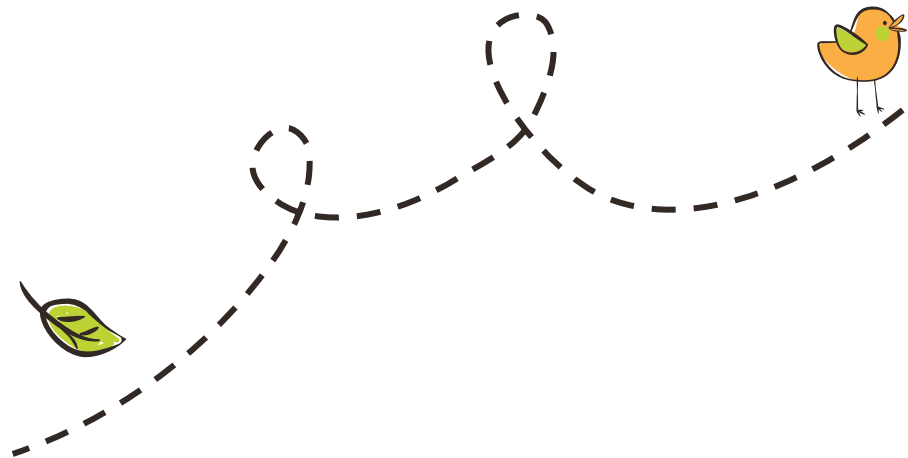
CABEÇA



Aos pais:

SEJA O MEDIADOR DAS PERGUNTAS, RESPEITANDO SEMPRE O LIMITE DE CRIANÇA/ADOLESCENTE, EVITANDO QUE O MESMO SE MACHUQUE.

ATENÇÃO AO LOCAL QUE IRÁ BRINCAR. EVITANDO ATRITO COM MESAS, CADEIRAS E PORTAS.





Referência Bibliográfica

<https://br.images.search.yahoo.com/yhs/search;>

http://conjuncao.blogspot.com/2011_05_01_archive.html

<https://www.pexels.com/photo/design-drawing-hand-hand-with-pen-261456/>

<https://solfiguras.blogspot.com/2011/07/menino-e-menina-descontraidos.html>

<https://www.dentrodahistoria.com.br/blog/entretenimento-e-diversao/desenhos-filmes-youtube/personagens-do-show-da-luna-nome/>





ELABORADO POR

SUPERVISORES DE ENSINO
EQUIPE GESTORA E PEDAGÓGICA EMEEEIF MADRE CECÍLIA
PROFESSORES ESPECIALISTAS NAPE

E-MAIL EMEEEIF MADRE CECÍLIA: centemadrececilia@educacaotaubate.sp.gov.br

E-MAIL NAPE: nape@educacaotaubate.sp.gov.br

#fiqueemcasa

