

ESCOLA SEM
MUROS:
EM CASA
TAMBÉM SE
APRENDE

7º Ano



GEOGRAFIA



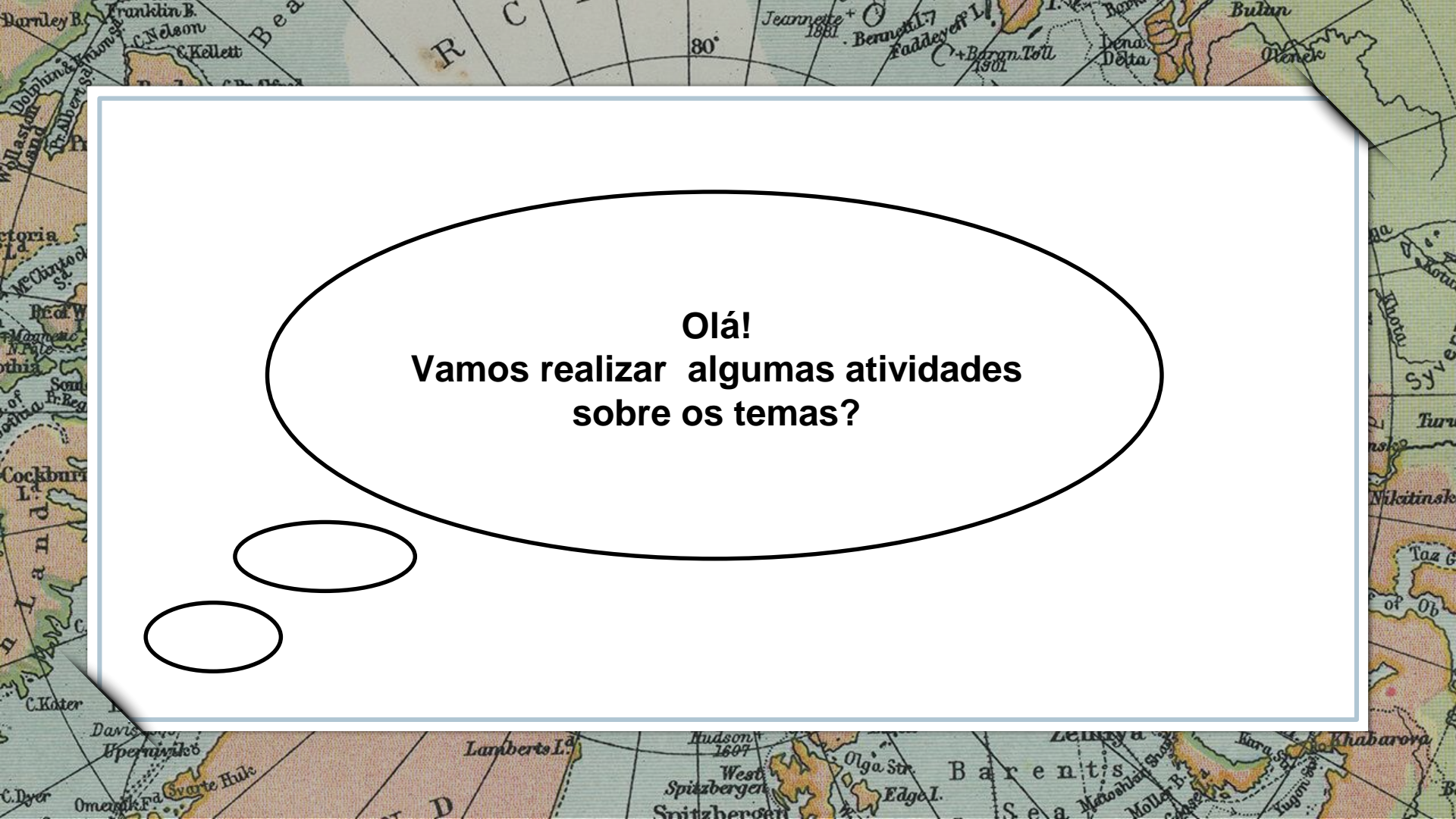
Nessa aula você irá aprender sobre:

URBANIZAÇÃO, INDUSTRIALIZAÇÃO E PRODUÇÃO

Habilidades:

(EF07GE08) Estabelecer relações entre os processos de urbanização, industrialização e inovação tecnológica com as transformações socioeconômicas do território brasileiro. (EF07GE06) Discutir a relação entre produção, circulação e consumo de mercadorias e os impactos ambientais.

VAMOS COMEÇAR?



Olá!
Vamos realizar algumas atividades
sobre os temas?

LEIA O TEXTO

O Brasil faz parte do grupo de países que realizaram a chamada **industrialização tardia**, ou seja, o processo de implantação das indústrias demorou mais a começar do que em outros países. Essa demora na **industrialização brasileira** ocorreu em virtude da forma como o país foi colonizado.



A partir de 1808, a medida de restrição a manufaturas foi abolida e gradativamente foram surgindo pequenas indústrias concentradas principalmente na cidade de São Paulo, cidade com maior infraestrutura para suportar a implantação de indústrias, iniciando, assim, a **industrialização brasileira**. As características da industrialização brasileira eram:

***A concentração industrial:** a maioria das indústrias estava localizada na cidade de São Paulo e arredores, em virtude, principalmente, da maior quantidade de infraestruturas e mão de obra que a região possuía em relação ao restante do país

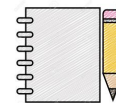
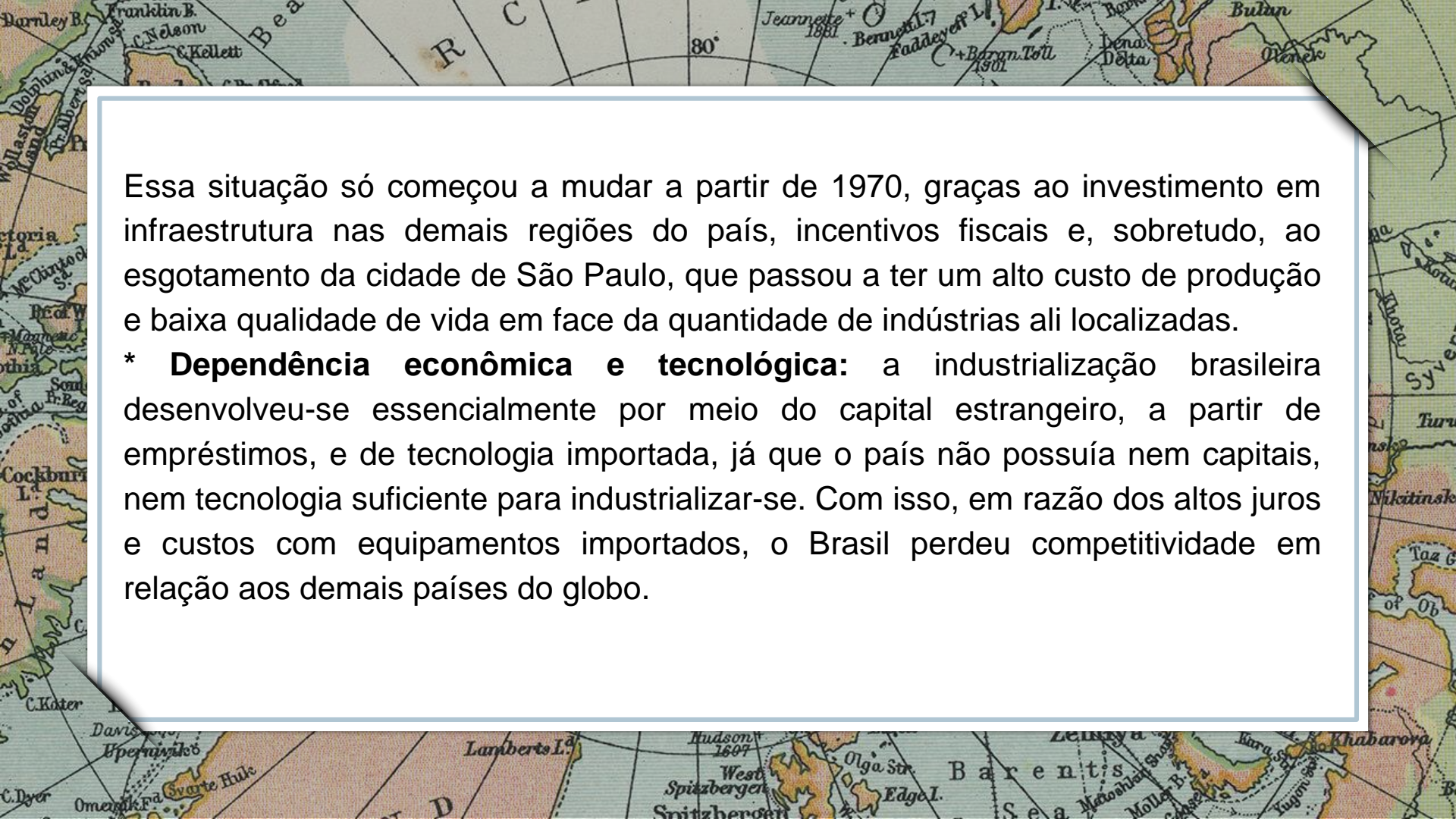


Imagem: <https://es.123rf.com/>



Essa situação só começou a mudar a partir de 1970, graças ao investimento em infraestrutura nas demais regiões do país, incentivos fiscais e, sobretudo, ao esgotamento da cidade de São Paulo, que passou a ter um alto custo de produção e baixa qualidade de vida em face da quantidade de indústrias ali localizadas.

* **Dependência econômica e tecnológica:** a industrialização brasileira desenvolveu-se essencialmente por meio do capital estrangeiro, a partir de empréstimos, e de tecnologia importada, já que o país não possuía nem capitais, nem tecnologia suficiente para industrializar-se. Com isso, em razão dos altos juros e custos com equipamentos importados, o Brasil perdeu competitividade em relação aos demais países do globo.

Atualmente, o principal desafio do processo industrial brasileiro consiste em ingressar de forma autônoma, sem depender de capital ou tecnologia estrangeira, na terceira fase da Revolução Industrial, que faz uso intenso de alta tecnologia (informática, robótica, biotecnologia etc.). Além disso, o país precisa dinamizar sua produção, evitando desperdícios e diminuindo os custos, para conseguir competir com os produtos industrializados de outros países. Fonte:

<https://escolakids.uol.com.br/geografia/industrializacao-brasileira.htm>

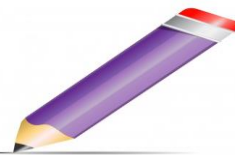


Imagem: <https://br.freepik.com/>

ATIVIDADES

1. Qual a cidade que foi concentrada as pequenas indústrias?
a. Rio de Janeiro b. Taubaté c. São Paulo d. Florianópolis
2. A terceira fase da Revolução industrial fez uso de qual tecnologia?
a. Militar.
b. Informática, robótica, biotecnologia.
c. Robótica, espacial.
d. Automobilística, aeroespacial, biotecnologia.

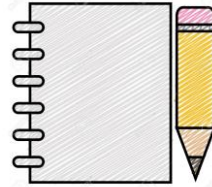
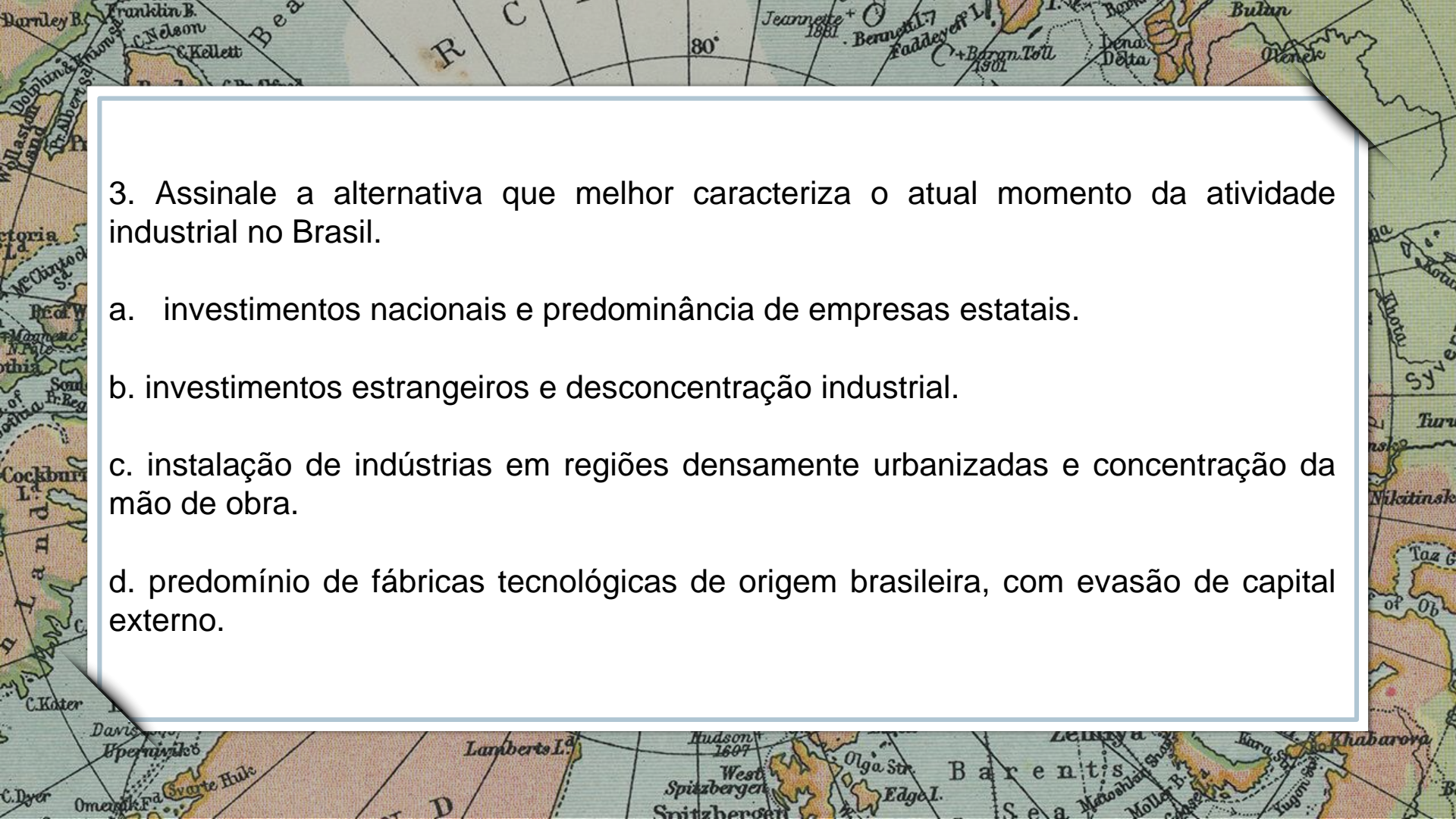


Imagem:
<https://es.123rf.com/>



3. Assinale a alternativa que melhor caracteriza o atual momento da atividade industrial no Brasil.

a. investimentos nacionais e predominância de empresas estatais.

b. investimentos estrangeiros e desconcentração industrial.

c. instalação de indústrias em regiões densamente urbanizadas e concentração da mão de obra.

d. predomínio de fábricas tecnológicas de origem brasileira, com evasão de capital externo.

Parabéns, você realizou as atividades de Geografia!



Até a próxima aula! 😊

**E.P.P. – EQUIPE DE PRÁTICAS
PEDAGÓGICAS
E
PROFESSORES DA REDE MUNICIPAL DE
ENSINO**

