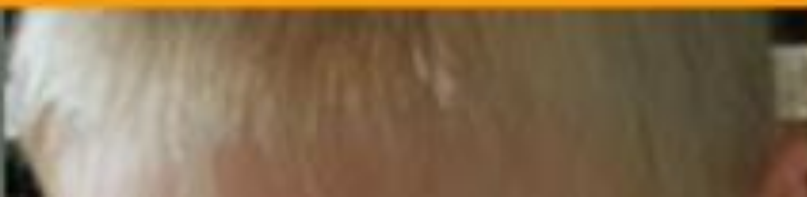




TAUBATÉ
SECRETARIA DE EDUCAÇÃO

#EscolaSemMuros
em casa também se aprende



The background features a vibrant, abstract design with a gradient of colors from light blue to green. Overlaid on this are various numbers in different colors and sizes, some appearing as if they are floating or falling. The numbers include 0, 1, 2, 3, 4, 5, 6, 7, 8, 9, and 10. The overall effect is dynamic and mathematical.

Matemática

1^a Série Ensino Médio

HABILIDADE DESENVOLVIDA: Conhecer a função exponencial e suas propriedades relativas ao crescimento ou decrescimento.

ATIVIDADES

1) Determine a solução da equação $\frac{25^x + 125}{6} = 5^{x+1}$.

2) Calcule o conjunto verdade da equação exponencial $3^{x^2 - 10x + 7} = \frac{1}{9}$.

3) A soma dos logaritmos $\log_{\frac{1}{2}} 8 - \log_{\frac{4}{3}} \frac{27}{64} + \log_2 1024$ é:

- a) 12.
- b) 25.
- c) 10.
- d) 45.
- e) 56.

4) Usando todas as propriedades da potenciação resolva as equações exponenciais abaixo:

- a) $2^x = 8$.
- b) $2^x = 64$.
- c) $25^x = 125$.
- d) $7^x = 343$.

4) Sabendo que $\log 2 = a$ e $\log 3 = b$, calculando $\log 1,5$ em função de a e b , temos:

- a) $\frac{a}{b}$.
- b) $a - b$.
- c) $\frac{b}{a}$.
- d) $b - a$.
- e) $a \cdot b$.

Bons Estudos!



PREFEITURA MUNICIPAL DE TAUBATÉ
SECRETARIA DE EDUCAÇÃO

EPP – Equipe de Práticas Pedagógicas
e
Professores da Rede Municipal de Ensino
eppseed@gmail.com