



https://encrypted-tbn0.gstatic.com/images?q=tbn%3AAMd9GcRp3Ex_2Gk_JPgBMpaWg6xe05onOEMeQR6niffFMAW16ZhceeNs&usqp=CA

3º EXPERIMENTAL

E.M.A. "MAESTRO FÊGO CAMARGO"

PROF.ª VANDA SAVÓIA

BEM VINDOS

*Vamos continuar nossas
atividades artísticas ?*



CORES NO MUNDO





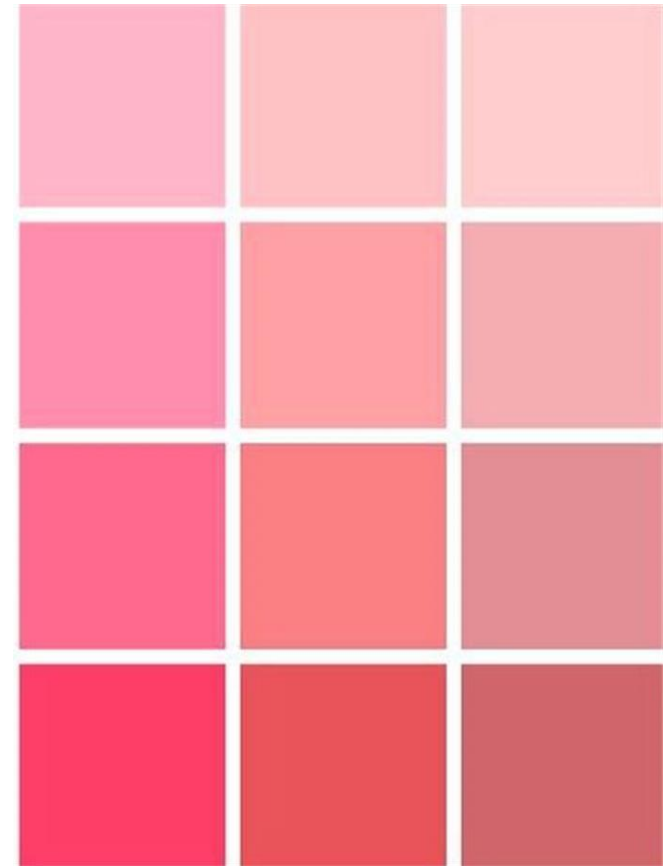
**RECORDANDO A
MONOCROMIA**

Monocromia

Muita luz, cor mais clara.

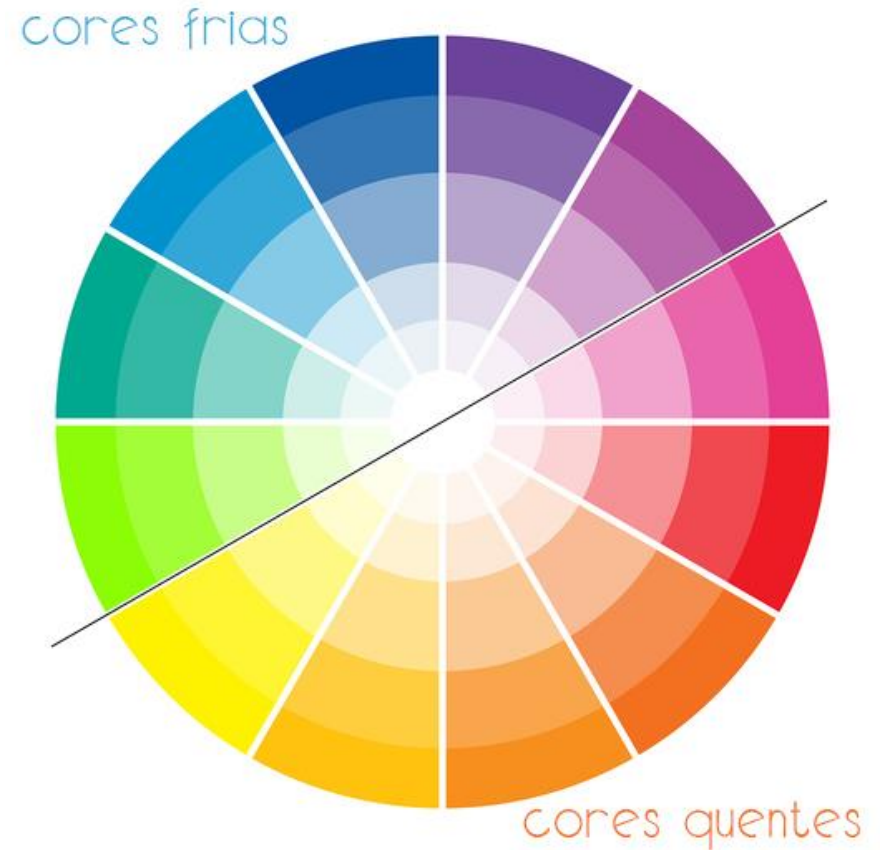
Pouca luz, cor mais escura.

Vamos usar a tinta branca
para clarear a cor em nossa
escala tonal.



MONOCROMIA

**Podemos usar
diferentes cores
mais o branco.**



ATENÇÃO !

LEMBRANDO

Vamos fazer nossa atividade no nosso “CADERNÃO” – bloco de desenho A3.

Fazer a atividade com muito capricho e carinho usando toda folha para o nosso desenho.

Pintar com muita atenção e capricho.

Cobrir todo o espaço em branco do papel

Sua obra de Arte merece ser admirada por todos.

Boa produção !!!



MUITA ATENÇÃO GALERINHA!

Vamos trabalhar com tinta.

Legal né?

É muito bom trabalhar com tinta, porém temos que tomar alguns cuidados:

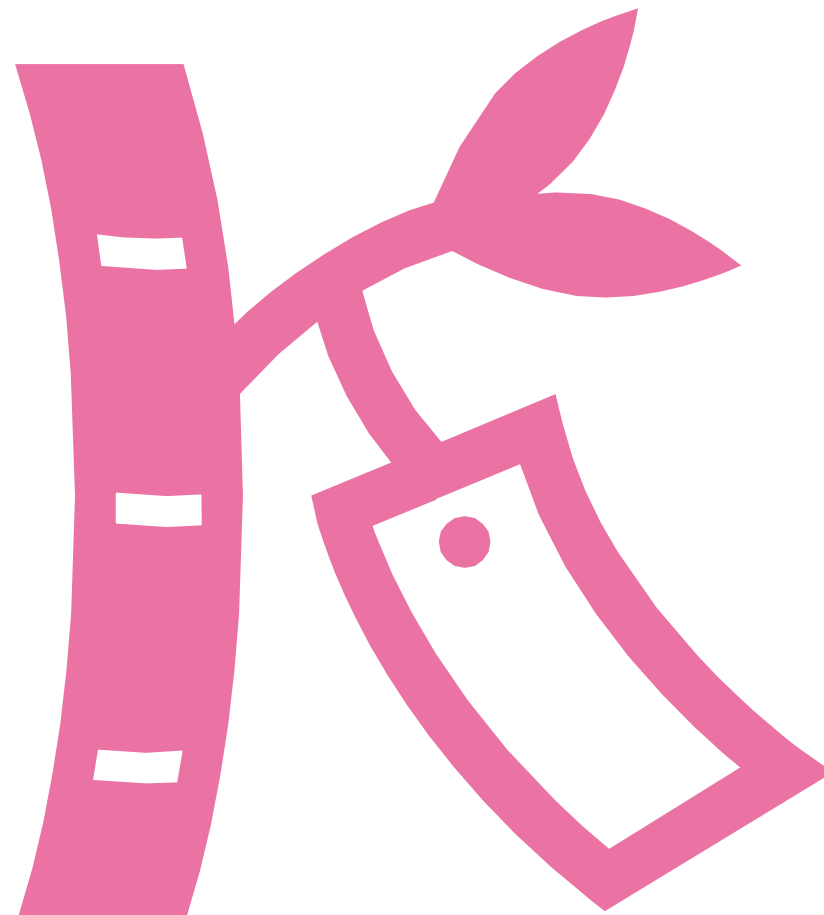
- Colocar o avental ou roupa que possa manchar de tinta;
- Forrar a mesa com o nosso plástico;
- Colocar pouca tinta para não desperdiçar;
- Lavar muito bem os pincéis com sabonete ou sabão, como aprendemos na escola;
- Secar muito bem os pincéis para guardar;
- Organizar direitinho o seu espaço de trabalho assim que finalizar sua pintura, OK?
- Mantendo tudo bem arrumadinho e limpinho a mamãe fica contente e sempre ajuda a gente.
- Estamos combinados?
- Então mãos a obra!!!!

VOCÊ ESCOLHE

Eu escolhi a cor rosa.

Escolha a sua cor (só uma)

e crescente branco.



SEPARE

SUAS TINTAS



ATIVIDADE

**PINTAR UMA
FIGURA USANDO A
MONOCROMIA OU
ESCALA TONAL**



DESENHO

Faça seu desenho começando pelo esboço, lembra?

Bem fraquinho caso precise apagar é mais fácil e não marca sua folha.



Pintando com a escala tonal

- Escolha uma cor de tinta de sua preferência.
- Pinte usando escala tonal.
- Use a tinta branca para clarear a cor escolhida.



POSTANDO EM #fegoemcasa

- Encerramos aqui nossa aventura com monocromia ou escala tonal.
- Logo estaremos de volta.
- Se desejar pode postar o resultado do trabalho nas redes sociais usando a #fegoemcasa para encantar a todos com sua Arte.
- Nós professores da Fêgo ficaremos muito felizes em ver suas obras na internet.
- Nos encontramos na próxima aventura !!!
- Abraços carinhosos ;)