



[https://encrypted-tbn0.gstatic.com/images?q=tbn%3AAMd9GcRp3Ex\\_2Gk\\_JPgBMpaWg6xe05onOEMeQR6niffFMAW16ZhceeNs&usqp=CA](https://encrypted-tbn0.gstatic.com/images?q=tbn%3AAMd9GcRp3Ex_2Gk_JPgBMpaWg6xe05onOEMeQR6niffFMAW16ZhceeNs&usqp=CA)

# 3º EXPERIMENTAL

E.M.A. "MAESTRO FÊGO CAMARGO"

PROF.ª VANDA SAVÓIA

**BEM VINDOS**

*Vamos continuar nossas  
atividades artísticas ?*



# CORES NO MUNDO





# MONOCROMIA

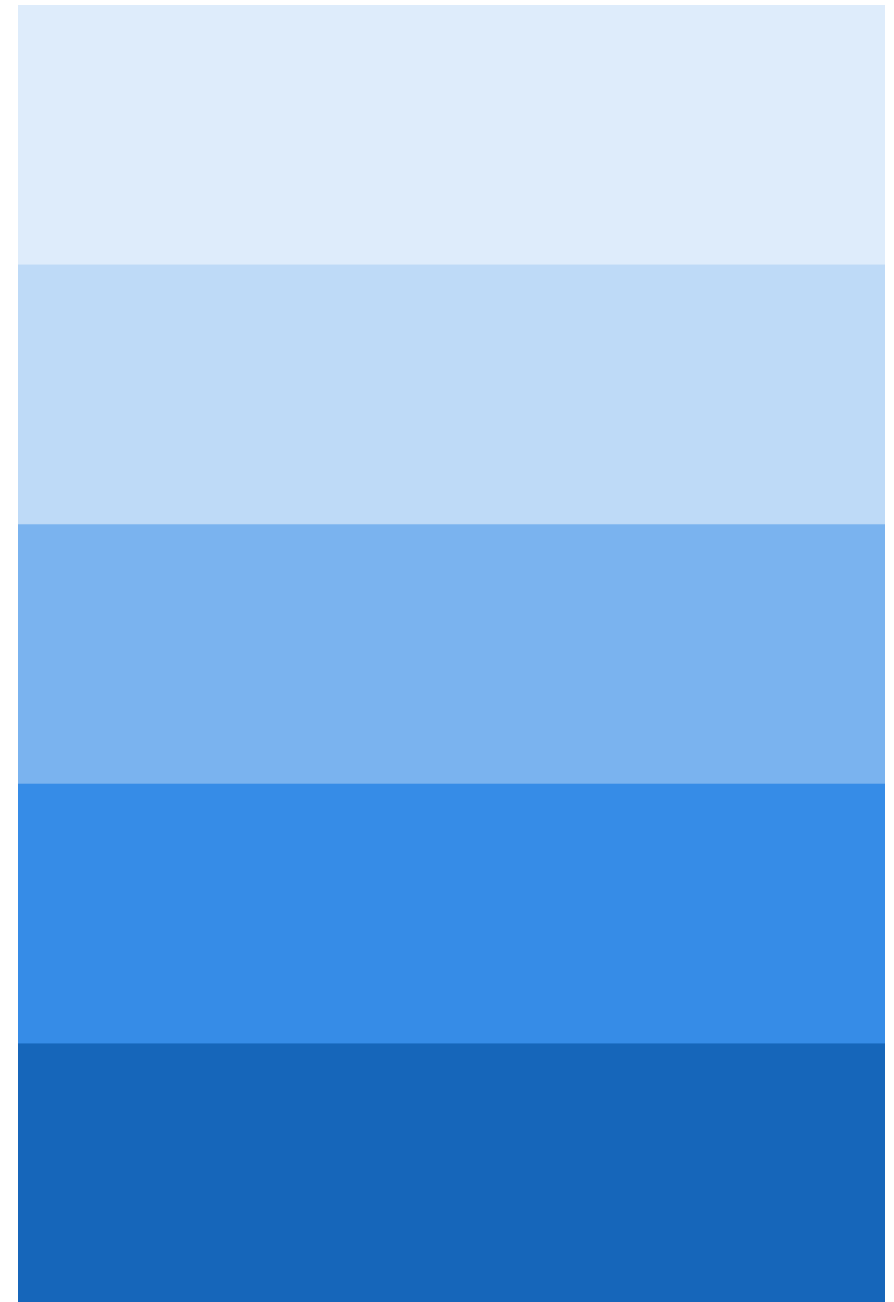
Monocromia ou escala tonal é quando usamos apenas uma cor em nosso trabalho, e essa cor pode ter mudança de tom ao receber luz. Conseguimos mudança de tom sobre uma mesma cor apenas adicionando luz, ou seja, ao aplicar o branco sobre uma cor, ela ganha novas tonalidades.

# Escaia tonal

**Muita luz, cor mais clara.**

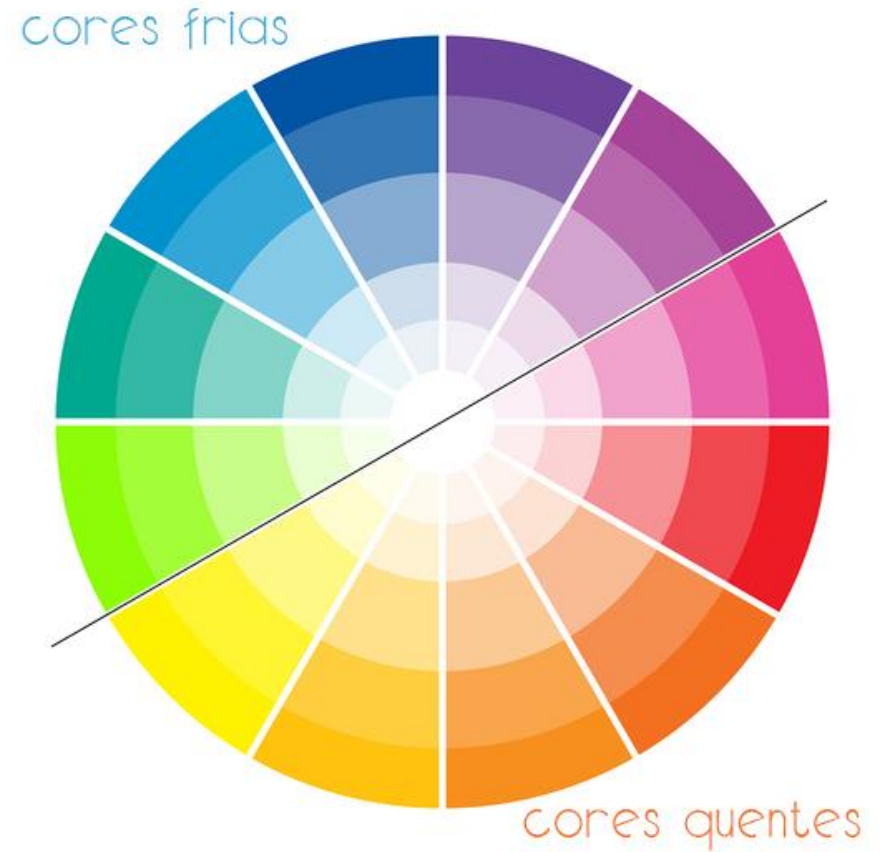
**Pouca luz, cor mais escura.**

**Vamos usar a tinta branca  
para clarear a cor em nossa  
escaia tonal.**



# MONOCROMIA

**Podemos usar  
diferentes cores  
mais o branco.**



# **ATENÇÃO ! LEMBRANDO**

**Vamos fazer nossa  
atividade no nosso  
“CADERNÃO” –  
bloco de desenho  
A3.**

**Fazer a atividade  
com muito capricho  
e carinho usando  
toda folha para o  
nosso desenho.**

**Pintar com muita  
atenção e capricho**

**Cobrir todo o  
espaço em branco  
do papel**

**Sua obra de Arte  
merece ser  
admirada por todos.**

**Boa produção !!!**



# **MUITA ATENÇÃO GALERINHA !**

Vamos trabalhar com tinta.

Legal né?

É muito bom trabalhar com tinta, porém temos que tomar alguns cuidados:

- Colocar o avental ou roupa que possa manchar de tinta;
- Forrar a mesa com o nosso plástico;
- Colocar pouca tinta para não desperdiçar;
- Lavar muito bem os pincéis com sabonete ou sabão, como aprendemos na escola;
- Secar muito bem os pincéis para guardar;
- Organizar direitinho o seu espaço de trabalho assim que finalizar sua pintura, OK?
- Mantendo tudo bem arrumadinho e limpinho a mamãe fica contente e sempre ajuda a gente.
- Estamos combinados?
- Então mãos a obra!!!!



# VOCÊ ESCOLHE

Eu escolhi a cor azul.

Escolha a sua cor (só uma)

e crescente branco.

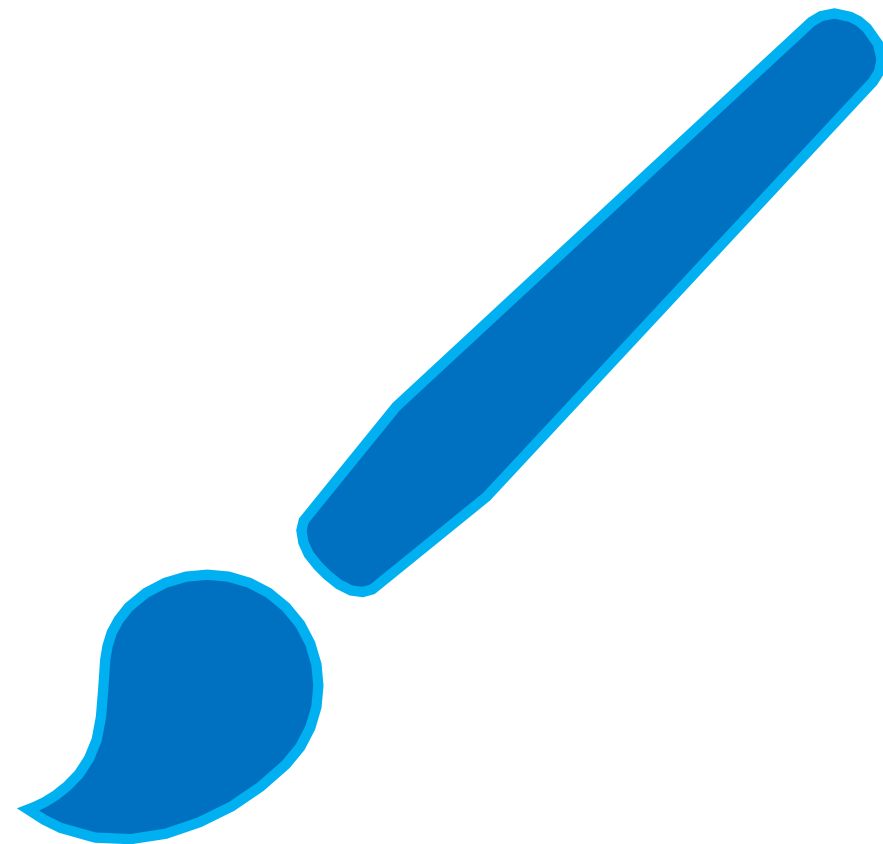


# Separe suas tintas para a escala tonal



# ATIVIDADE

PINTAR UMA  
PAISAGEM USANDO  
A MONOCROMIA OU  
ESCALA TONAL



# DESENHO

**Faça seu desenho começando pelo esboço, lembra?**

**Bem fraquinho caso precise apagar é mais fácil e não marca sua folha.**



# Pintando com a escala tonal

Escolha uma cor de tinta de sua preferência.

Pinte usando a escala tonal.

Use a tinta branca para clarear a cor escolhida.

Pinte com a cor mais clara o que está longe.

E com a cor mais escura o que estiver mais perto.



# **POSTANDO EM #fegoemcasa**

- Encerramos aqui nossa aventura com monocromia ou escala tonal.
- Logo estaremos de volta.
- Se desejar pode postar o resultado do trabalho nas redes sociais usando a #fegoemcasa para encantar a todos com sua Arte.
- Nós professores da Fêgo ficaremos muito felizes em ver suas obras na internet.
- Nos encontramos na próxima aventura !!!
- Abraços carinhosos ; )