



2º EXPERIMENTAL

EMA “MAESTRO FÊGO CAMARGO”

PROF.ª VANDA SAVÓIA

Bem vindos

**Vamos continuar nossas
atividades artísticas ?**



https://static.vecteezy.com/system/resources/previews/000/624/547/non_2x/vector-magic-world-little-princess-hand-drawing-cartoon.jpg

CORES NO MUNDO

FRANCISCO DA SILVA



FRANCISCO DA SILVA

Francisco Domingos da Silva. (1910 – 1985).
Nasceu no Acre, em plena floresta amazônica.

Pintor de lendas, folclore nacional, cotidiano e seres fantásticos.

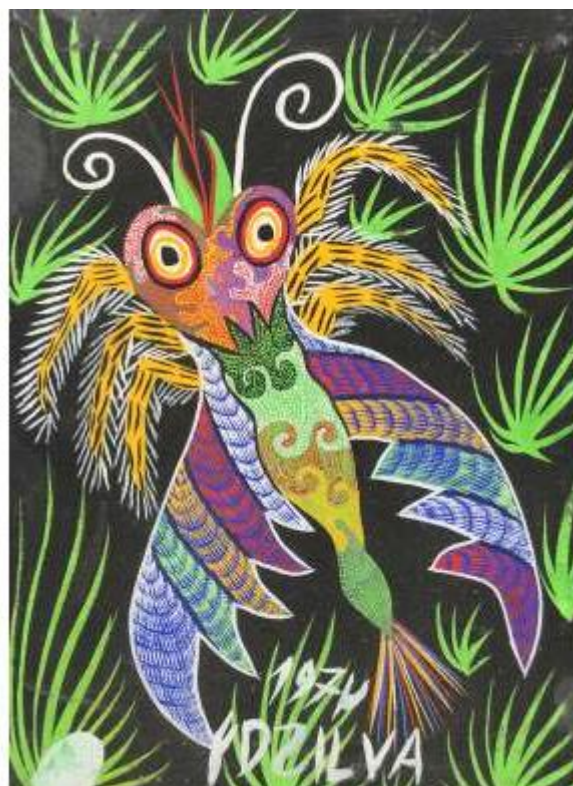


[https://www.guiadasartes.com.br/francisco-domingos-da-silva/obras-principais#:~:text=Francisco%20Domingos%20da%20Silva%20obras%20principais%20%2D%20Guia%20das%20Artes&text=Francisco%20Domingos%20da%20Silva%20\(Alto,paredes%20de%20casebres%20de%20pescadores.](https://www.guiadasartes.com.br/francisco-domingos-da-silva/obras-principais#:~:text=Francisco%20Domingos%20da%20Silva%20obras%20principais%20%2D%20Guia%20das%20Artes&text=Francisco%20Domingos%20da%20Silva%20(Alto,paredes%20de%20casebres%20de%20pescadores.)

Obras de Francisco da Silva



<https://s3-sa-east-1.amazonaws.com/imgs.iarremate/galerias/emp-87/leiloes/lei-815/lotes/lot-274975/qVGzIC54.400x400.jpg>



<https://s3-sa-east-1.amazonaws.com/imgs.iarremate/galerias/emp-139/leiloes/lei-1470/lotes/lot-436308/28aBFcUk.400x400.jpg>



<https://s3-sa-east-1.amazonaws.com/imgs.iarremate/galerias/emp-138/leiloes/lei-1711/lotes/lot-489020/dPeiW8Al.400x400.jpg>

FRANCISCO DA SILVA

Pintor de seres fantásticos, Chico seduz o observador por sua originalidade, pela diversidade de cores e formas e pela genialidade nas pinturas primitivistas e pelo uso elevado de sua imaginação.



IMAGINAÇÃO

A IMPORTÂNCIA DA IMAGINAÇÃO, NA FASE INFANTIL, ESTÁ LIGADA À CRIATIVIDADE QUE A CRIANÇA POSSA DESENVOLVER DURANTE TODAS AS OUTRAS FASES DA VIDA.

AS CRIANÇAS SÃO CRIATIVAS E ELAS INVENTAM UNIVERSOS ONDE SE TRANSFORMAM NO QUE QUEREM SER. FAZEM ISSO COM OBJETOS TAMBÉM.

ATRAVÉS DA IMAGINAÇÃO, A CRIANÇA TAMBÉM PODE FANTASIAR QUE TEM UM AMIGO IMAGINÁRIO, QUE É UM PERSONAGEM COM O QUAL A CRIANÇA BRINCA E ATÉ BRIGA.

ISSO É NORMAL E FAZ PARTE DO DESENVOLVIMENTO.

ASSISTA AO VÍDEO E SOLTE SUA IMAGINAÇÃO



Acesse o link: <https://youtu.be/1NyobeZ5P8U> Assista ao vídeo do canal o Bau da Camilinha

SOLTANDO A IMAGINAÇÃO

Após assistir ao vídeo e ouvir atentamente a história do senhor Chinelo, sua esposa, os duendes a produção de sapatos use da sua imaginação para desenhar a cena que mais gostou da história.

Pode desenhar o sr. Chinelo como será que ele é? Alto? Baixinho? Careca? Cabeludo?

E sua esposa? Como será que ela é?

Os duendes? Hummmm duendes devem ser bem interessantes.

ATIVIDADE

Baseado na história do Bau da Camilinha: Os Duendes e o Sapateiro, faça um desenho bem interessante e pinte usando tinta.

Quem você vai desenhar?





MUITA ATENÇÃO GALERINHA !

Vamos trabalhar com tinta.

Legal né?

É muito bom trabalhar com tinta, porém temos que tomar alguns cuidados:

- Colocar o avental ou roupa que possa manchar de tinta;
- Forrar a mesa com o nosso plástico;
- Colocar pouca tinta para não desperdiçar;
- Lavar muito bem os pincéis com sabonete ou sabão, como aprendemos na escola;
- Secar muito bem os pincéis para guardar;
- Organizar direitinho o seu espaço de trabalho assim que finalizar sua pintura, OK?
- Mantendo tudo bem arrumadinho e limpinho a mamãe fica contente e sempre ajuda a gente.
- Estamos combinados?
- Então mãos a obra!!!!

ATENÇÃO



Escolha suas tintas. Pinte o seu desenho



POSTANDO EM #fegoemcasa

- Encerramos aqui nossa aventura usando a imaginação.
- Logo estaremos de volta.
- Se desejar pode postar o resultado do trabalho nas redes sociais usando a #fegoemcasa para encantar a todos com sua Arte.
- Nós professores da Fêgo ficaremos muito felizes em ver suas obras na internet.
- Nos encontramos na próxima aventura !!!
- Abraços carinhosos ;)

Prof.ª Vanda Savóia

