



ESCOLA

sem

MUROS



#fiqueemcasa

EMEEEIF MADRE CECÍLIA



EDUCAÇÃO INFANTIL
PÉ COM PÉ
SEMANA 8



CAMPOS DE EXPERIÊNCIA:

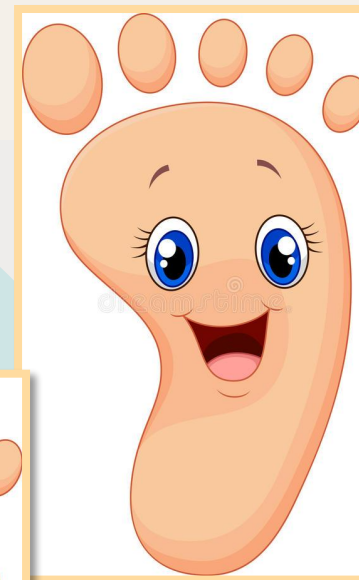
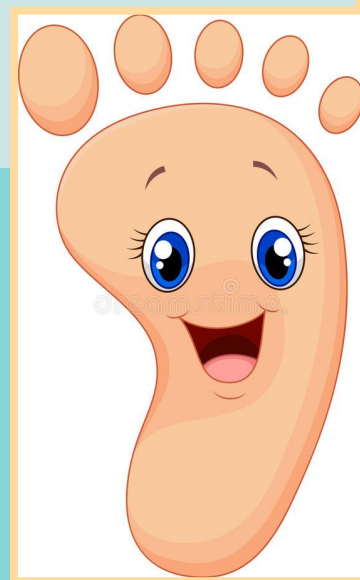
- E0 – O EU, O OUTRO E O NÓS: APRESENTAR DEFINIÇÕES DE LATERALIDADE
- CG – CORPO, GESTOS E MOVIMENTO: DEMONSTRAR HABILIDADES DE COORDENAÇÃO MOTORA AMPLA.
- TS – TRAÇOS, SONS, CORES E FORMAS: UTILIZAR OS MOVIMENTOS DE PREENSÃO PARA AMPLIAR SUAS POSSIBILIDADES DE MANUSEIO DOS DIFERENTES MATERIAIS.
- EF – ESCUTA, FALA, PENSAMENTO E IMAGINAÇÃO: ESTABELECEER DIÁLOGO.
- ET – ESPAÇO, QUANTIDADES, RELAÇÕES E TRANSFORMAÇÕES: TRANSMITIR SEUS SENTIMENTOS.

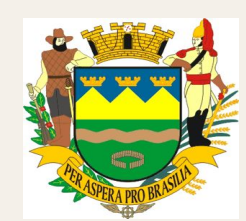




MATERIAIS NECESSÁRIOS

- MÚSICA PÉ COM PÉ (LINK - ESTRATÉGIA 1)
- FOLHA;
- LÁPIS DE COR OU GIZ DE CERA.





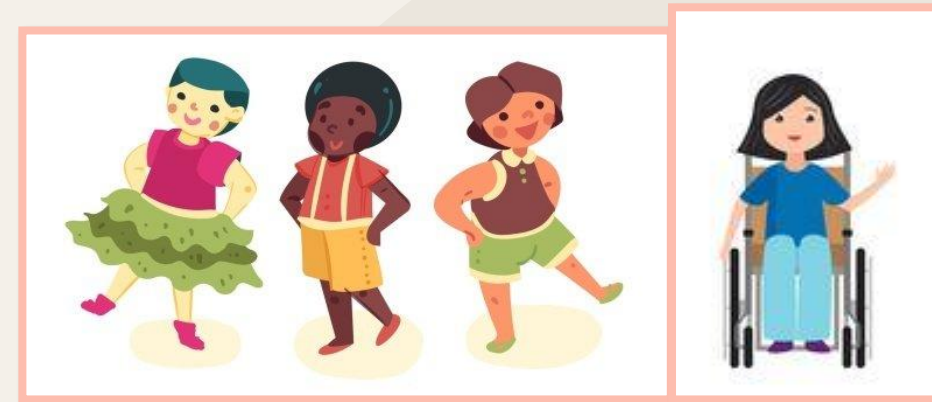
ESTRATÉGIA 1

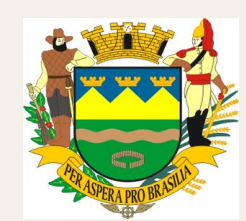
CANTAR E DANÇAR A MÚSICA DO GRUPO PALAVRA CANTADA:
“PÉ COM PÉ”.

CONVERSAR COM A CRIANÇA SOBRE A MÚSICA:

- A MÚSICA FALA SOBRE QUAL A PARTE DO CORPO?
- QUANTOS “PÉS”, NÓS TEMOS?
- QUANTOS DEDOS TEMOS EM CADA PÉ?
- O PÉ DA MAMÃE OU DO PAPAÍ É MENOR OU MAIOR DO QUE O SEU?

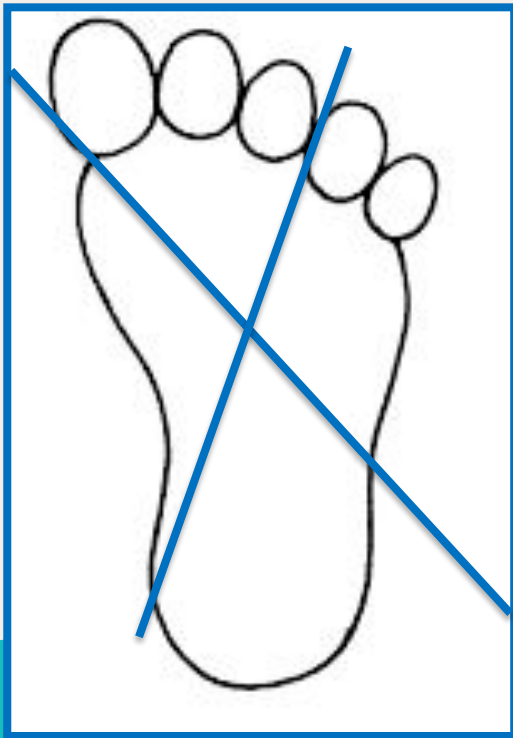
https://www.youtube.com/watch?v=EmvwcSr_L5Q





ESTRATÉGIA 2

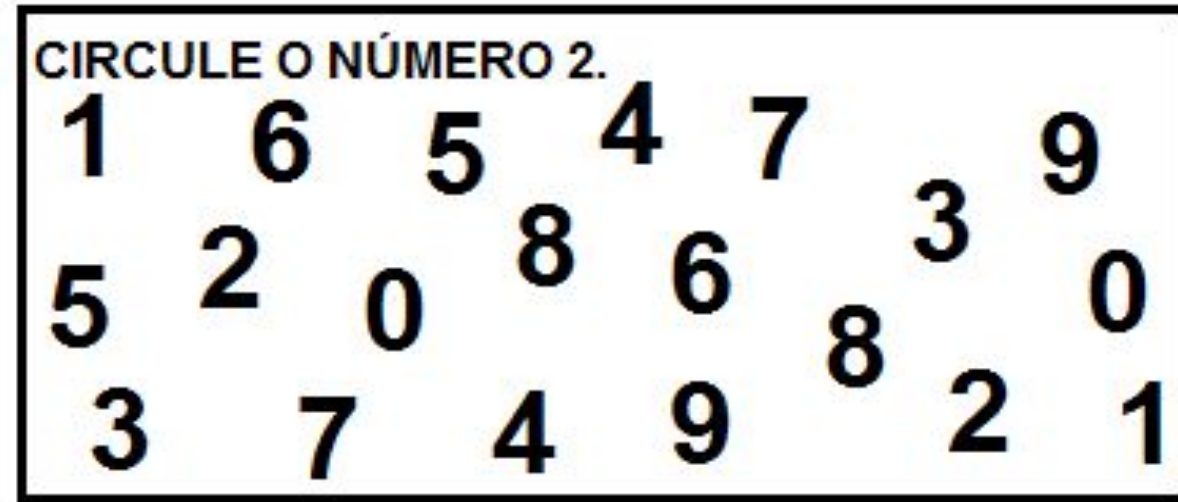
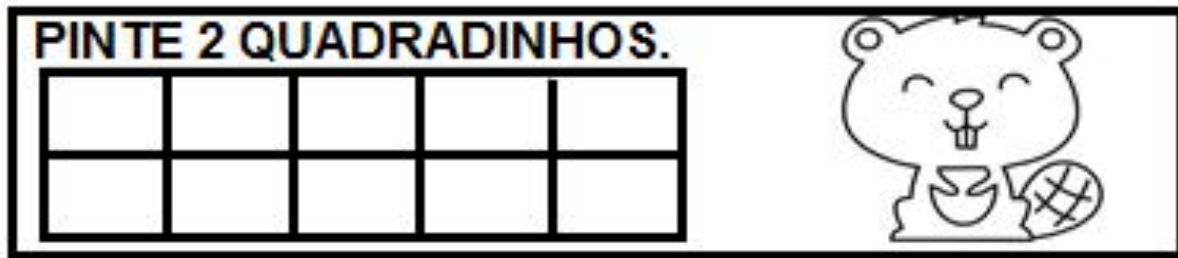
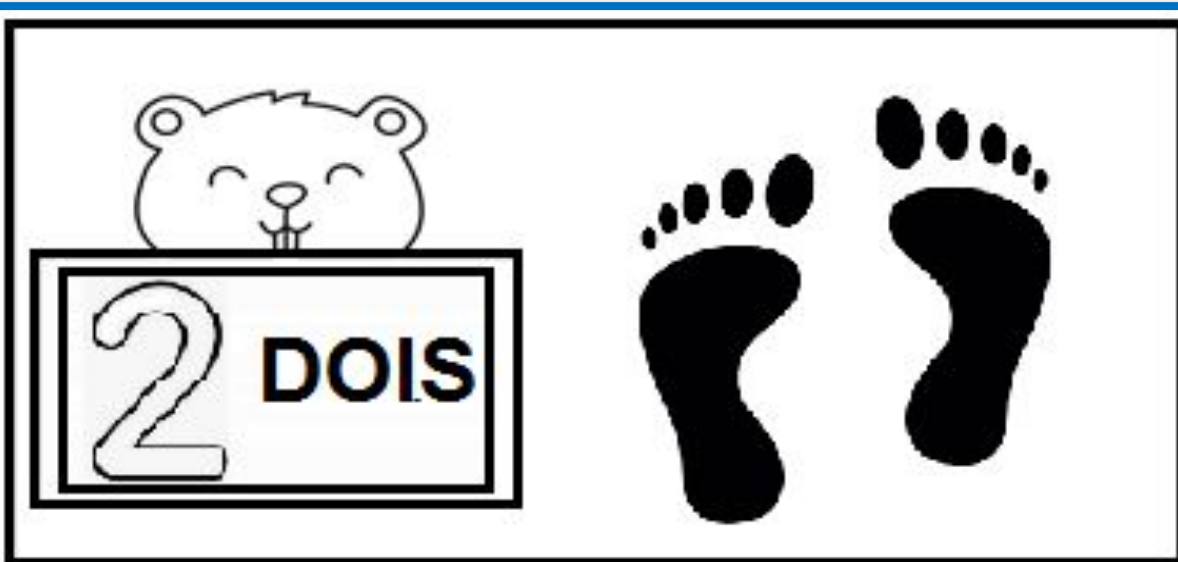
DESENHAR O PÉ DE UMA CRIANÇA E DE UM ADULTO EM UMA FOLHA. PINTAR O **MENOR** PÉ DE **AZUL** E FAZER UM **X** NO **MAIOR** PÉ.





ESTRATÉGIA 3

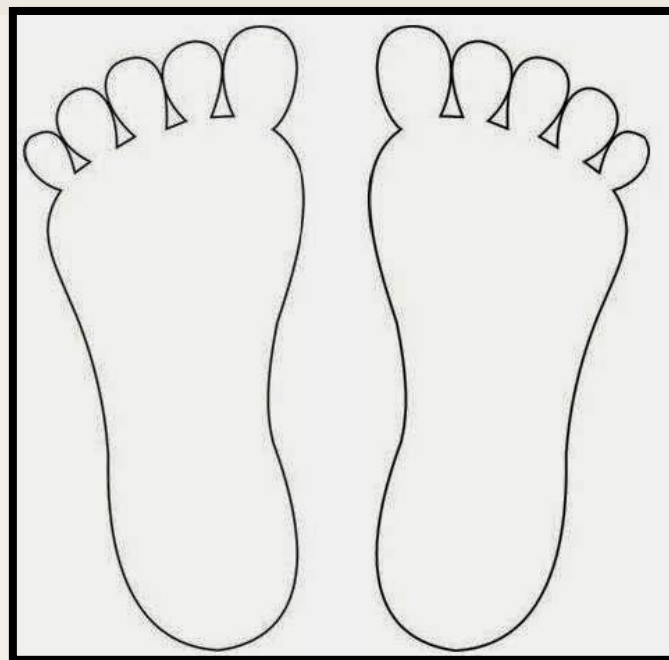
OS SERES HUMANOS (PESSOAS) TÊM 2 PÉS,
PINTAR O NÚMERO 2 E REALIZAR A ATIVIDADE.





SUGESTÕES

- A ATIVIDADE PODE SER FEITA EM UMA FOLHA SULFITE, CARTOLINA, NO CADERNO DE DESENHO E PODE SER UTILIZADO LÁPIS DE COR, GIZ DE CERA OU TINTA.
- DEIXE QUE A CRIANÇA FAÇA O DESENHO DO SEU PÉ E DO PÉ DO ADULTO QUE FOR REALIZAR A ATIVIDADE COM ELA.





REFERÊNCIAS BIBLIOGRÁFICAS

<http://www.turminha.com.br/atividade-educativa/carimbando-os-pes>

<https://saomarcosjandaia.com.br/agenda-dia-09042020-educacao-infantil/>



ELABORADO POR



SUPERVISORES DE ENSINO
EQUIPE GESTORA E PEDAGÓGICA EMEEEIF MADRE CECÍLIA
PROFESSORES ESPECIALISTAS NAPE

E-MAIL EMEEEIF MADRE CECÍLIA: cemtemadrececilia@educacaotaubate.sp.gov.br

E-MAIL NAPE: nape@educacaotaubate.sp.gov.br



#fiqueemcasa