



#fiqueemcasa



EMEEEIF MADRE CECÍLIA



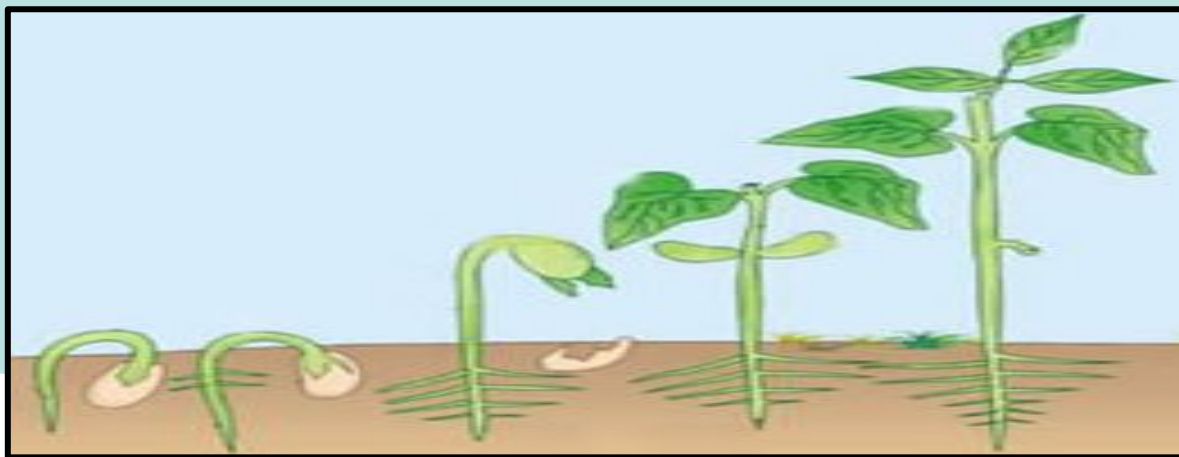
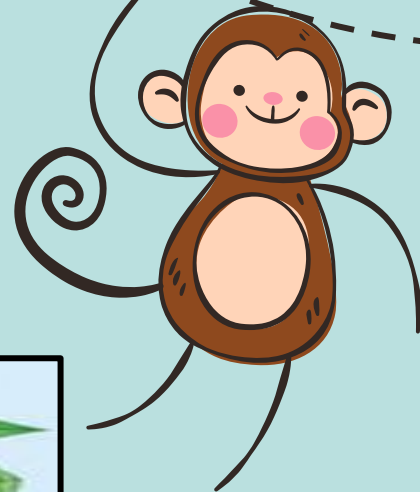
Semente
A origem de uma árvore
CRIAR
SEMANA 8





HABILIDADE

(EF02CI06) IDENTIFICAR AS PRINCIPAIS PARTES DE UMA PLANTA (RAIZ, CAULE, FOLHAS E FRUTOS), A FUNÇÃO DESEMPENHADA POR CADA UMA DELAS E ANALISAR A FUNÇÃO ENTRE AS PLANTAS, O MEIO AMBIENTE E OS DEMAIS SERES VIVOS.

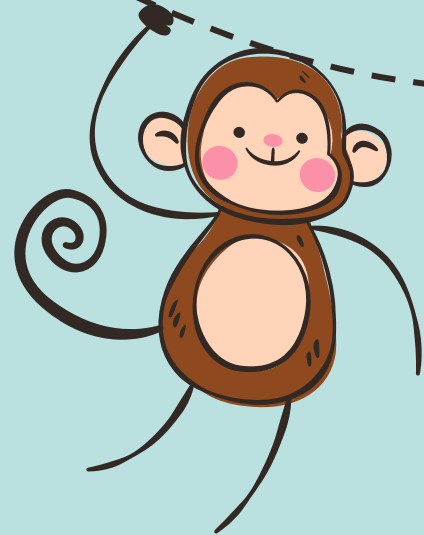




OBJETIVOS



IDENTIFICAR ALGUMAS ESTRUTURAS DAS PLANTAS RELACIONADAS AO MEIO AMBIENTE. A SEMENTE PARA CRESCER PRECISA DE TERRA, ÁGUA E AR. AS PARTES DAS ÁRVORES SÃO RAIZ, TRONCO, FOLHA, FLOR E FRUTO.

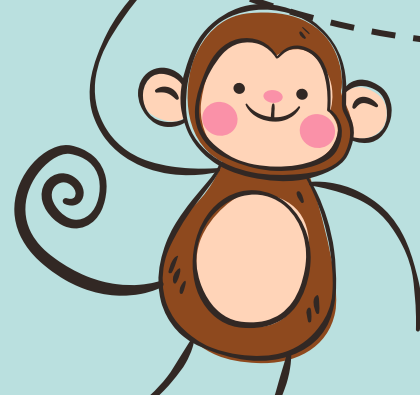




MATERIAIS

- FOLHAS SECAS;
- CASCAS DE LÁPIS;
- AREIA;

SE FOR POSSÍVEL PLANTE UMA SEMENTE OU MUDINHA. SERÁ MUITO BOM!





ESTRATÉGIA I

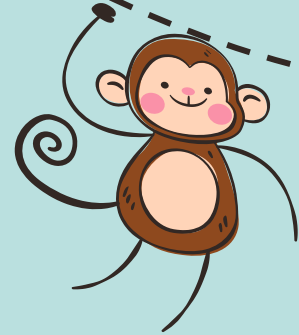


EM UMA FOLHA DE PAPEL CONTORNE A MÃO DA CRIANÇA/ ADOLESCENTE COM UMA CANETA OU LÁPIS, ESSE DESENHO SERÁ O CAULE DA ÁRVORE. COLORIR COM GIZ DE CERA E COM A TINTA GUACHE, MOLHANDO AS PONTAS DOS DEDOS, FORMANDO AS FOLHAS DAS ÁRVORES.





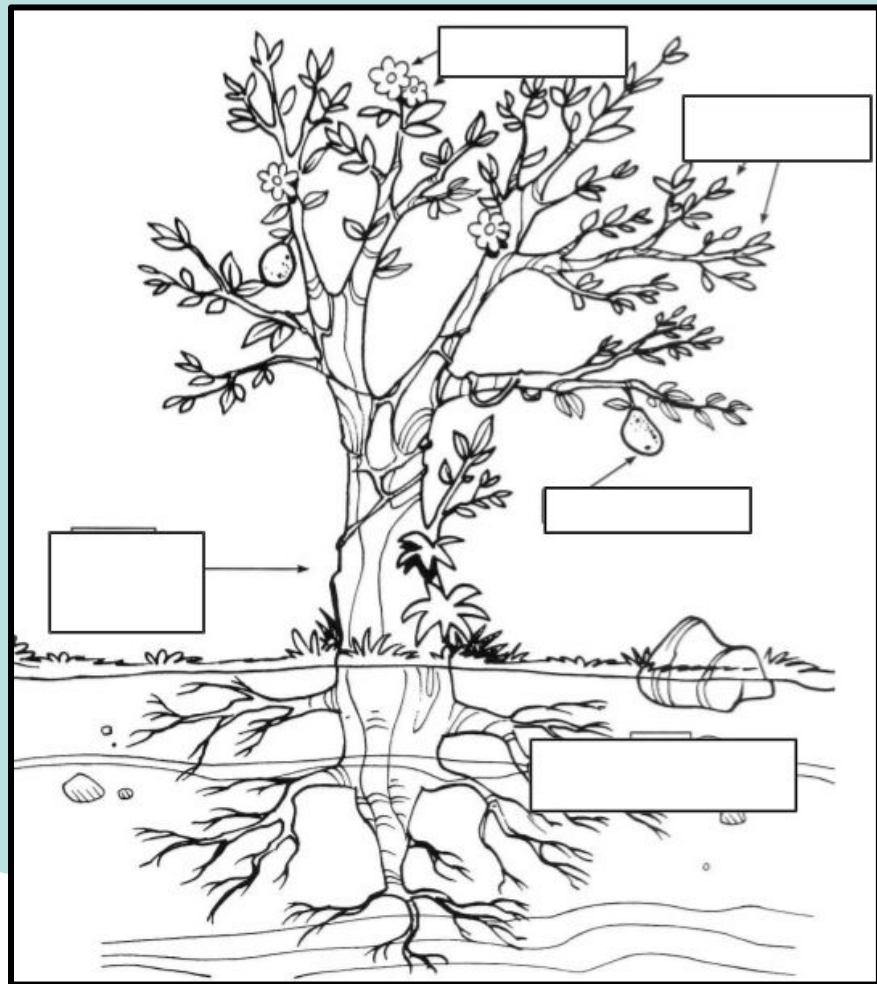
ESTRATÉGIA 2



DESENHE UMA ÁRVORE E COLE FOLHAS SECAS E CASCAS DE LÁPIS OU AREIA NO CAULE.



ESTRATÉGIA 3



RECORTE O NOMES DAS PARTES
DA ÁRVORE E COLE.
PINTE O DESENHO.

CAULE

FLOR

RAIZ

FOLHA

FRUTO



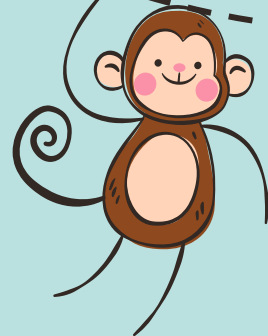
VAMOS PLANTAR!



VOCÊ VAI PRECISAR DE:

- TRÊS FEIJÕES,
- ALGODÃO,
- COPO DESCARTÁVEL.

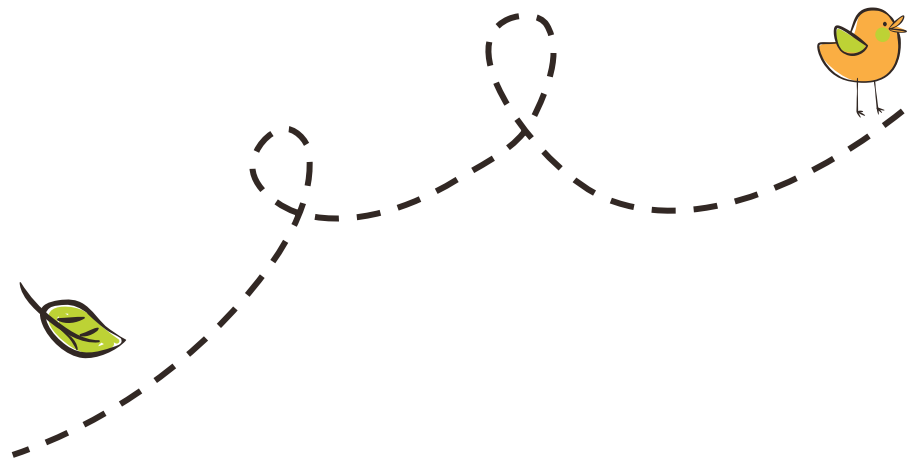
FORRE O FUNDO DO COPO DESCARTÁVEL COM O ALGODÃO UMEDECIDO. COLOQUE O FEIJÃO SOBRE O ALGODÃO. COLOQUE O COPO EM UM LOCAL ILUMINADO E NÃO DEIXE O ALGODÃO SECAR, COLOQUE ÁGUA SEMPRE E AOS POUQUINHOS. EM ALGUNS DIAS A RAIZ COMEÇARÁ A APARECER E UM POUCO MAIS TARDE SEU FEIJÃO NASCERÁ.





Aos pais:

- AJUDE A CRIANÇA/ ADOLESCENTE COM O USO DA TESOURA.
- POSTE FOTOS DA EXPERIÊNCIA NO GRUPO.





Referência Bibliográfica

Brpinderest.com

www.google.com/seard

www.artykids.com

www.educadoe.brasilecola.uol.com.br/estrategiias-ensino/germinacao.htm

<https://blogsoskids.wixsite.com/soskids/single-post/2015/11/09/Plantando-Feij%C3%A3o-no-Potinho>

www.pinterest.pt/pin/398146423288478861/

IMAGEM: <http://fortsul.agr.br/sementes/>

<https://aelanhobenedito.blogspot.com/2015/07/plantando-sementes-pela-vida.html>





ELABORADO POR

SUPERVISORES DE ENSINO
EQUIPE GESTORA E PEDAGÓGICA EMEEEIF MADRE CECÍLIA
PROFESSORES ESPECIALISTAS NAPE

E-MAIL EMEEEIF MADRE CECÍLIA: centmadrececilia@educacaotaubate.sp.gov.br

E-MAIL NAPE: nape@educacaotaubate.sp.gov.br

#fiqueemcasa

