



#fiqueemcasa



EMEEEIF MADRE CECÍLIA



**O TRÂNSITO**  
**CRIAR**  
**SEMANA 11**



# HABILIDADE



**(EF02GE08)** IDENTIFICAR E ELABORAR DIFERENTES FORMAS DE REPRESENTAÇÃO (DESENHOS, MAPAS MENTAIS, MAQUETES) PARA REPRESENTAR COMPONENTES DA PAISAGEM DOS LUGARES DE VIVÊNCIA.

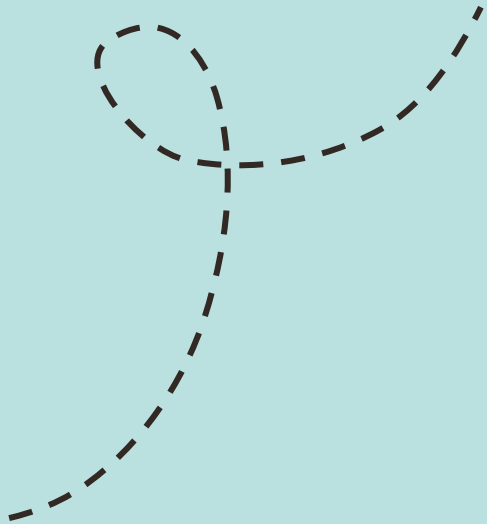
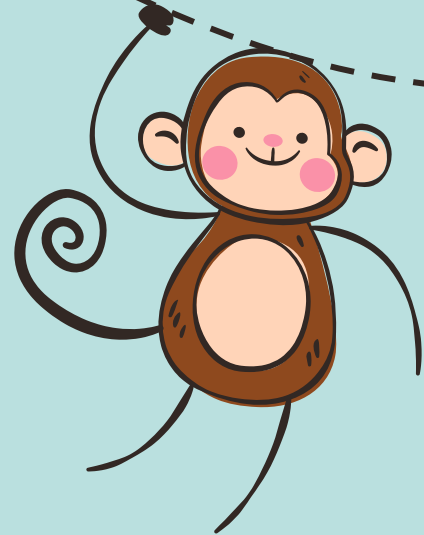
**(EI03ET05)** CLASSIFICAR E REALIZAR CORRESPONDÊNCIA ENTRE OBJETOS E FIGURAS DE ACORDO COM SUAS SEMELHANÇAS E DIFERENÇAS, IDENTIFICANDO E NOMEANDO ATRIBUTOS (COR, FORMA E MEDIDA).





# MATERIAIS:

- LÁPIS ;
- LÁPIS DE COR;
- PAPÉIS COLORIDOS;
- TESOURA SEM PONTA;
- COLA.





# ESTRATÉGIA 1

NA FIGURA ABAIXO, CIRCULE O MENOR CARRINHO E MARQUE UM “X” NO MAIOR CARRINHO, DEPOIS, PINTE AS ÁRVORES DE VERDE.

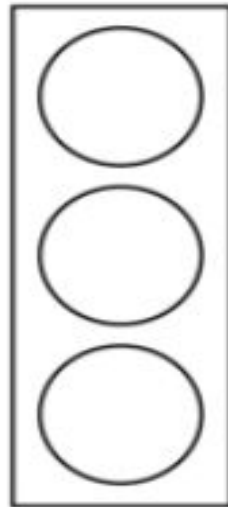




# ESTRATÉGIA 2



O SEMÁFORO NO TRÂNSITO TEM UM PAPEL MUITO IMPORTANTE, O DE CONTROLAR OS CARROS E PEDESTRES, PARA UMA ORGANIZAÇÃO NAS RUAS MOVIMENTADAS, TANTO DE PESSOAS, QUANTO DE VEÍCULOS. PINTE O SEMÁFORO COM AS CORES INDICADAS:



VERMELHO=PARE

AMARELO=ATENÇÃO

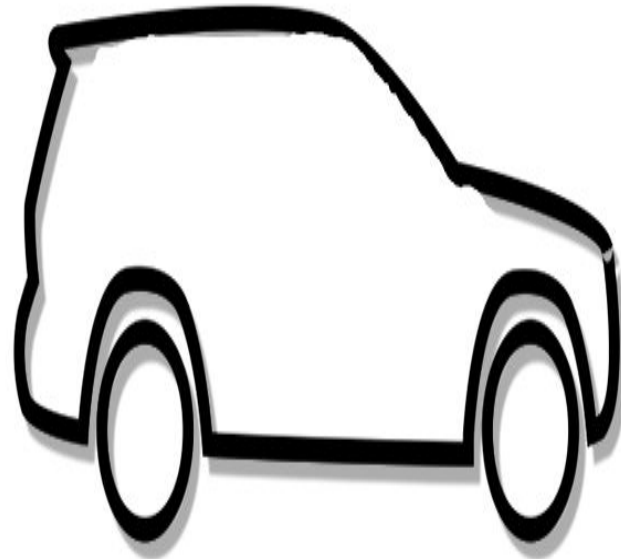
VERDE=PODE IR



# ESTRATÉGIA 3



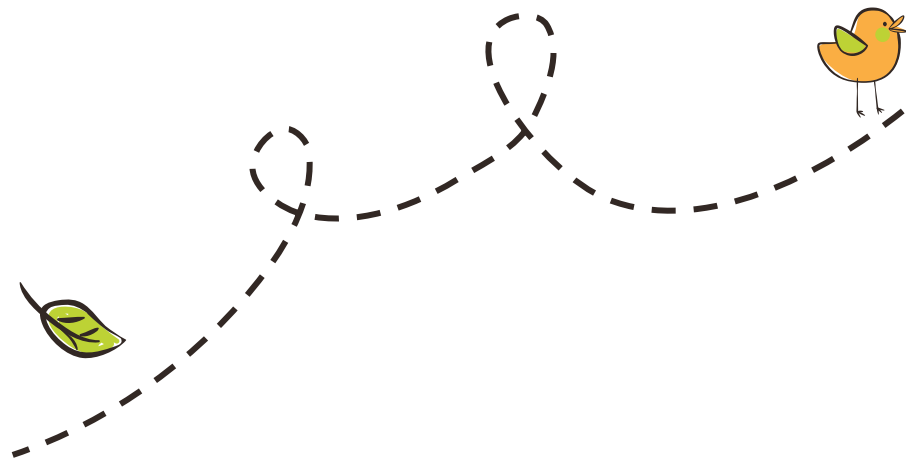
SIGA O EXEMPLO DO CARRO QUE ESTÁ COMPLETO E PREENCHA O CARRO QUE ESTÁ FALTANDO JANELAS. EM SEGUIDA, PINTE, RECORTE E COLE TIRAS DE PAPEL NOS CARRINHOS:





# Aos pais:

AJUDE AS CRIANÇAS OU ADOLESCENTES A IDENTIFICAR O TAMANHO DOS CARRINHOS, APONTAR AS CORES, AO PREENCHER OS CARROS COM JANELAS E RECORTAR E COLAR AS TIRAS DE PAPEL.







# Referência Bibliográfica

<https://veiculos.colorir.com/carros/carro-pequeno.html>

<http://www.supercoloring.com/de/ausmalbilder/strassenrad>

<https://natureza.colorir.com/o-bosque/uma-arvore-de-parque.html>

<https://www.alamy.com/stock-photo-cartoon-house-171468136.html>

<https://www.cursosdetransito.com.br/wp-content/uploads/2016/04/educacao-infant-il-transito.jpg>





# ELABORADO POR

SUPERVISORES DE ENSINO  
EQUIPE GESTORA E PEDAGÓGICA EMEEEIF MADRE CECÍLIA  
PROFESSORES ESPECIALISTAS NAPE

E-MAIL EMEEEIF MADRE CECÍLIA: [centmadrececilia@educacaotaubate.sp.gov.br](mailto:centmadrececilia@educacaotaubate.sp.gov.br)

E-MAIL NAPE: [nape@educacaotaubate.sp.gov.br](mailto:nape@educacaotaubate.sp.gov.br)

#fiqueemcasa

