



#fiqueemcasa



EMEEEIF MADRE CECÍLIA



**NOÇÕES DE LATERALIDADE**

**CRIAR**

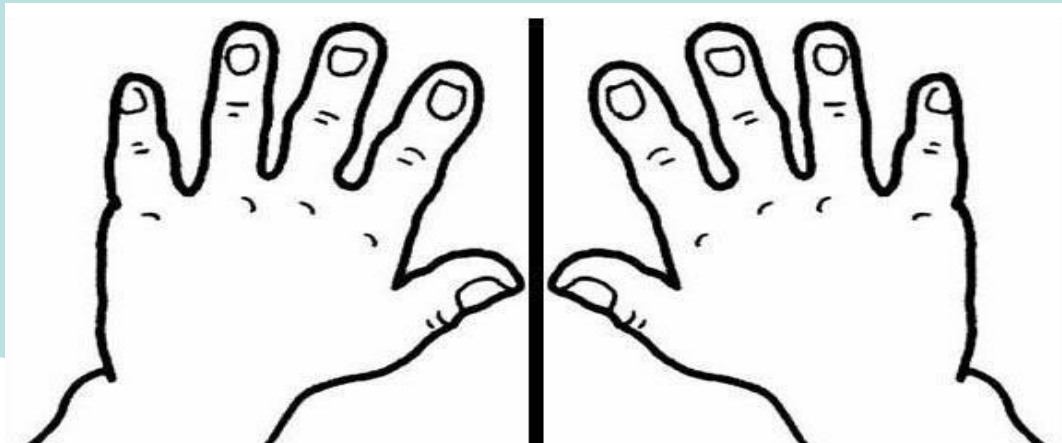
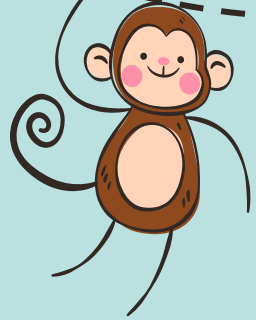
**SEMANA 10**





# HABILIDADE

(EF01GE09A) RECONHECER REFERÊNCIAS ESPACIAIS (FRENTE E ATRÁS, ESQUERDA E DIREITA, EM CIMA E EMBAIXO, DENTRO E FORA) TENDO O CORPO COMO REFERÊNCIA.





# ESTRATÉGIA I

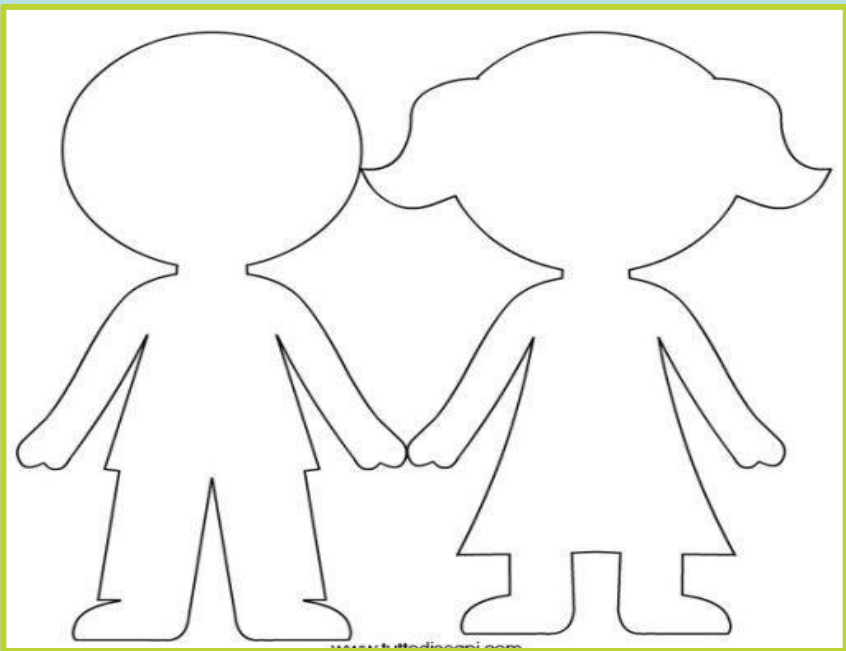


COM APOIO DE UMA BOLA E DO RESPONSÁVEL, FAÇA MOVIMENTOS USANDO A BOLA NOS BRAÇOS E NAS PERNAS, DIRECIONANDO ORALMENTE O LADO QUE A BOLA ESTIVER PASSANDO: DIREITO\ESQUERDO, EM CIMA\EMBAIXO. SEGURAR COM A MÃO DIREITA E ESQUERDA, SE FOR POSSÍVEL CHUTAR A BOLA COM O PÉ DIREITO E DEPOIS COM O ESQUERDO, JOGAR A BOLA DE UM LADO AO OUTRO, PARA CIMA E PARA BAIXO, USAR OS MÓVEIS DA CASA PARA DIRECIONAR OS LADOS (EX: DO LADO DIREITO DA TV, DO LADO ESQUERDO DO SOFÁ, EM CIMA DA CAMA, ETC).





# ESTRATÉGIA 2



APRESENTAR A FIGURA CORPORAL E SOLICITAR QUE O ADOLESCENTE OU JOVEM FAÇA APONTAMENTOS NAS PARTES DO CORPO E SEJA DIRECIONADO A APONTAR O LADO DIREITO E ESQUERDO EM SI E NA FIGURA.



# ESTRATÉGIA 3

COM APOIO DE UM ESPELHO, DIRECIONAR O ADOLESCENTE OU JOVEM A IDENTIFICAR AS PARTES DO CORPO E DEPOIS, COM APOIO COLORIR O CORPO HUMANO SENDO DIRECIONADO A REFLETIR SOBRE O LADO DIREITO E ESQUERDO EM SI E NA FIGURA.

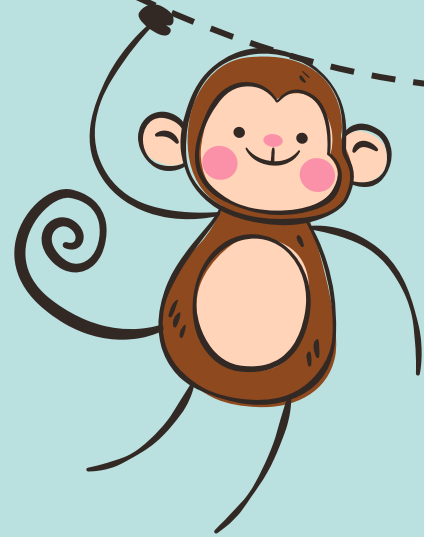




# MATERIAIS



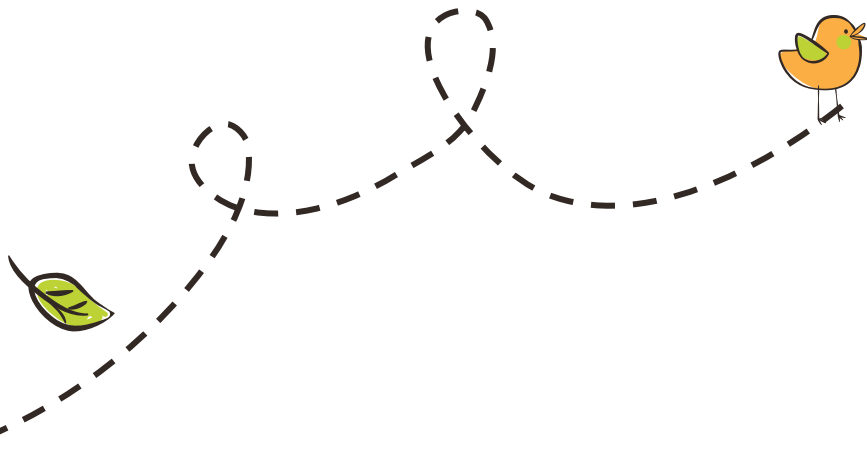
- BOLA (PODE SER FEITA DE MEIA);
- LÁPIS DE COR OU GIZ DE CERA;
- ESPELHO (SE FOR POSSÍVEL).





# Aos pais:

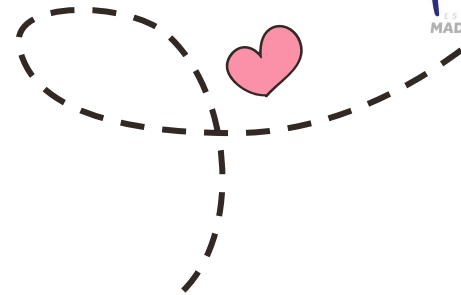
NESTA PROPOSTA, OS PAIS SERÃO OS MEDIADORES DAS PERGUNTAS, RESPEITANDO SEMPRE O LIMITE DE CADA ADOLESCENTE OU JOVEM. SE POSSÍVEL FAÇA USO DE ESPELHO PARA MELHOR IDENTIFICAÇÃO CORPORAL E UTILIZE BOLAS OU BRINQUEDOS PARA ESTIMULAR CADA PARTE DO CORPO.







# Referência Bibliográfica



<https://br.images.search.yahoo.com/yhs/search>; [https://br.images.search.yahoo.com/yhs/search;\\_ylt=AwrEZ6qJ0\\_xe\\_jcAzAEf7At.](https://br.images.search.yahoo.com/yhs/search;_ylt=AwrEZ6qJ0_xe_jcAzAEf7At.;);  
<https://br.pinterest.com/pin/29062360080276487/>  
<https://blogdoenem.com.br/leis-de-reflexao-e-espelhos-planos-fisica-enem>





# ELABORADO POR

SUPERVISORES DE ENSINO  
EQUIPE GESTORA E PEDAGÓGICA EMEEEIF MADRE CECÍLIA  
PROFESSORES ESPECIALISTAS NAPE

E-MAIL EMEEEIF MADRE CECÍLIA: [centemadrececilia@educacaotaubate.sp.gov.br](mailto:centemadrececilia@educacaotaubate.sp.gov.br)

E-MAIL NAPE: [nape@educacaotaubate.sp.gov.br](mailto:nape@educacaotaubate.sp.gov.br)

#fiqueemcasa

