



#EscolaSemMuros

BIOLOGIA

3ª SÉRIE

Ensino Médio

**Professores de Biologia da Rede Municipal de Taubaté
Elizete de Almeida - Equipe de Práticas Pedagógicas**

Habilidade:

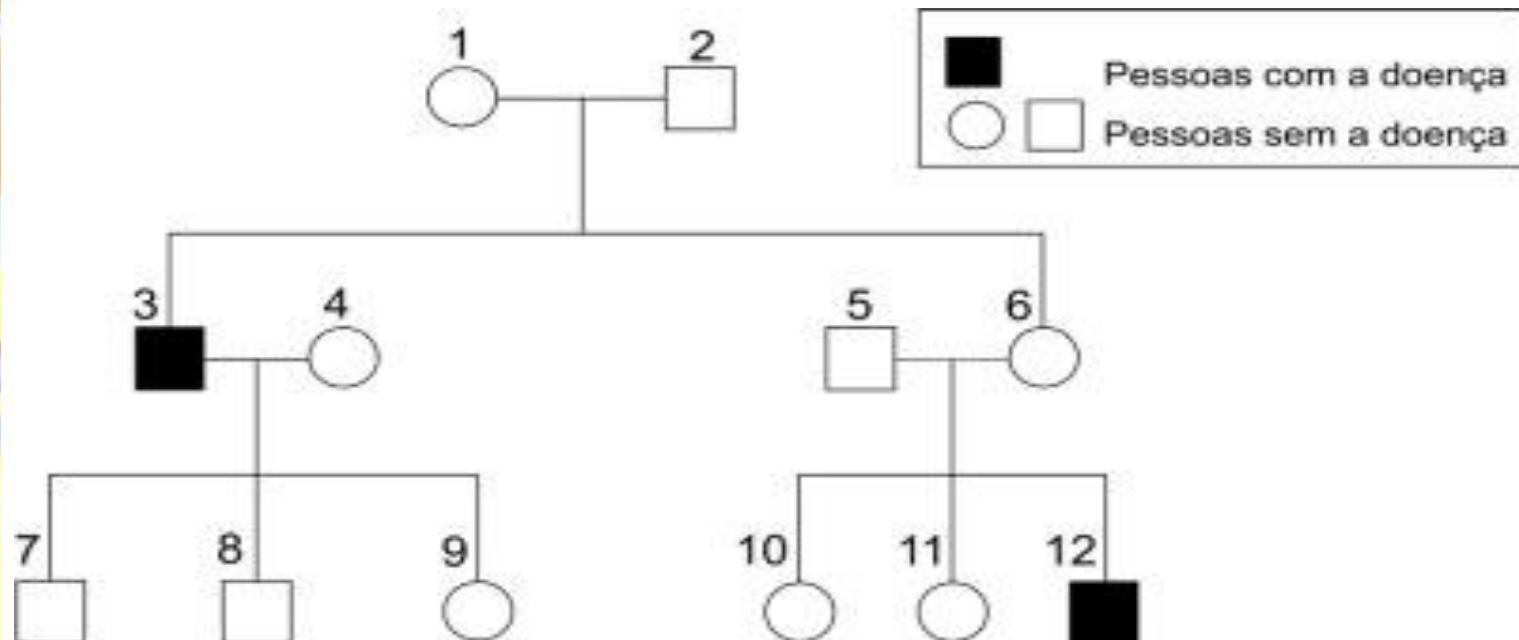
- **Construir e analisar heredogramas.**



Atividades

1 - (FUVEST 2009)

O heredograma abaixo mostra homens afetados por uma doença causada por um gene mutado que está localizado no cromossomo X.





Considere as afirmações:

I. Os indivíduos 1, 6 e 9 são certamente portadores do gene mutado.

II. Os indivíduos 9 e 10 têm a mesma probabilidade de ter herdado o gene mutado.

III. Os casais 3-4 e 5-6 têm a mesma probabilidade de ter criança afetada pela doença.

Está correto apenas o que se afirma em:

a) I

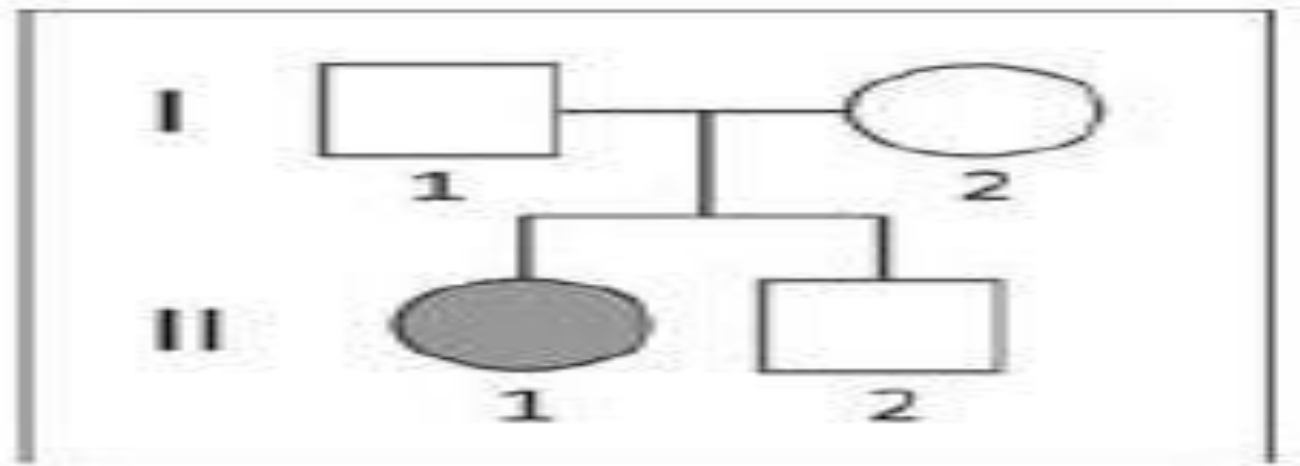
b) II

c) III

d) I e II

e) II e III

2 - (FUVEST 2016) No heredograma abaixo, a menina II-1 tem uma doença determinada pela homozigose quanto a um alelo mutante de gene localizado num autossomo.



A probabilidade de que seu irmão II-2, clinicamente normal, possua esse alelo mutante é:

- a) $\frac{1}{4}$
- b) $\frac{1}{3}$
- c) $\frac{1}{2}$
- d) $\frac{2}{3}$



3 - O que é Heredograma?

Bons Estudos!!!