

ESCOLA SEM
MUROS:
EM CASA
TAMBÉM SE
APRENDE

1ª SÉRIE EM



GEOGRAFIA



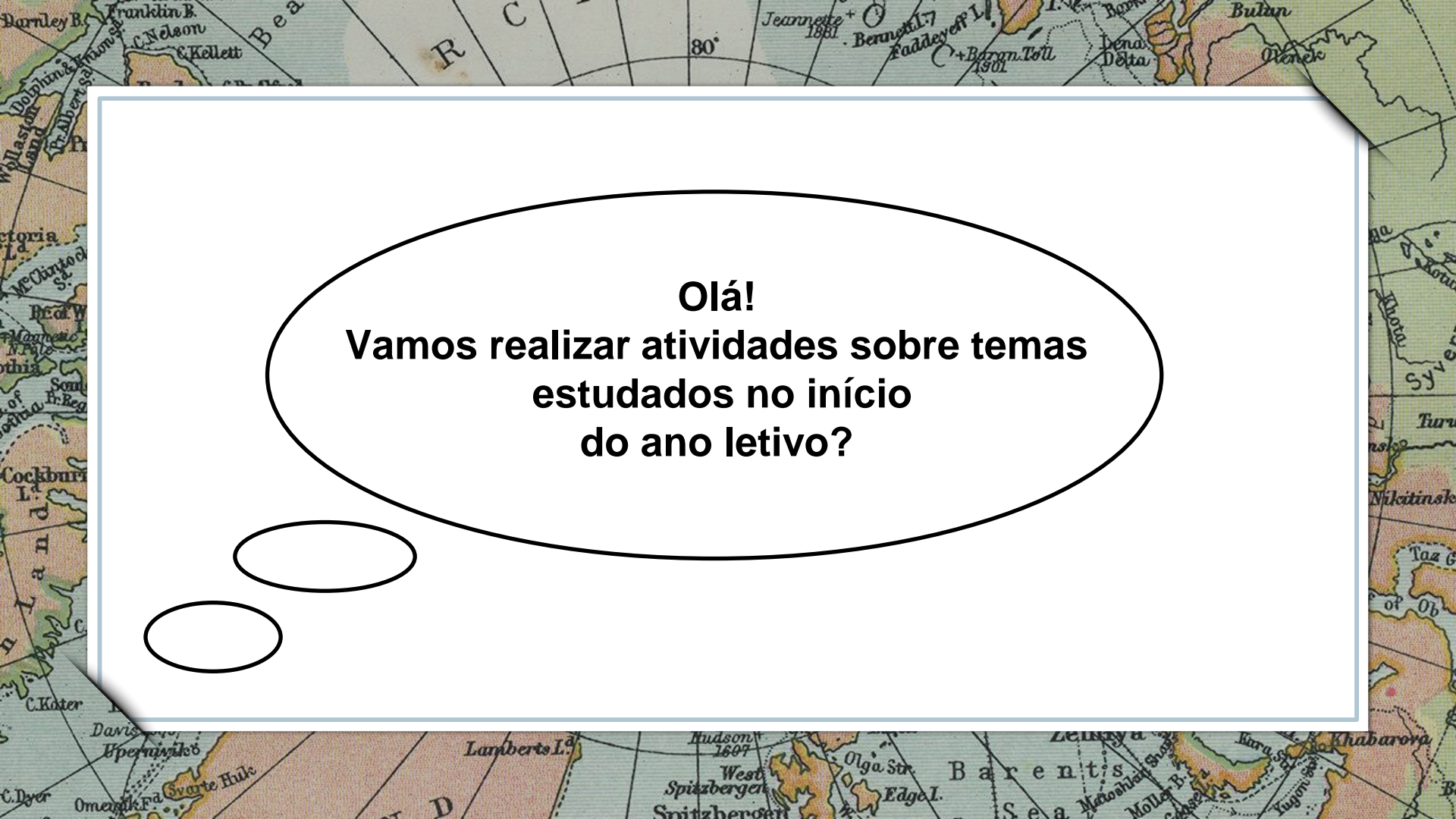
Nessa aula você irá aprender sobre:

CARTOGRAFIA

Habilidade:

(HCEM01GE18T) Interpretar o mapa segundo os elementos que o compõem considerando projeção, escala, coordenada geográfica e legenda. (HCEM01GE22T) Reconhecer técnicas de representação utilizadas na cartografia temática. (HCEM01GE25T) Relacionar a construção de mapas às suas intencionalidades e/ou discutir a influência da Cartografia como instrumentos de poder.

VAMOS COMEÇAR?

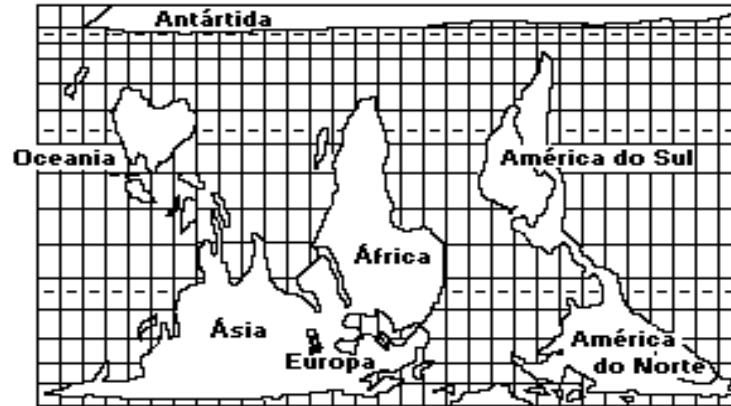


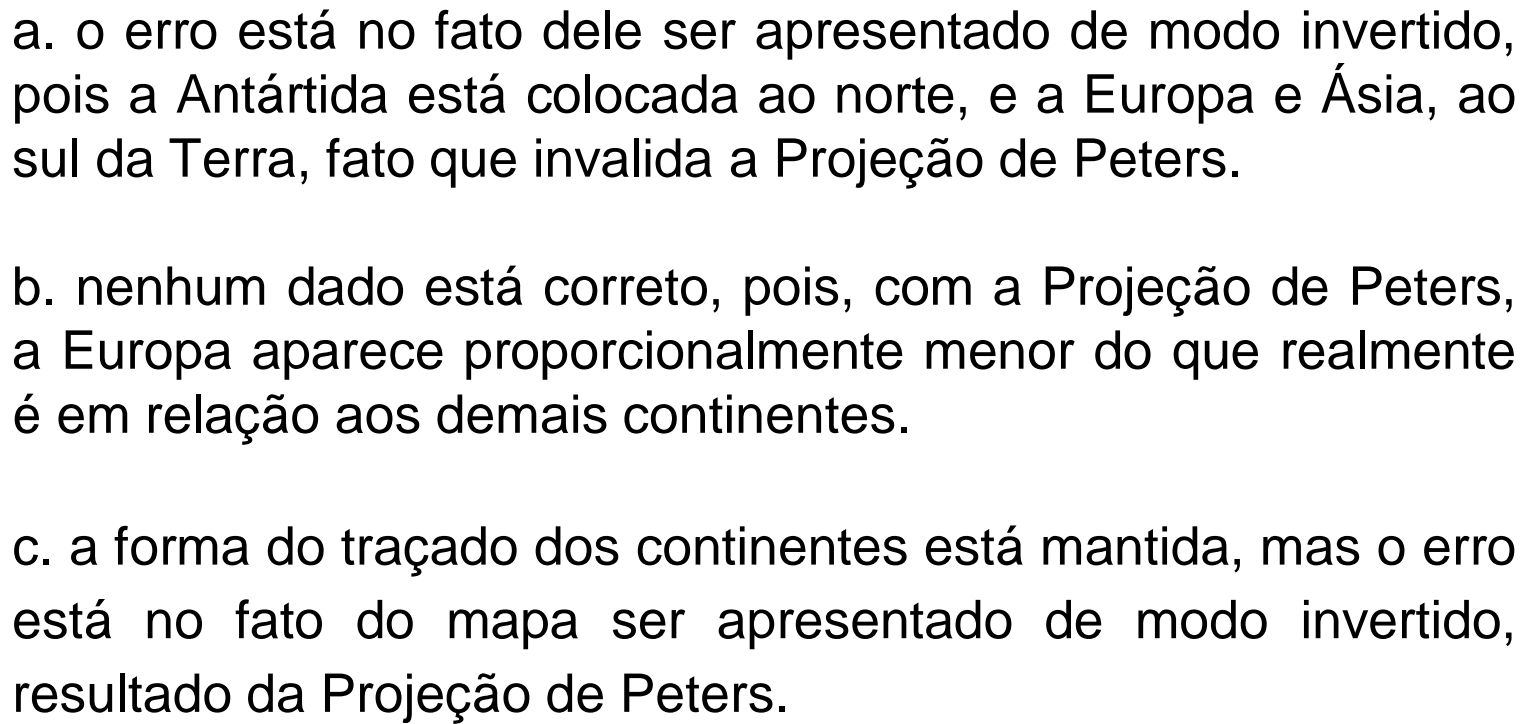
Olá!
Vamos realizar atividades sobre temas estudados no início do ano letivo?

ATIVIDADES

1. Com relação ao mapa a seguir:

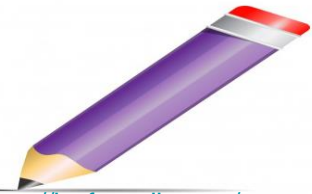
MAPA MÚNDI: PROJEÇÃO DE PETERS



- 
- a. o erro está no fato dele ser apresentado de modo invertido, pois a Antártida está colocada ao norte, e a Europa e Ásia, ao sul da Terra, fato que invalida a Projeção de Peters.
- b. nenhum dado está correto, pois, com a Projeção de Peters, a Europa aparece proporcionalmente menor do que realmente é em relação aos demais continentes.
- c. a forma do traçado dos continentes está mantida, mas o erro está no fato do mapa ser apresentado de modo invertido, resultado da Projeção de Peters.

d. a proporção entre as áreas dos continentes corresponde à da realidade, apesar de comprometer as suas formas, resultado da Projeção de Peters.

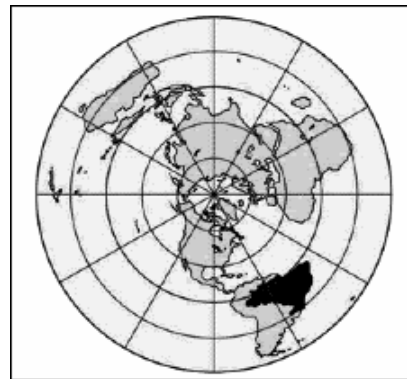
e. todos os dados são fiéis à realidade: a proporção entre as áreas, as formas dos continentes e as distâncias entre todos os pontos da superfície terrestre.

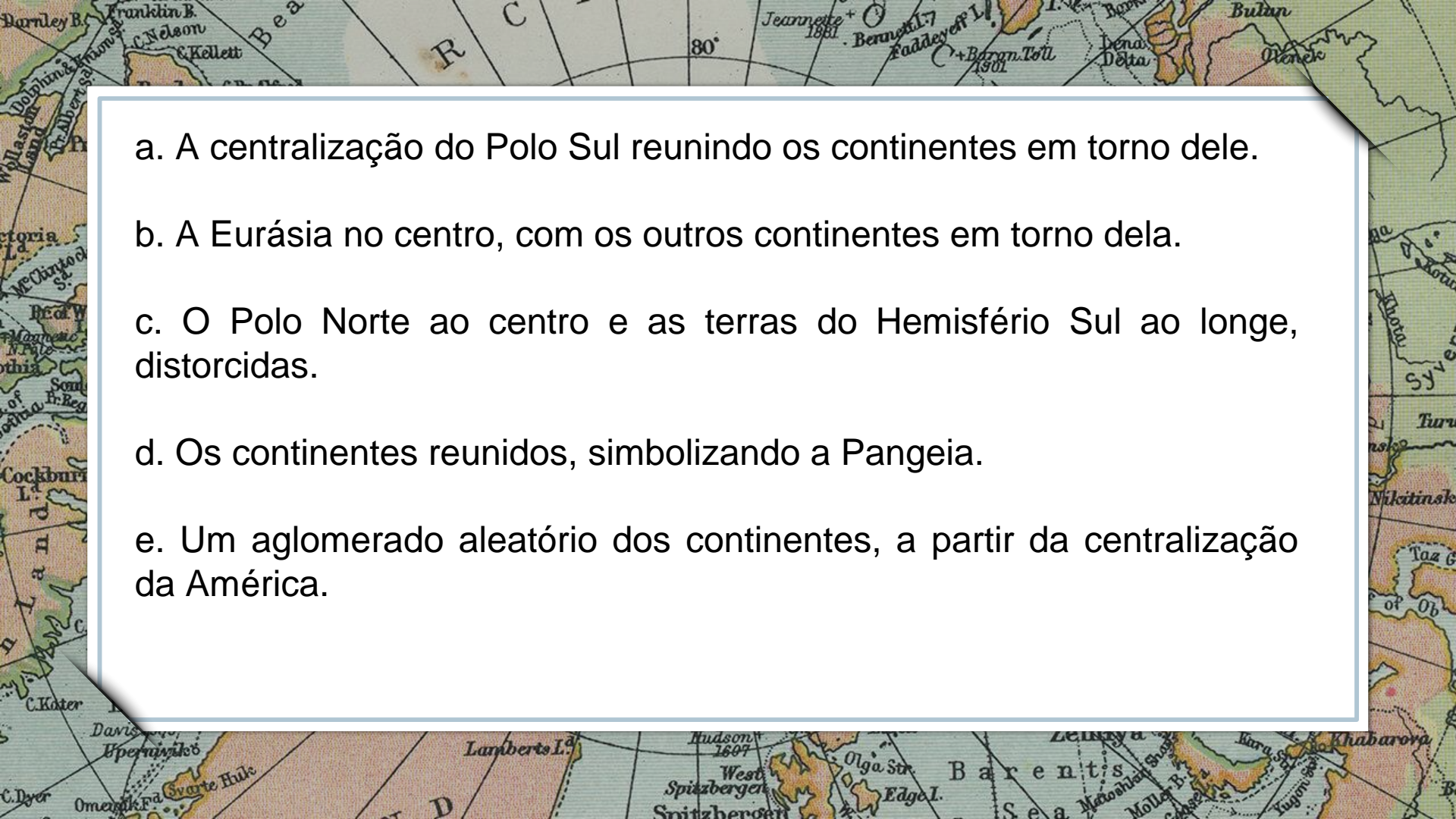


[Imagem: https://br.freepik.com/](https://br.freepik.com/)

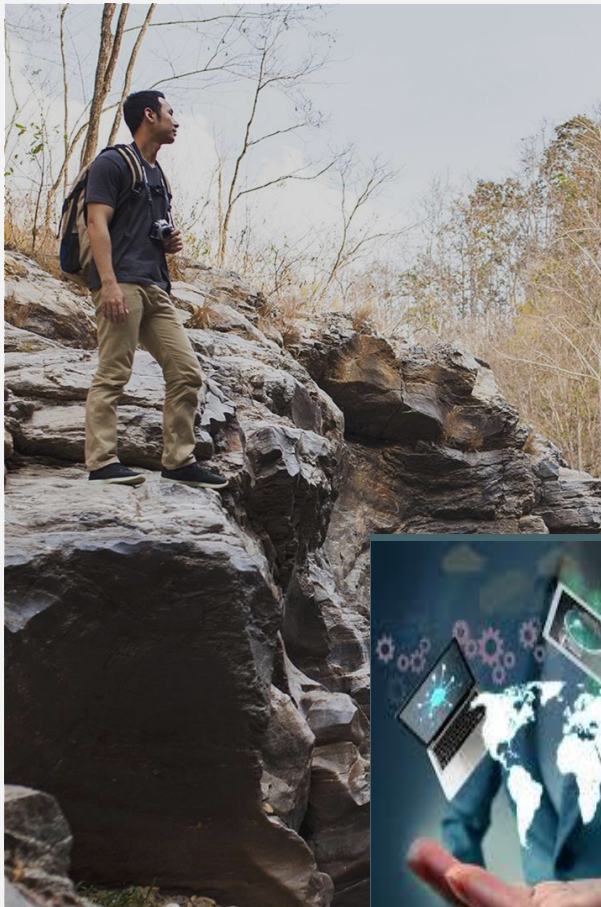
2. "Olhar os mapas pode ser esclarecedor. Olhar para eles de ângulos novos pode ser ainda mais esclarecedor." (The Economist, 14.01.95. APUD Magnoli, 1993).

Considerando a afirmação anterior, analise o emblema oficial da ONU, que utiliza um mapa com projeção azimutal equidistante, e indique a alternativa que explica a representação do mundo expressa no emblema.



- 
- a. A centralização do Polo Sul reunindo os continentes em torno dele.
 - b. A Eurásia no centro, com os outros continentes em torno dela.
 - c. O Polo Norte ao centro e as terras do Hemisfério Sul ao longe, distorcidas.
 - d. Os continentes reunidos, simbolizando a Pangeia.
 - e. Um aglomerado aleatório dos continentes, a partir da centralização da América.

Parabéns, você realizou as atividades de Geografia!



Até a próxima aula! 😊

**E.P.P. – EQUIPE DE PRÁTICAS
PEDAGÓGICAS
E
PROFESSORES DA REDE MUNICIPAL DE
ENSINO**