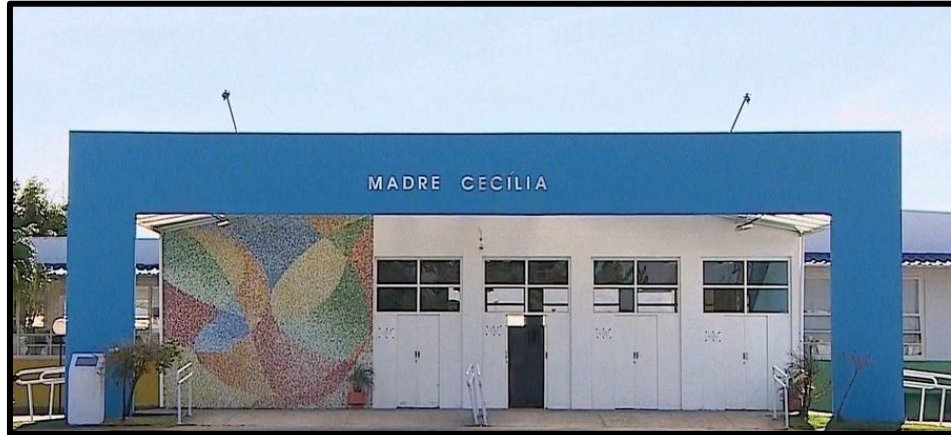




#fiqueemcasa

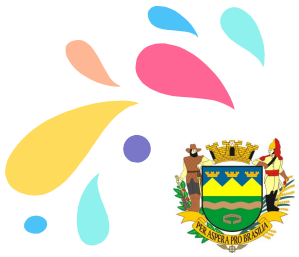
EMEEEIF MADRE CECÍLIA



Propostas Diferenciadas
(Autismo, Múltiplos, PC, API)

“Escola Madre Cecília”

semana 7





Habilidade



- TRABALHAR A ORGANIZAÇÃO ESPACIAL;
- IDENTIFICAR AS FORMAS GEOMÉTRICAS;
- DESENVOLVER A NOÇÃO DE GRANDEZA;
- TRABALHAR A ESTIMULAÇÃO TÁTIL.





Atividade



OBSERVANDO A IMAGEM, VAMOS DIMINUIR UM POUCO DA SAUDADE DA NOSSA ESCOLA.

PINTE, DESENHE, TENDE LEMBRAR E RESPONDA UM POUCO SOBRE NOSSA ESCOLA.





Estratégia 1



- OBSERVAR A IMAGEM E IMAGINAR QUE É A NOSSA ESCOLA. COLAR UMA PLACA COM O NOME ESCOLA “MADRE CECÍLIA”.
- PINTE, DEIXANDO BEM COLORIDO.
- ESCUTE AS PERGUNTAS QUE SERÃO LIDAS PRA VOCÊ E RESPONDA **SIM** OU **NÃO**.

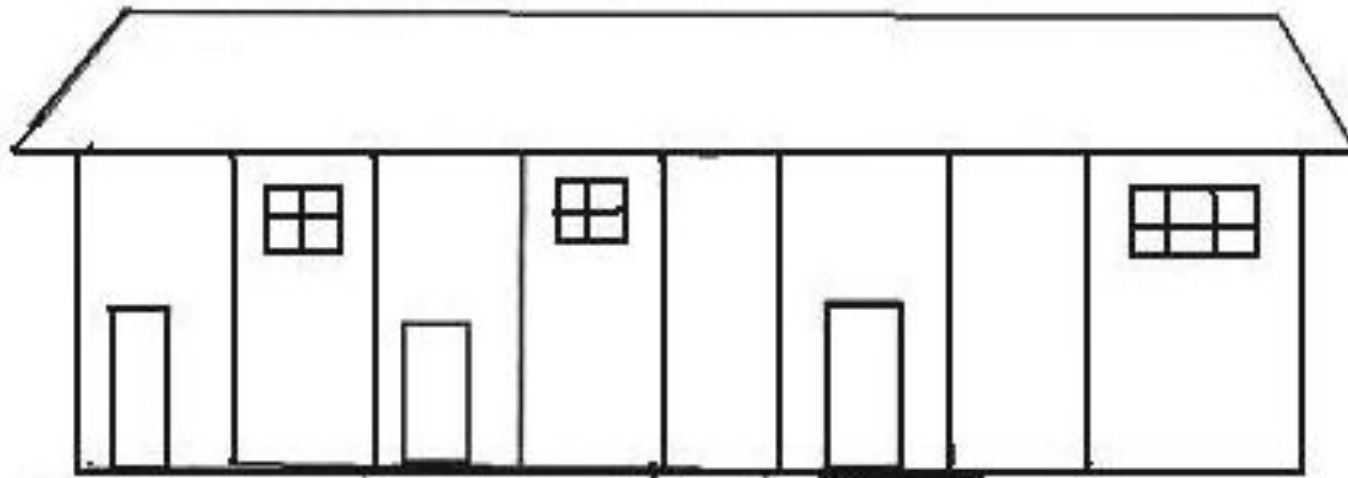
VOCÊ É MUITO IMPORTANTE! TEM UMA FAMÍLIA E UMA ESCOLA.

ESCREVA O NOME DA ESCOLA NO DESENHO:





Estratégia 1





Estratégia 2

- PINTE OS ESPAÇOS QUE FALAM SOBRE O MADRE CECÍLIA;
- DEPOIS DE TUDO RESPONDIDO PINTE O DESENHO BEM COLORIDO;
- ESCOLHA O ESPAÇO QUE VOCÊ MAIS GOSTA E FAÇA UM DESENHO CAPRICHADO.





Estratégia 3

- MARQUE COM UM X OS ESPAÇOS CORRETOS;
- DEPOIS DE TUDO RESPONDIDO, PINTE O DESENHO;
- FAÇA UM DESENHO DE SUA ESCOLA.



VOCÊ ACHA SUA ESCOLA:

PEQUENA

MÉDIA

GRANDE

MARQUE UM X NO QUE TEM NA SUA ESCOLA:

SALAS DE AULA

DIRETORIA

BANHEIROS

QUADRA

PISCINA

SUPERMERCADO

LOJA

HORTA

COZINHA

PARQUE



Orientação aos pais



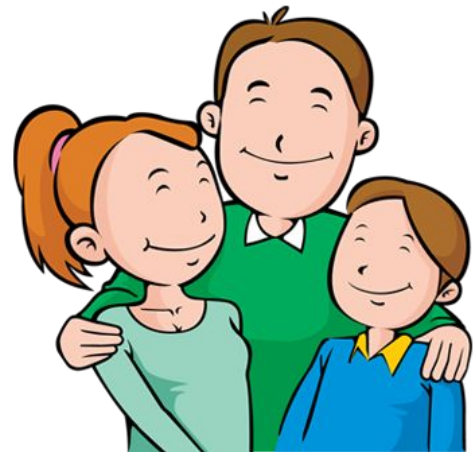
- O MATERIAL A SER UTILIZADO SÃO AS FOLHAS IMPRESSAS;
- PODE-SE USAR PARA PINTAR: TINTA, LÁPIS DE COR OU GIZ DE CERA;
- SE O RESPONSÁVEL ACHAR MAIS CONVENIENTE PODERÁ DESCRER O DESENHO E AS ATIVIDADES, SOLICITANDO RESPOSTA ORAL, NESSE CASO O IDEAL SERÁ UMA GRAVAÇÃO DE VÍDEO COMO FORMA DE REGISTRO;
- AO TERMINAR, NOS CONTE COMO É A VERDADEIRA ESCOLA MADRE CECÍLIA;
- ESSAS ORIENTAÇÕES PODEM E DEVEM SER UTILIZADAS EM TODOS OS NÍVEIS CASO SEJA NECESSÁRIO;

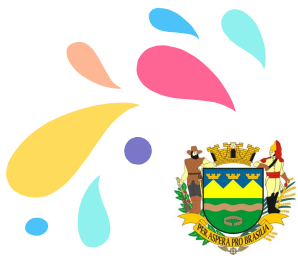


Orientação aos pais



- UTILIZAR DIFERENTES TEXTURAS, COMO: ALGODÃO, PAPEL, TECIDO, ENTRE OUTROS;
- PARA TRABALHAR A SENSIBILIDADE, PODERÁ PASSAR AS TEXTURAS NOS PÉS E NAS MÃOS ANTES DE REALIZAR A COLAGEM DOS MESMOS NO DESENHO;
- PODE DEIXAR USAR OS DEDOS E TINTA PARA PINTAR.





Referência Bibliográfica



<https://misturadealegria.blogspot.com.br>

Alinhado de acordo com as novas normas da BNCC
<http://ministerio-c-adolescentes.blogspot.com/2014/07/pais-filhos-comunicacao.html>

<https://g1.globo.com/sp/vale-do-paraiba-regiao/noticia/pais-de-25-alunos-especiais-do-cemte-va-o-a-defensoria-contr-a-exclusao-dos-filhos-em-taubate.ghtml>

<http://www.gazetadeitupeva.com.br/prefeitura-de-vinhedo-promove-educacao-inclusiva-a-214-alunos-com-deficiencia-not-789.php>



Elaborado por

SUPERVISORES DE ENSINO
EQUIPE GESTORA E PEDAGÓGICA EMEEEIF MADRE CECÍLIA
PROFESSORES ESPECIALISTAS NAPE

E-MAIL EMEEEIF MADRE CECÍLIA: centmadrececilia@educacaotaubate.sp.gov.br

E-MAIL NAPE: nape@educacaotaubate.sp.gov.br



#fiqueemcasa