

Nanquim

Nanquim aguado (parteA)

5º Infantojuvenil – Desenho Atividade 6

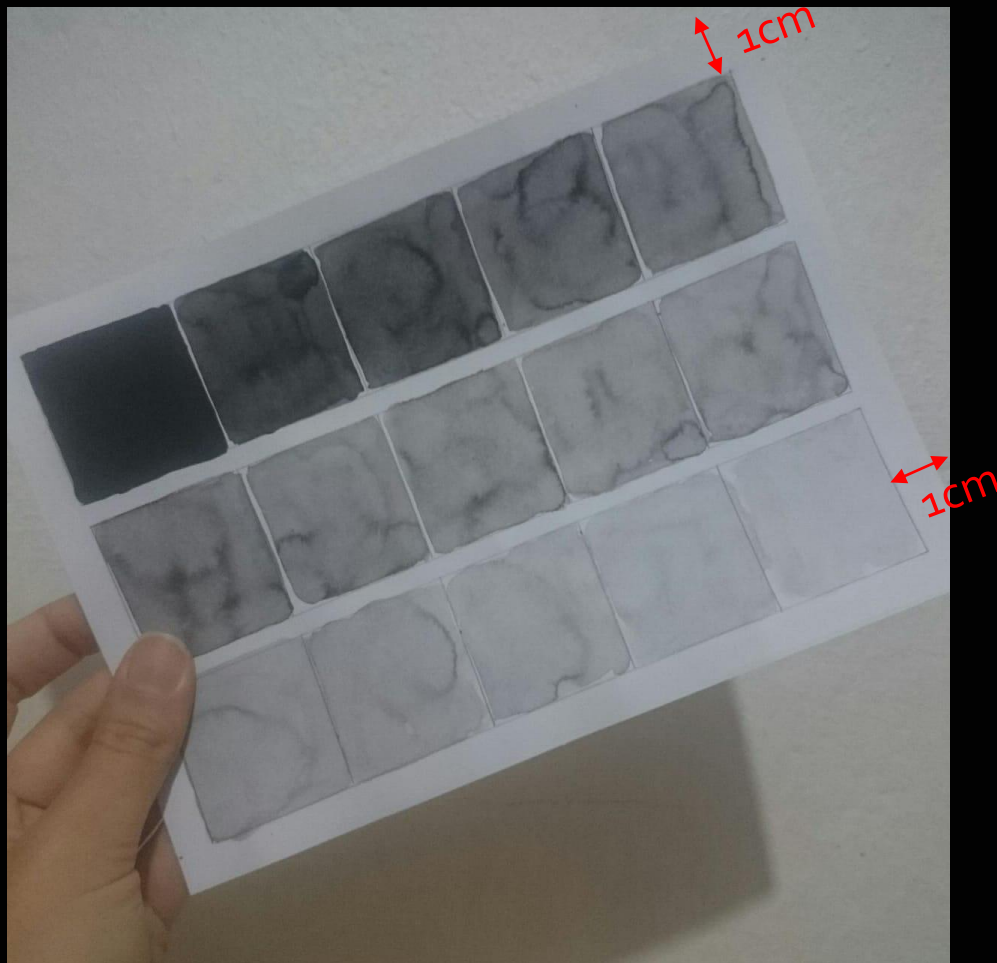


Na aula de hoje vamos experimentar o nanquim aguado, fazendo uma escala tonal.

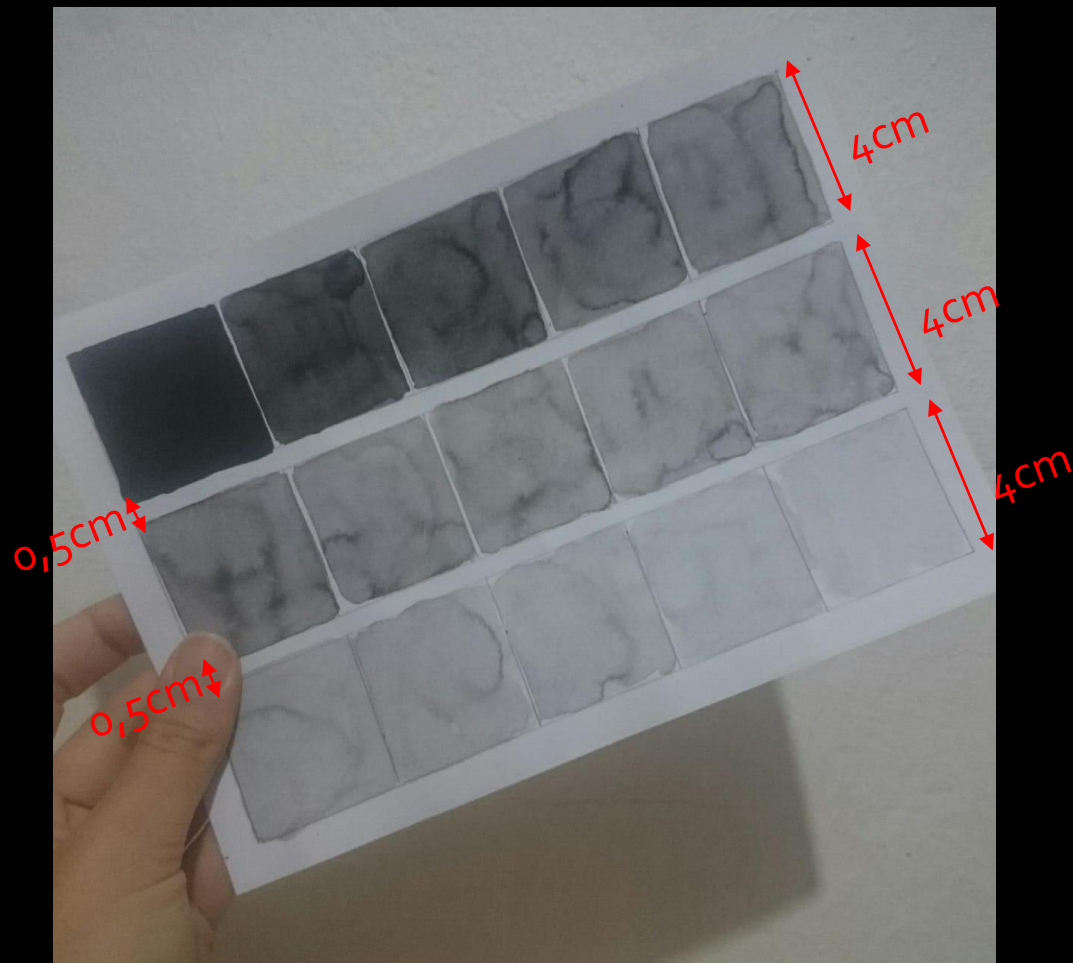
Vamos precisar de:

- Uma folha A5;
- Lápis ou lapiseira;
- Régua;
- Nanquim escolar;
- Um pincel;
- Um conta-gotas!

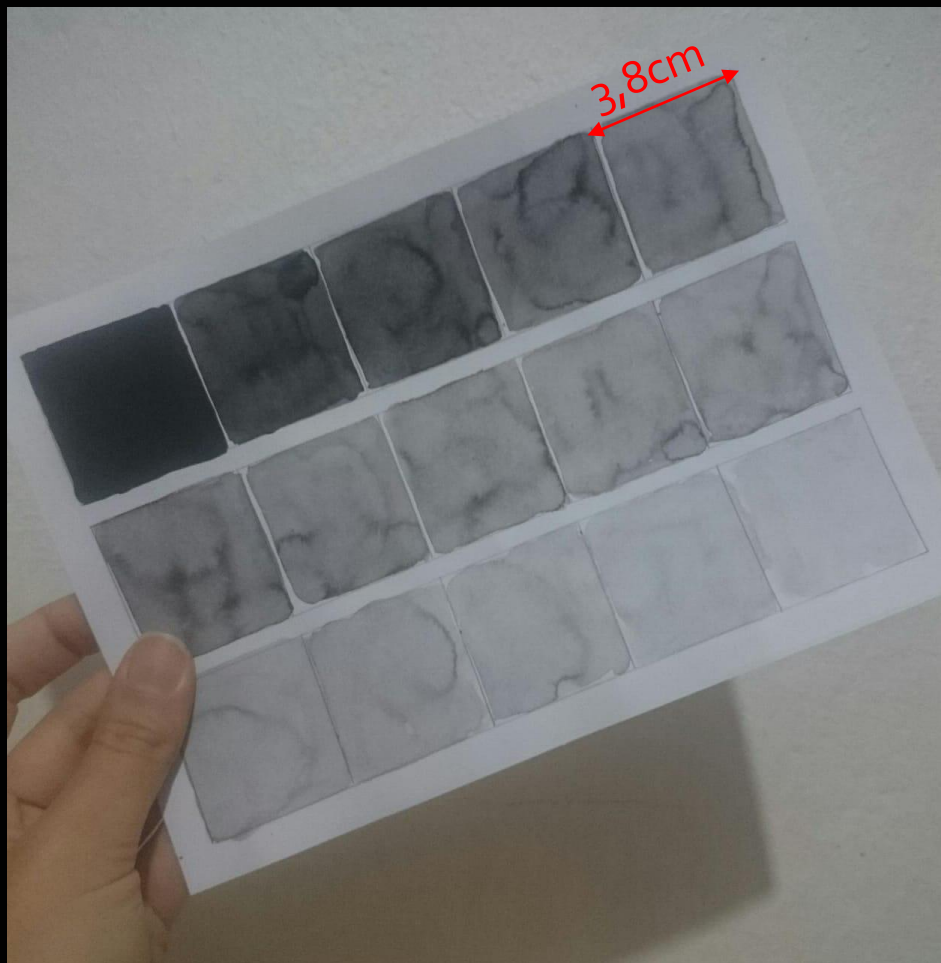




Esse estudo foi feito em folha A5 (metade da folha A4). Tem margem de 1cm.



As linhas são de
4cm (com espaço entre elas
de 0,5cm).



A divisão interna de cada linha em 5 partes cria espaços de 3,8cm.



Nesse vídeo
você vai
aprender
passo a passo
como fazer
esse estudo!

<https://www.youtube.com/watch?v=3JXgTgUU4Nw&feature=youtu.be>



Até mais!

Professora Raquel Saless