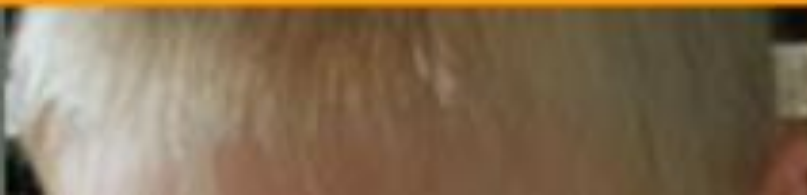




TAUBATÉ
SECRETARIA DE EDUCAÇÃO

#EscolaSemMuros
em casa também se aprende





MATEMÁTICA

7º Ano

Nesse momento em que nos reinventamos na maneira de ensinar e também de aprender, onde novos ensinamentos estão sendo compartilhados e buscando oportunizar sempre o melhor que pudermos, continuamos praticando a Matemática na tentativa de desenvolver habilidades que irão nos acompanhar por toda a nossa vida!

Hoje, por meio de exercícios e atividades, buscamos desenvolver a habilidade...

(EF07MA03) Comparar e ordenar números inteiros em diferentes contextos, associá-los a pontos na reta numérica. Opostos ou simétricos; Módulo ou valor absoluto.

(EF07MA04) Resolver e elaborar problemas que envolvam operações com números inteiros.

ATIVIDADES

1) A temperatura na cidade de Campos do Jordão hoje à tarde é de 9°C e, segundo a previsão do tempo, a temperatura vai cair 12°C durante a madrugada. Qual será a temperatura durante a madrugada?

2) O congelador (freezer) da cozinha da escola conserva os alimentos por um período maior, para poderem ser utilizados. Para que isso ocorra é necessário manter a temperatura em -5°C . Houve um problema na rede elétrica da escola e o congelador ficou desligado por um bom tempo. A temperatura do congelador subiu 13°C .

a) Qual temperatura o congelador atingiu?

Para que os alimentos estocados nesse congelador não se perdessem, chamaram um eletricista em caráter de emergência. Ele fez os reparos necessários na rede elétrica e modificou o controle do termostato (que controla a temperatura do freezer), para que a temperatura baixasse rapidamente. Só que a nova regulagem fez a temperatura despencar 20°C .

b) Que temperatura o congelador passou a trabalhar?

c) Para chegar a temperatura inicial de -5°C , é preciso aumentar ou diminuir a temperatura? Em quanto?

3) Seja uma sequência numérica em que o primeiro número é $(- 8)$. Sabendo-se que o segundo número é o dobro do primeiro mais quatro e o terceiro número é o triplo do primeiro menos 10, então essa sequência será representada por:

a) $-8, 12, 34.$

b) $-8, -12, -34.$

c) $- 8, -20, 14.$

d) $-8, -8, -54.$

4) Resolva as expressões a seguir:

a) $15 - 8 + 9 - 7 - 3 =$

b) $- 4 + (- 7) =$

c) $12 - (4 + 20) - 9 =$

d) $15 + (- 2 + 7 - 2) - (6 - 13 + 3) =$



BONS ESTUDOS!