

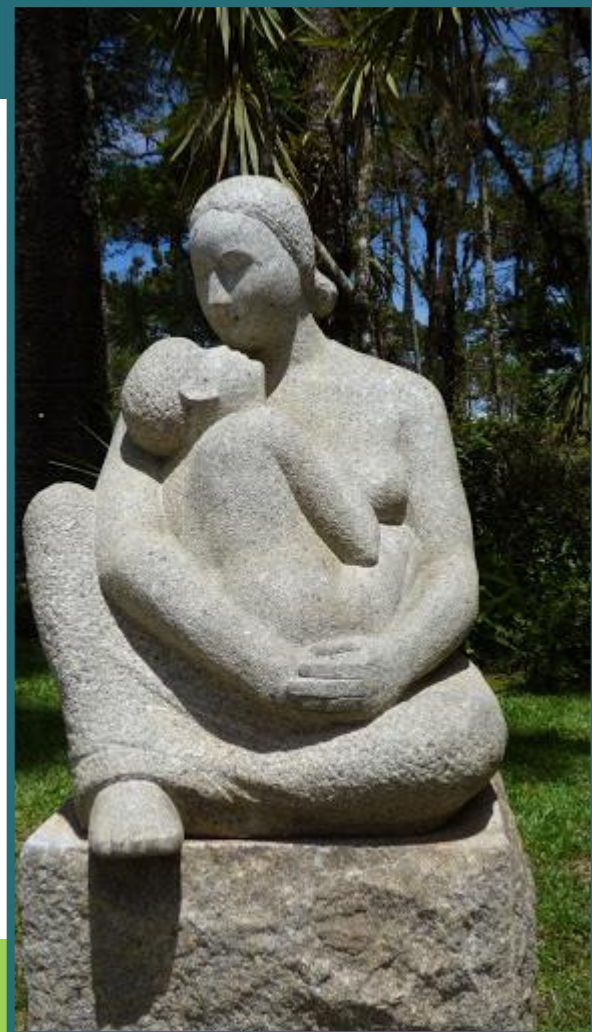


# ESCOLA SEM MUROS

Em casa também se aprende

**ARTE**  
**7º. ano**

(EF07AR01SP) Pesquisar, apreciar e analisar mosaico, **escultura**, muralismo e assemblage nas artes visuais tradicionais e contemporâneas, em obras de artistas brasileiros e estrangeiros de diferentes épocas e em diferentes matrizes estéticas e culturais, de modo a ampliar a experiência com diferentes contextos e práticas artístico-visuais e cultivar a percepção, o imaginário, a capacidade de simbolizar e o repertório imagético.



# Felícia Leirner

nascida em 1904 na Polônia e falecida em 1996

Brasil

Escultora, muda-se para o Brasil em 1927. Inicia estudos de escultura com Victor Brecheret em 1948. Na década de 1950, predominam em suas esculturas temáticas relacionadas à maternidade e ao universo familiar.

Em 1965, passa a residir em Campos do Jordão, São Paulo, onde, em 1978, é inaugurado o Museu Felícia Leirner, que apresenta cerca de 100 esculturas da artista em espaço aberto. Ao lado, temos a obra Os Pássaros (1978/1979), que está na praça da Sé, na cidade de São Paulo.

<http://enciclopedia.itaucultural.org.br/pessoa9219/felicia-leirner>





A produção inicial de Felícia Leirner, na década de 1950, revela afinidade com a obra de seu mestre, Victor Brecheret. Seus temas principais nesse período são a mulher, a maternidade e o universo familiar. As figuras da artista apresentam uma assimetria formal, decorrente do contraste entre o comprimento dos braços e pernas ou do volume do corpo em relação à cabeça diminuta. Ela cria texturas na superfície do bronze, por meio de ranhuras, incisões e grafismos.

<http://enciclopedia.itaucultural.org.br/pessoa9219/felicia-leirner>



**“Família”**, escultura em cimento branco de Felícia Leirner

# Vamos fazer um exercício de apreciação estética sobre a escultura “Família” de Felícia Leirner ?

- Descreva detalhadamente o que você vê na obra;
- A obra tem volumes bem densos e alguns espaços vazios. Que sensação esses volumes e esses vazios causam em sua observação?
- A artista usou como material o cimento branco. Esse material influencia a sua percepção da obra? De que maneira?
- Reproduza a escultura em forma de desenho.

# Museu Felícia Leirner



Nesse link você pode conhecer o museu que abriga as esculturas de Felícia Leirner em Campos do Jordão/SP.

<https://www.museufelicialeirner.org.br/TOUR-VIRTUAL/>



PREFEITURA MUNICIPAL DE TAUBATÉ  
SECRETARIA DE EDUCAÇÃO

## EPP – Equipe de Práticas Pedagógicas

[eppseed@gmail.com](mailto:eppseed@gmail.com)