

# Educação Física

## 5º ANO - 1º BIMESTRE

**PRÁTICAS LÚDICAS**  
**CAMPO E TACO:**  
**BEISEBOL**



**ESPORTES DE REDE E**  
**PAREDE: BADMINTON**



**ESPORTES DE REDE**  
**E PAREDE:**  
**TÊNIS DE MESA**



**SENHORES  
RESPONSÁVEIS!**



**Nas aulas de Educação Física seu filho (a) aprende muitas coisas, entre elas, aprende o que chamamos de Práticas Lúdicas Esportivas de Rede e Parede.**

**Por meio dessas brincadeiras, jogos e esportes seu filho (a) aprende sobre modalidades nas quais o objetivo principal é lançar, bater ou arremessar a bola para a quadra adversária, sobre uma rede ou rebatendo contra uma parede. Podemos citar como exemplos de esportes com rede divisória o voleibol, vôlei de praia, tênis, badminton, squash, tênis de mesa, etc.**

# SAUDAÇÃO INICIAL!

Olá pessoal do 5º ano!  
Aqui é o professor de Educação Física Miguel da Rede Municipal de Taubaté.  
Vamos ficar juntos, aprendendo os conteúdos da Educação Física no nosso site.  
Nessa aula vamos continuar a conhecer o Tênis de Mesa! Vamos também ter outros assuntos importantes nas nossas aulas.

**AULA 4:** TEMA PRINCIPAL  
**A HISTÓRIA DO TÊNIS DE  
MESA NO BRASIL.**

Prof.  
Miguel



# RESOLUÇÃO ATIVIDADE AULA 3!



QUANTOS POR CENTO  
DE MADEIRA DEVE SER?

**85%**



QUAL ALTURA E  
COMPRIMENTO?

**A=1.525 cm**  
**C=2.74 m**



QUANTOS CENTÍMETROS  
DE ALTURA?

**A=15.25 cm**



QUANTOS CENTÍMETROS  
DE DIÂMETRO?

**40mm**



# SESSÃO SAÚDE !

Dica  
do dia

# HIDRATAÇÃO!

O profissional de Educação Física também é da área da saúde e nas nossas aulas, nessa sessão sempre vão ter umas dicas importantes para a nossa saúde.

Você sabe a importância da água para o funcionamento do seu corpo? É simples entender. Do total de composição do corpo humano, 70% ou mais é de água. E ela tem várias funções. A água funciona, por exemplo, como um solvente, diluindo substâncias, inclusive os nutrientes, e levando-as para as células. Além disso, ela ajuda a eliminar o que nos é prejudicial. Sempre procure se hidratar durante o dia, principalmente nas aulas de Educação Física.



Saiba <http://www.blog.saude.gov.br/index.php/53817-sem-agua-nao-ha-como-ter-saude>

# VOCÊ SABIA?

Acredita-se que o esporte era praticado por militares ingleses, que jogavam com equipamentos improvisados,



# AULA 4

## A HISTÓRIA DO TÊNIS DE MESA NO BRASIL.



**PARA  
ASSISTIR?**

## REPORTAGEM SOBRE O TÊNIS DE MESA NO BRASIL



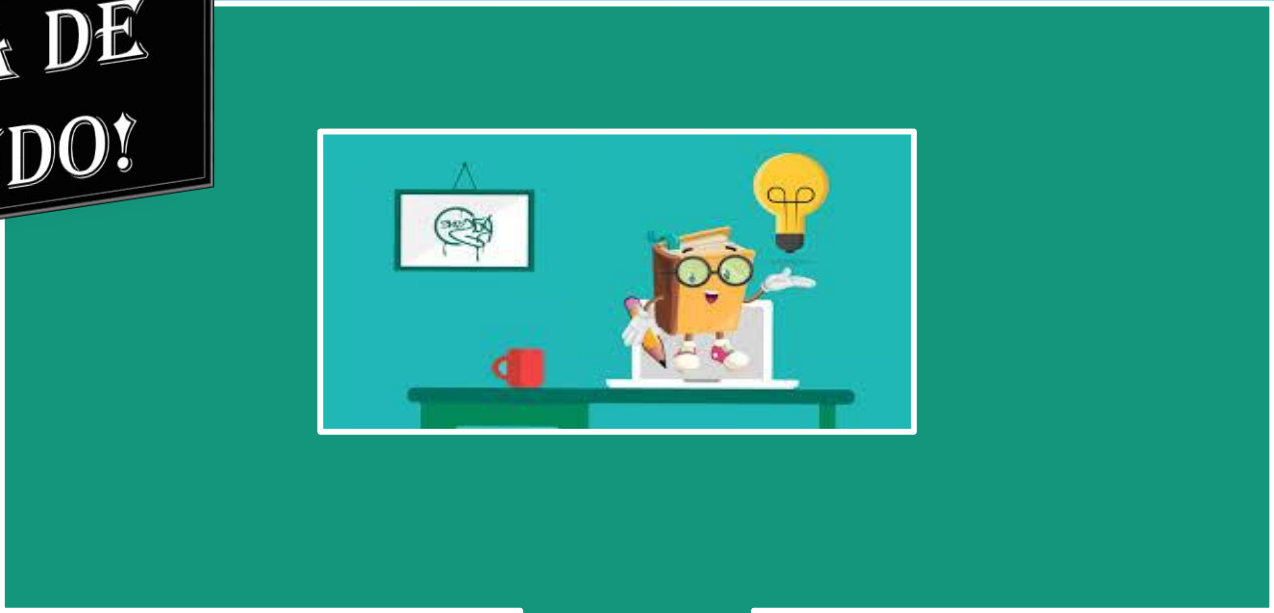
Para assistir o vídeo, aperte a tecla "CTRL" e clique no link acima pressionando a tecla.

**OU COPIE O  
LINK E ASSISTA .**

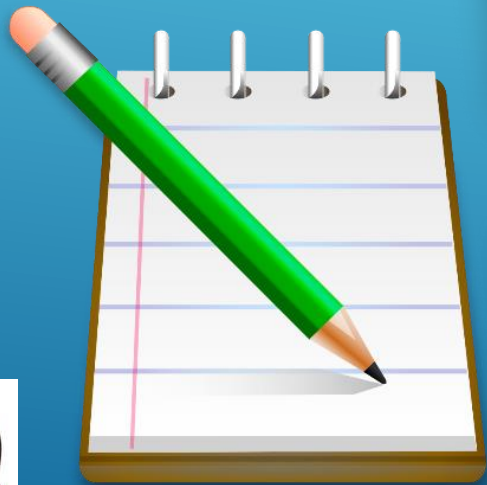
<https://www.youtube.com/watch?v=mp4nWycxYXw>



HORA DE ESTUDO!



# COMO FAZER!



1. LEIAM O  
TEXTOS A  
SEGUIR COM  
ATENÇÃO.

PEGUEM UMA  
FOLHA OU  
CADERNO.

COPIEM A  
ATIVIDADE.

RESPONDAM AS  
QUESTÕES.



## TEXTO 1



O pingue-pongue chegou ao Brasil por volta de 1905, trazido por turistas **ingleses** que praticavam o esporte.

O ano de 1912 é considerado um marco do início das atividades organizadas de tênis de mesa no país. Neste ano, ocorreu o primeiro campeonato por equipes, disputado na cidade de **São Paulo**. O Vitória Real Clube foi o vencedor.



Nas décadas seguintes, foram sendo criadas diversas associações e ligas voltadas para o esporte, sobretudo no eixo Rio – São Paulo. Em 1980, foi fundada a **Confederação Brasileira de Tênis de Mesa**.

Em 1983, nos **Jogos Pan Americanos da Venezuela**, o Brasil conquistou suas primeiras medalhas. De lá pra cá, o esporte tem crescido muito no país.



## TEXTO 2

### Tênis de mesa paralímpico brasileiro

No Brasil, as primeiras competições de tênis de mesa paralímpico ocorreram a partir de 1975, promovidas pela Associação Nacional de Desporto para Deficientes (ANDE).

O esporte foi tão bem aceito, que houve um aumento expressivo de atletas. Isto gerou a necessidade da criação de novas associações que apoiassem seu desenvolvimento no país.

Os mesa-tenistas brasileiros participam dos Jogos Pan-Americanos desde a década de 1970. A estreia nos Jogos Paralímpicos ocorreu em 1988, nos Jogos de Seul.

A partir de 1995, depois da criação do Comitê Paralímpico Brasileiro (CPB), o Brasil tem participado de todas as competições internacionais de responsabilidade do Comitê.





REALIZEM  
A  
ATIVIDADE.

ATIVIDADE: HISTÓRIA DO TÊNIS DE MESA NO BRASIL

Professor(a): Miguel

*Verdadeiro ou Falso*

**Questão 1 -**

QUANDO FOI A CHEGADA DO TÊNIS DE MESA NO BRASIL?

- V  F A) 1910.
- V  F B) 1905.
- V  F C) 1983.
- V  F D) 1972.

**Questão 2 -** *Verdadeiro ou Falso*

EM QUE ANO QUANDO OCORREU O PRIMEIRO CAMPEONATO POR EQUIPES DISPUTADO NA CIDADE DE SÃO PAULO?

- V  F A) 1980.
- V  F B) 1983.
- V  F C) 1972.
- V  F D) 1912.

**Questão 3 -** *Verdadeiro ou Falso*

EM QUE ANO FOI FUNDADA A CONFEDERAÇÃO BRASILEIRA DE TÊNIS DE MESA?

- V  F A) 1972.
- V  F B) 1912.
- V  F C) 1980.
- V  F D) 1905.

CONTINUAÇÃO  
DA ATIVIDADE.



**Questão 4 -**

SOBRE OS JOGOS PAN AMERICANOS DA VENEZUELA:

- A) FOI REALIZADO EM 1983.
- B) O BRASIL CONQUISTOU AS SUAS PRIMEIRAS MEDALHAS.
- C) DE LÁ PARA CÁ O BRASIL PAROU DE CRESCER NO TÊNIS DE MESA.
- D) FOI REALIZADO EM 1980 E NÃO EM 1983.

**Questão 5 -** *Múltipla Escolha*

COM RELAÇÃO AO TÊNIS DE MESA PARALÍMPICO É CORRETO AFIRMAR:

- A) NO BRASIL, AS PRIMEIRAS COMPETIÇÕES DE TÊNIS DE MESA PARALÍMPICO OCORRERAM A PARTIR DE 1975.
- B) A ESTRÉIA NOS JOGOS PARALÍMPICOS OCORREU EM 1988, EM SEUL.
- C) O ESPORTE NÃO FOI BEM ACEITO NO BRASIL.
- D) A CRIAÇÃO DO COMITÊ PARALÍMPICO BRASILEIRO FOI A PARTIR DE 1990.



**SAÚDE É MOVIMENTO!  
FAÇA ATIVIDADE FÍSICA!**



**ATÉ A PRÓXIMA!  
VAMOS APRENDENDO JUNTOS!**





## Fontes de Pesquisa:

<http://www.blog.saude.gov.br/>

<https://impulsiona.org.br/>

<https://www.cbtm.org.br/home/index>

<https://www.cpb.org.br/>

<https://www.ittf.com/>

<https://www.youtube.com/?gl=BR&hl=pt>

Tênis de Mesa-Teoria e Prática  
Copyright 2006 by Ph Editora.



Prefeitura de  
**TAUBATÉ**

*O professor Miguel Angelo Benedicto, trabalha na escola EMIEF Prof. Emílio Simonetti-Bosque da Saúde. Ele preparou este material conforme a habilidade: (HCEFO5EFO3BT) Experimentar e fruir esportes de rede/parede comparando seu elementos comuns, prezando pelo trabalho coletivo e pelo protagonismo.*

