



ESCOLAS SEM MUROS

Em casa também se aprende

ARTE
4º. ano

HABILIDADE DESENVOLVIDA: **(HCEF04AR01T)**

Identificar e apreciar **pintura, colagem**, escultura e gravura como modalidades das artes visuais tradicionais e contemporâneas presentes na cultura brasileira, cultivando a percepção, o imaginário, a capacidade de simbolizar e o repertório imagético.

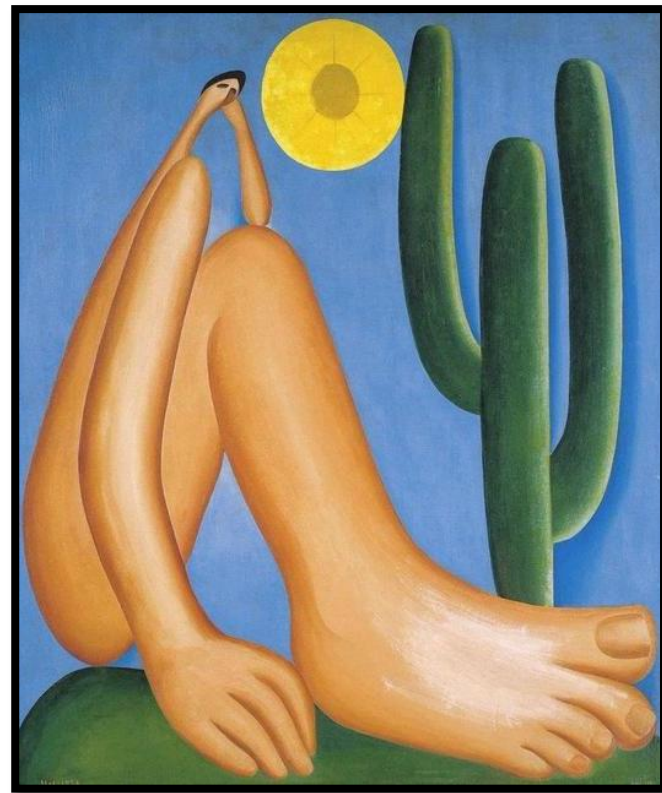
Foi pintado com tinta a óleo pela artista paulistana Tarsila do Amaral no ano de 1928 e ofertado como um presente de aniversário ao seu marido, na época, o poeta Oswald de Andrade.

A tela pertence ao modernismo brasileiro e inaugura uma nova fase desse movimento: a fase antropofágica.

Em 1995, a tela foi vendida para o colecionador argentino Eduardo Costantini em um leilão pelo valor de 1,43 milhão. Atualmente, a obra se encontra no Museu de Arte Latino-Americano de Buenos Aires (MALBA).

Essa tela foi batizada de Abaporu por Oswald de Andrade em uma junção dos vocábulos tupis aba (homem), pora (gente) e ú (comer). Sendo assim, seu significado é "homem que come gente" ou "homem antropófago".

Abaporu

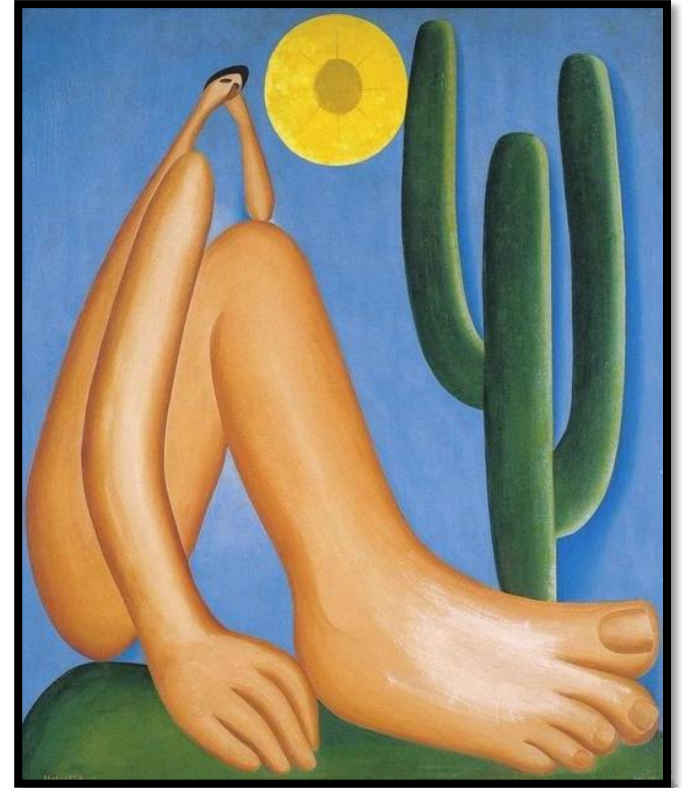


Abaporu

Nesse trabalho, é retratada uma figura humana sentada numa posição pensativa em uma paisagem árida e ensolarada. Entretanto, o que se sobressai na obra é justamente a ênfase dada ao tamanho dos membros, em detrimento do tamanho da cabeça. Vemos um braço, uma perna, uma mão e, principalmente, um pé em dimensões exageradas. Esse recurso recebeu o nome de gigantismo e foi utilizado por Tarsila em outras telas. Dessa forma, podemos perceber a importância que a artista dá à força dos pés e mãos que viabilizam o trabalho braçal do povo brasileiro. A cabeça menor pode indicar uma suposta falta de pensamento crítico e "apaziguamento" da população. Por conta desses elementos, tal pintura é vista como uma crítica social.

Sobre as cores na composição, a escolha foi por tons vibrantes que remetem à brasilidade, com destaque para o verde, amarelo e azul - cores da bandeira nacional. O cacto e o sol também fazem alusão direta à cultura brasileira, especialmente à região do Nordeste, que possui tal vegetação e sol o ano todo. A cabeça apoiada na mão e o cotovelo no joelho, nos indicam, além disso, um certo abatimento, infelicidade, apatia ou depressão.

Fonte: <https://www.todamateria.com.br/abaporu/>



Capriche!

Colagem

1

Agora vamos tentar reproduzir a obra Abaporu? Você vai desenhar em seu caderno os contornos da obra.

2

Sobre o desenho vamos colar materiais de diversas texturas, como miçangas, papéis coloridos, folhas de árvores, ou qualquer outro material que tenha em sua casa, observando sempre a cartela de cores que mais aparecem na pintura. Você vai precisar de cola branca.



ESCOLAS SEM MUROS

Bons Estudos

ARTE
4º. ano