

**ESCOLA SEM
MUROS:
EM CASA
TAMBÉM SE
APRENDE**

2º Ano - EM



GEOGRAFIA



Nessa aula você irá aprender sobre:

POPULAÇÕES NO BRASIL E NO MUNDO

Habilidades:

(HCEM02GE20T) Compreender os fatores relacionados à mobilidade das populações no Brasil e no Mundo, avaliando as possíveis consequências desse processo;

(HCEM02GE23T) Analisar dados da dinâmica demográfica do Brasil expressos em textos, gráficos ou tabelas, estabelecendo relações com as formas de organização política e social do país.

VAMOS COMEÇAR?



DINÂMICA DEMOGRÁFICA

Revise as Unidades 4 e 5 do seu livro didático ou pesquise sobre a População Mundial e a População Brasileira, para responder as questões a seguir.

A partir do gráfico responda as questões 1 e 2.
(UERJ 2012 – Exame discursivo) No gráfico abaixo, representa-se o processo de transição demográfica, vivenciado, de forma diferente, nos países desenvolvidos e nos subdesenvolvidos.

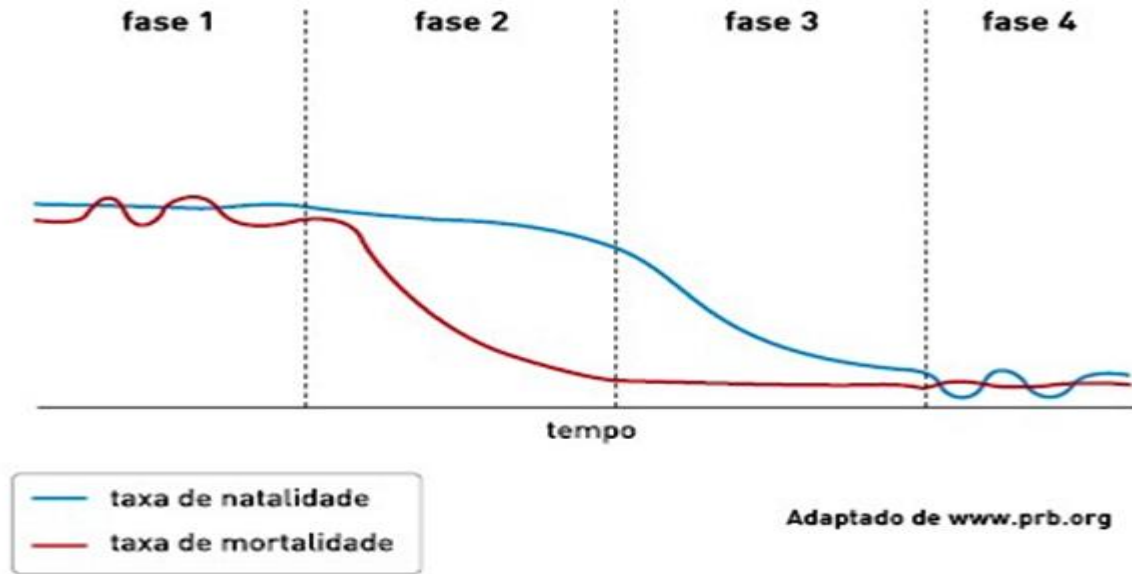


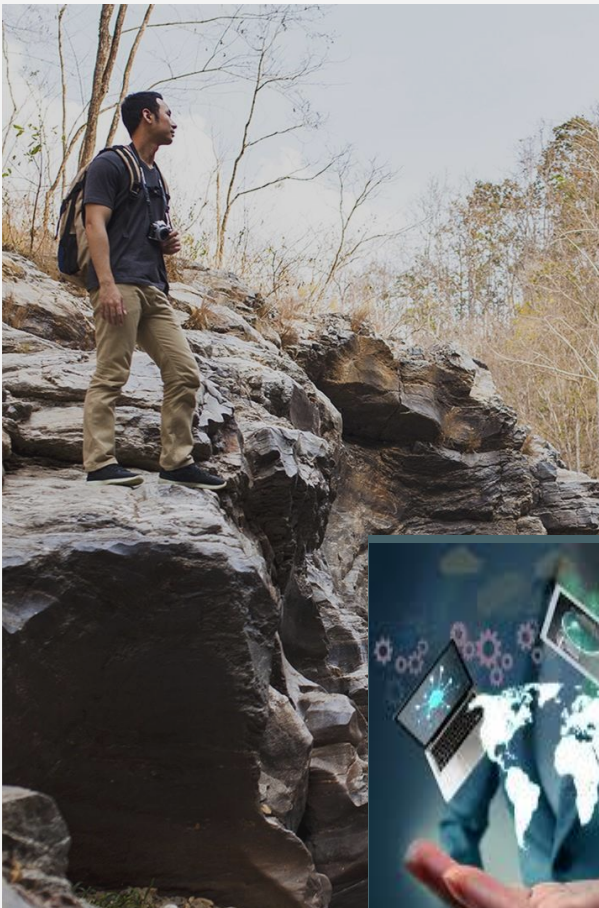
GRÁFICO DA TRANSIÇÃO DEMOGRÁFICA

- 1) Identifique, a partir do gráfico, uma fase em que há reduzido índice de crescimento vegetativo e outra em que ocorre a elevação desse índice.
- 2) Em seguida, apresente dois fatores que justificam, em países subdesenvolvidos, a queda da mortalidade na fase 2.



Imagem: <https://www.canstockphoto.com.br>

Parabéns, você realizou as atividades de Geografia!



Até a próxima aula! 😊

**E.P.P. – EQUIPE DE PRÁTICAS
PEDAGÓGICAS
E
PROFESSORES DA REDE MUNICIPAL DE
ENSINO**

