

**ESCOLA SEM
MUROS:
EM CASA
TAMBÉM SE
APRENDE**

1º Ano - EM



GEOGRAFIA



Nessa aula você irá aprender sobre:

Placas tectônicas

Habilidade:

(HCEM01GE09T) Compreender o processo de deriva continental e formação das placas tectônicas.

VAMOS COMEÇAR?



Você sabia...

Terremotos, também chamados de abalos sísmicos, são tremores passageiros que ocorrem na superfície terrestre. Esse fenômeno natural pode ser desencadeado por fatores como atividade vulcânica, falhas geológicas e, principalmente, pelo encontro de diferentes placas tectônicas.

ATIVIDADES

1) Com base na afirmação que você acabou de ler, responda as questões a seguir de acordo com o que você já sabe.

Qual dos países abaixo apresenta a maior ocorrência de terremotos?

- a) Índia
- b) Canadá
- c) China
- d) Japão



Imagem: <https://www.istockphoto.com>

2) Quando os abalos sísmicos ou terremotos acontecem no fundo dos oceanos, eles podem provocar a formação de ondas gigantes, que são conhecidas como:

- a) maremotos ou tsunamis
- b) ressacas litorâneas
- c) dobramentos modernos
- d) tempestades ou furacões.

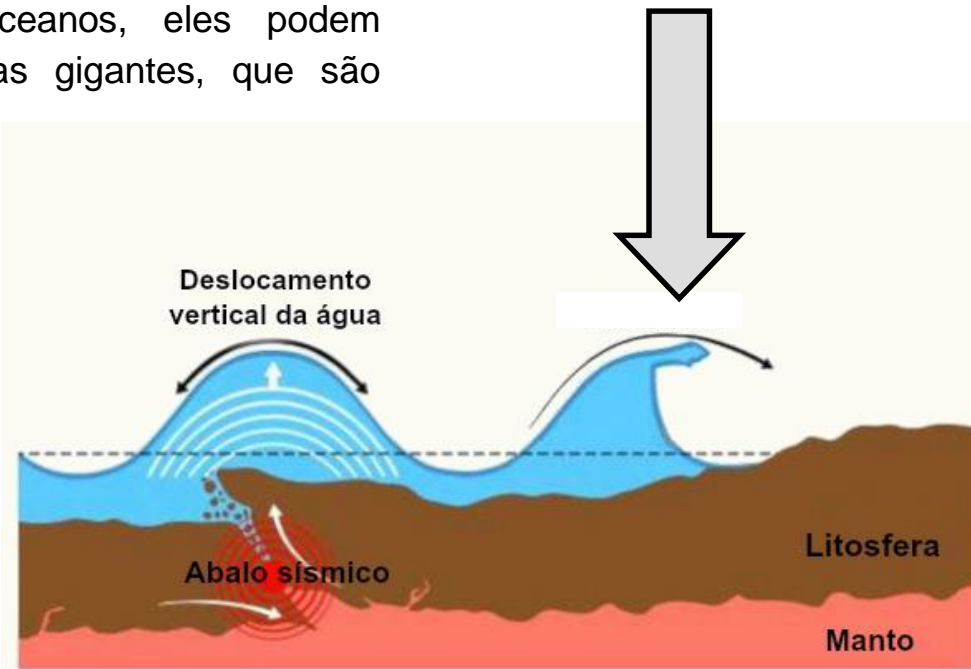


Imagem: <https://alunosonline.uol.com.br>

3) O nosso planeta está em constante transformação. De acordo com a teoria da deriva continental, qual é o nome do primeiro continente existente na Terra?

- a) Ásia
- b) Pangeia
- c) Europa
- d) Oceania

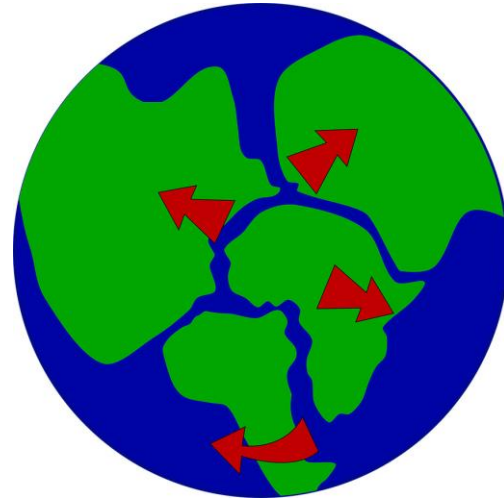


Imagem: <https://www.grupoescolar.com>

4) Responda:

- a) Como se formou a crosta terrestre?
- b) O que forma os vulcões ou provoca os terremotos e maremotos?
- c) Esses fenômenos naturais podem ser previstos e controlados pelo homem?
- d) Quais são as áreas de maior ocorrência de terremotos? Cite medidas preventivas que as populações e governos dos países localizados em área de risco devem tomar.

FONTE: SERJ (Adaptado)

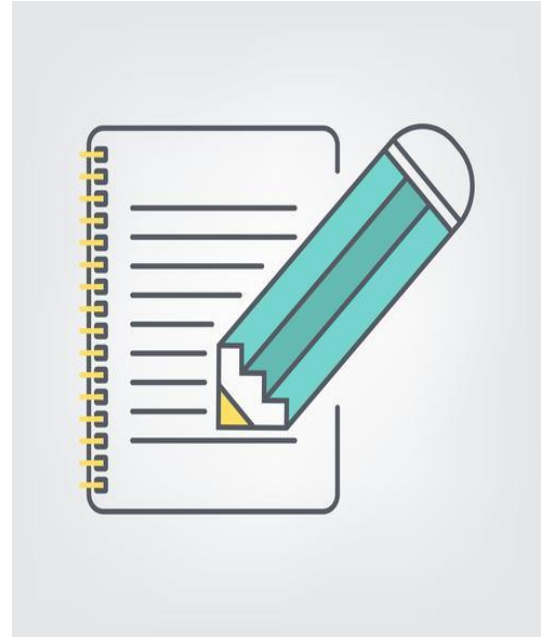
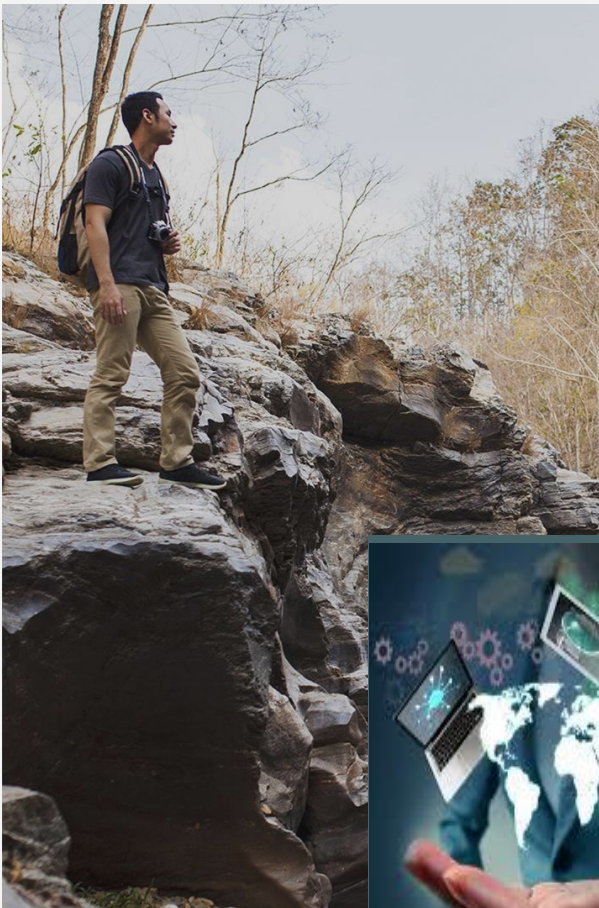


Imagem: <https://pt.vecteezy.com>

Parabéns, você realizou as atividades de Geografia!



Até a próxima aula! 😊

**E.P.P. – EQUIPE DE PRÁTICAS
PEDAGÓGICAS
E
PROFESSORES DA REDE MUNICIPAL DE
ENSINO**

