

The background is a dark blue color filled with various colorful illustrations of dinosaurs, including a pink pterosaur, a green long-necked dinosaur, a purple triceratops, an orange T-Rex, a red Stegosaurus, a blue long-necked dinosaur, and a green long-necked dinosaur. There are also several light blue eggs and green plants scattered throughout. In the center, there is a white rectangular box with a dashed orange border containing the text.

EDUCAÇÃO FÍSICA

1º ANO

OLÁ, FAMÍLIA!

Nas aulas de Educação Física as brincadeiras são de extrema importância para o desenvolvimento da criança. Além da diversão, as crianças conhecem movimentos novos, aprendem a se relacionar com os outros e assim cria-se um ambiente favorável para seu futuro.

DE VÁRIOS OBJETIVOS QUE BUSCAMOS ALCANÇAR DURANTE AS
BRINCADEIRAS, TEMOS O OBJETIVO DE
RESGATAR AS BRINCADEIRAS ANTIGAS





A brincadeira de hoje é: **MÍMICA**



A mímica é uma brincadeira muito antiga que crianças e adultos participam juntos, tentando adivinhar o que a pessoa está fazendo/imitando.

Durante a mímica a pessoa só pode imitar os movimentos e em nenhum momento irá imitar o som, seja de um animal, de um personagem ou de alguma cena de filme.

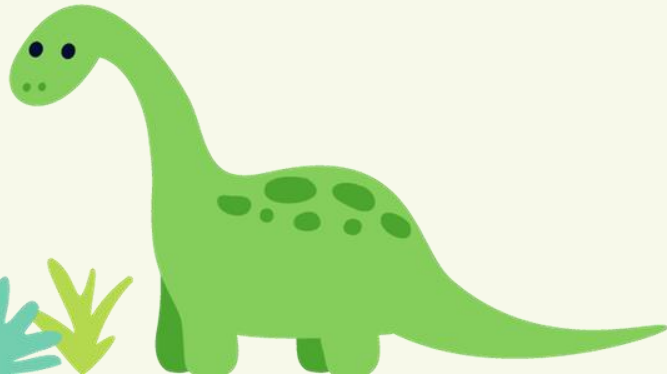


Dá para brincar de 2 ou mais pessoas, quanto mais gente, melhor!

Escolham um tema para começar a brincadeira. Pode ser:

Animal, Objeto, Personagem de filme ou Profissão

Após escolher o tema, uma pessoa irá na frente de todos e SEM FAZER SOM, irá imitar o que ela escolheu. Por exemplo, se ela escolheu Leão, ela irá imitar o que o leão faz. Outras pessoas que estão olhando, irão adivinhar qual animal e quem acertar irá ser a próxima a imitar algo.



Cronometre o tempo, dando por exemplo 1 minuto para a criança ou o adulto interpretar/imitar.

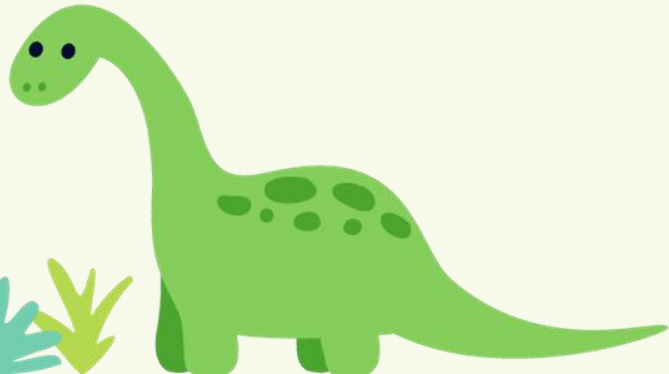
Monte 2 equipes, escolha um nome para cada equipe.

A equipe A escolhe alguém para fazer mímica para a equipe B, se a equipe B acertar, a equipe B ganha um ponto.

Escreva num papel vários temas ou algo específico do tema.

Exemplo: Personagem de filme/ Elza (frozen) e coloque num potinho ou saquinho.

A pessoa que irá imitar sorteará e fará o que estiver escrito ou também pode pegar figuras de revista, livro ou na internet e fazer um sorteio com as imagens.





Agora é só chamar todo mundo de casa e começar a diversão! Se possível, registre com fotos e vídeos e assim terá uma ótima lembrança de uma boa diversão em família. Até a próxima!



A professora Laise Medeiros Roque, trabalha na escola Ana Silvia Paolichi Ferro (Continental).

Preparou este material conforme a habilidade: (HCEFO1EFO1ASP)
Identificar brincadeiras e jogos dos contextos familiar e comunitário, valorizando elementos da cultura popular presente nestes contextos.



Prefeitura de
TAUBATÉ

