

ELEVÇÃO FRONTAL

N

ELEVÇÃO LATERAL ESQUERDA

ELEVÇÃO POSTERIOR

ELEVÇÃO LATERAL DIREITA

IMPLANTAÇÃO
ESCALA 1:75

CORTE A
ESCALA 1:100

CORTE B
ESCALA 1:100

TABELA DE ESQUADRIAS - PORTAS									
CÓD	LARG.	ALTURA	BATENTE	QTD.	TIPO	Nº FLS.	MATERIAL		
P01	0.80	2.10	5 cm	20	ABRIR	01	MADEIRA EM VERNIZ IMPERMEABILIZANTE ACETINADO C/ PINTURA BRANCA		
P02	0.70	2.10	5 cm	02	ABRIR	01	ALUMÍNIO NA COR BRANCA		
P03	0.70	2.10	5 cm	05	ABRIR	01	MADEIRA EM VERNIZ IMPERMEABILIZANTE ACETINADO C/ PINTURA BRANCA		
P04	0.60	2.10	5 cm	04	ABRIR	01	MADEIRA EM VERNIZ IMPERMEABILIZANTE ACETINADO C/ PINTURA BRANCA		
P05	0.90	2.10	5 cm	01	ABRIR PCD	01	MADEIRA COM BARRA DE ACESSIBILIDADE		
P06	1.90	2.10	5 cm	01	ABRIR	04	FERRO COM VIDRO (2 FOLHAS FIXAS E 2 FOLHAS MÓVEIS)		
P07	1.94	1.80	3 cm	01	ABRIR	02	PORTÃO DE FERRO COM GRADIL		
P08	3.55	1.80	5 cm	01	ABRIR	02	PORTÃO DE FERRO COM GRADIL		

TABELA DE ESQUADRIAS - JANELAS									
CÓD	LARG.	ALTURA	PEITORIL	QTD.	TIPO	Nº FLS.	MATERIAL		
J01	2.00	1.00	1.50	15	BASC	02	FERRO COM VIDRO		
J02	1.00	0.60	2.20	01	BASC	01	FERRO COM VIDRO		
J03	1.40	0.60	4.50	02	BASC	01	FERRO COM VIDRO		
J04	0.60	1.00	1.80	01	BASC	01	FERRO COM VIDRO		
J05	1.00	1.00	2.15	02	BASC	01	FERRO COM VIDRO		
J06	1.80	1.00	1.80	02	BASC	01	FERRO COM VIDRO		
J07	1.45	0.60	2.20	02	BASC	01	FERRO COM VIDRO		

TABELA DE ESQUADRIAS - VÃO									
CÓD	LARG.	ALTURA	PEITORIL	QTD.	TIPO	OBSERVAÇÃO			
V01	2.01	1.10	1.13	01	BALCÃO	BALCÃO DE ATENDIMENTO NA RECEPÇÃO			



Prefeitura Municipal de Taubaté

Av. Tiradentes, 520 - Centro, 12030-180
(12) 3625-5000

LEGENDA

■ EXISTENTE ■ AMPLIAÇÃO ■ DEMOLIÇÃO ■ MANUTENÇÃO

OBSERVAÇÕES

O PROJETO ARQUITETÔNICO apresenta a concepção e representação das informações técnicas provisórias de detalhamento da edificação e de seus elementos, instalações e componentes, necessários à elaboração de estimativas de custos e de prazos dos serviços de obra implicados, e é realizado por meio de princípios técnicos e científicos, adequando-se aos recursos disponíveis, leis, regulamentos locais e a alternativas que conduzam à viabilidade do objetivo ou meta.

Os projetos BÁSICO e EXECUTIVO para a ampliação poderão ser incluídos no escopo do contrato de execução da obra, a critério dos responsáveis pela realização da licitação.

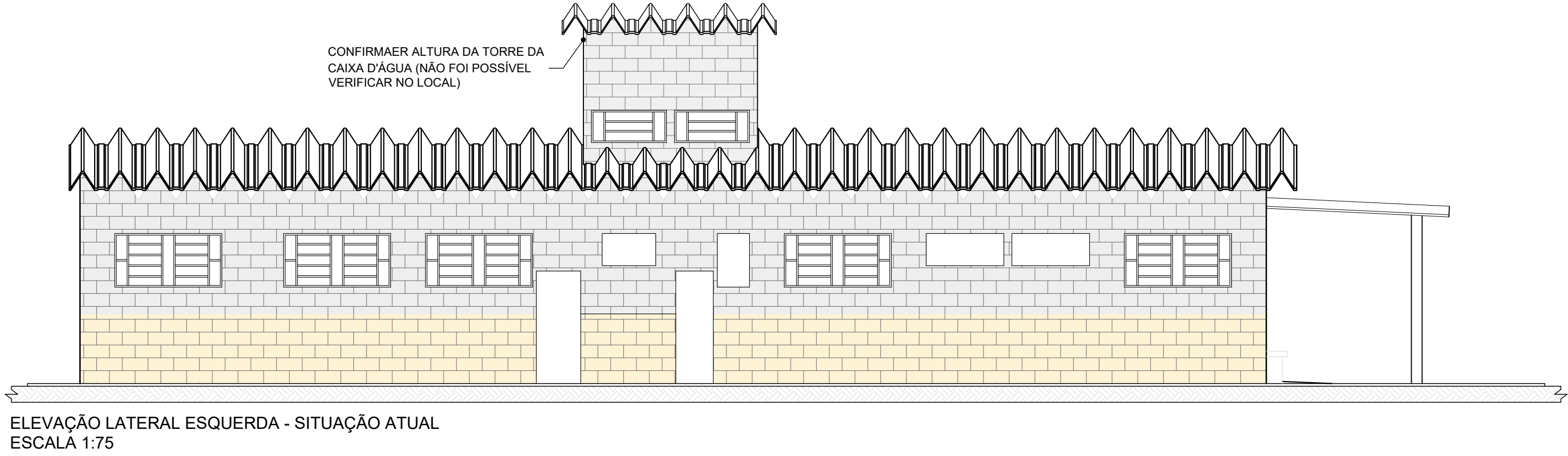
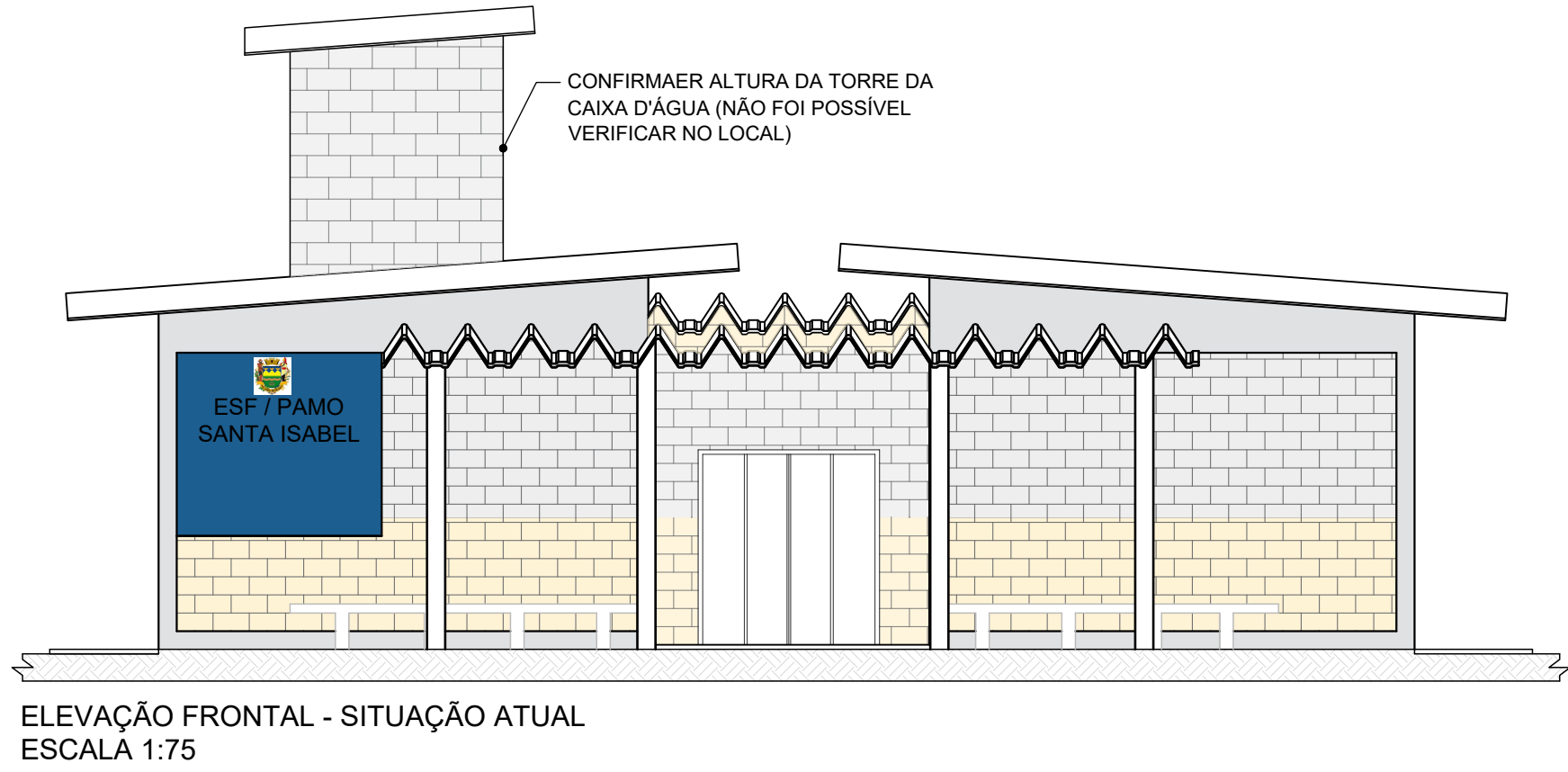
Projeto Arquitetônico realizado sem o levantamento topográfico. As medidas do projeto podem ser divergentes das medidas reais.



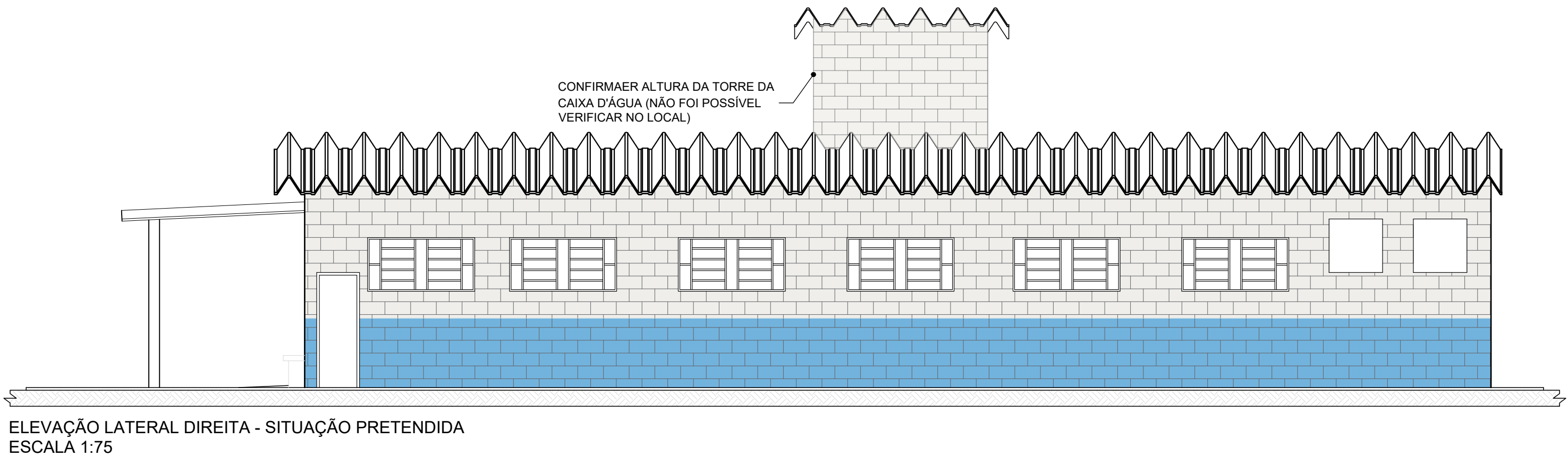
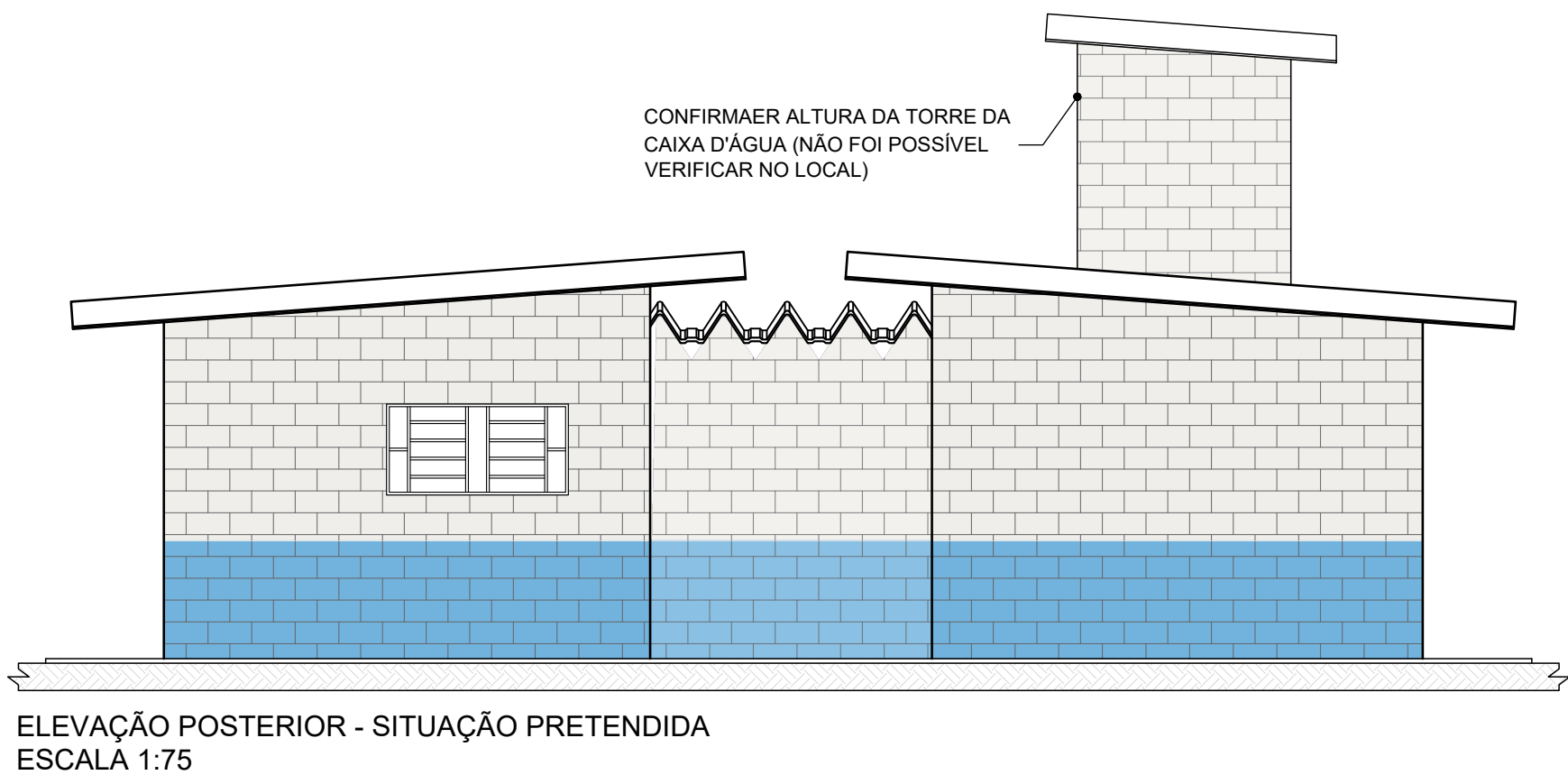
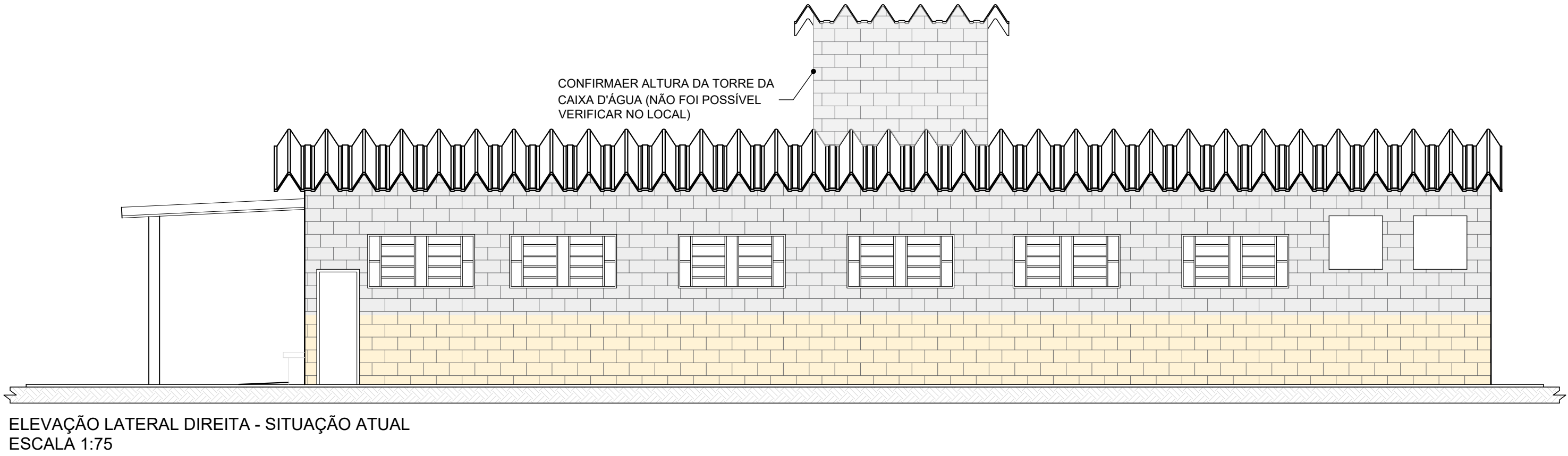
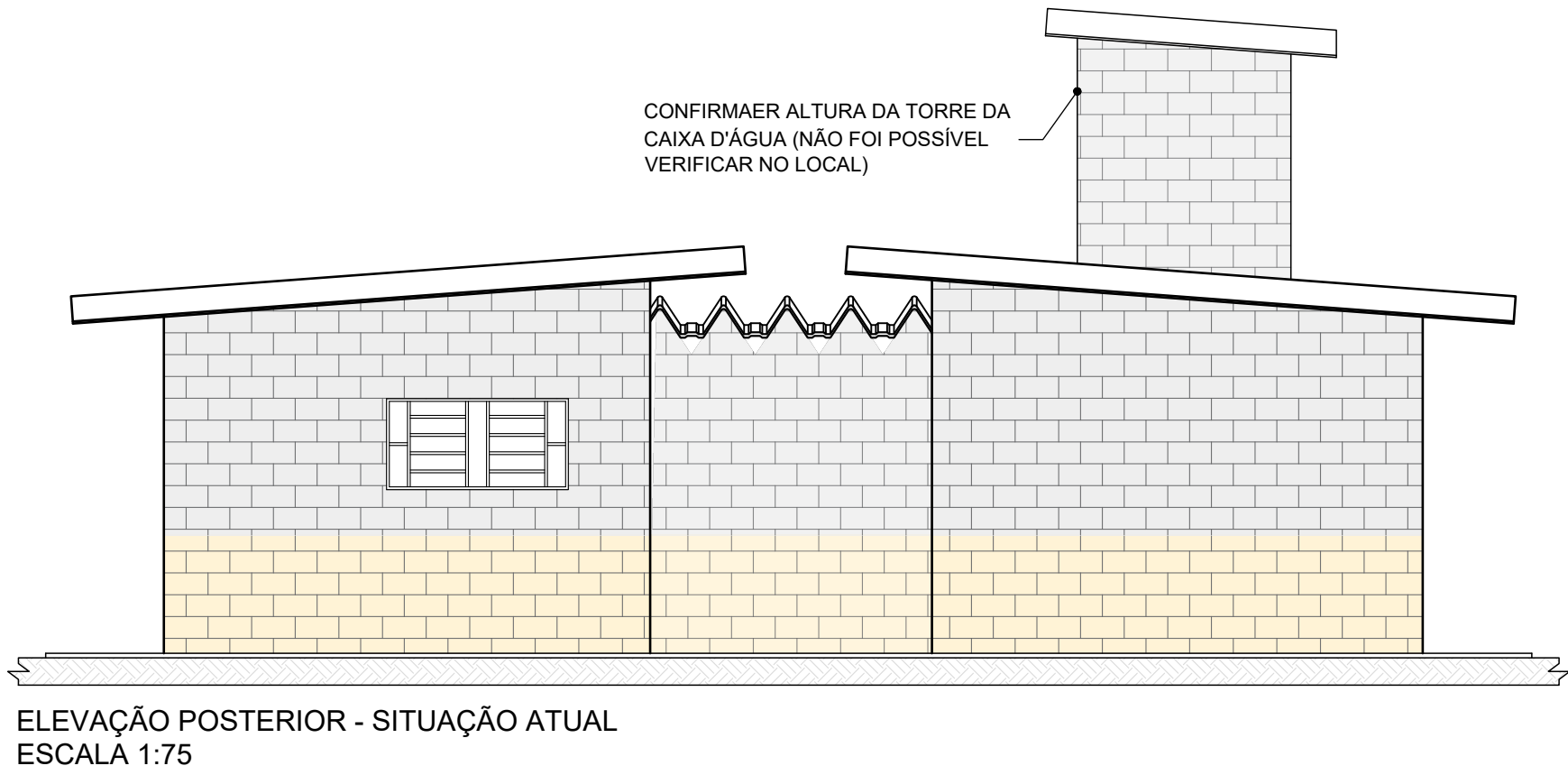
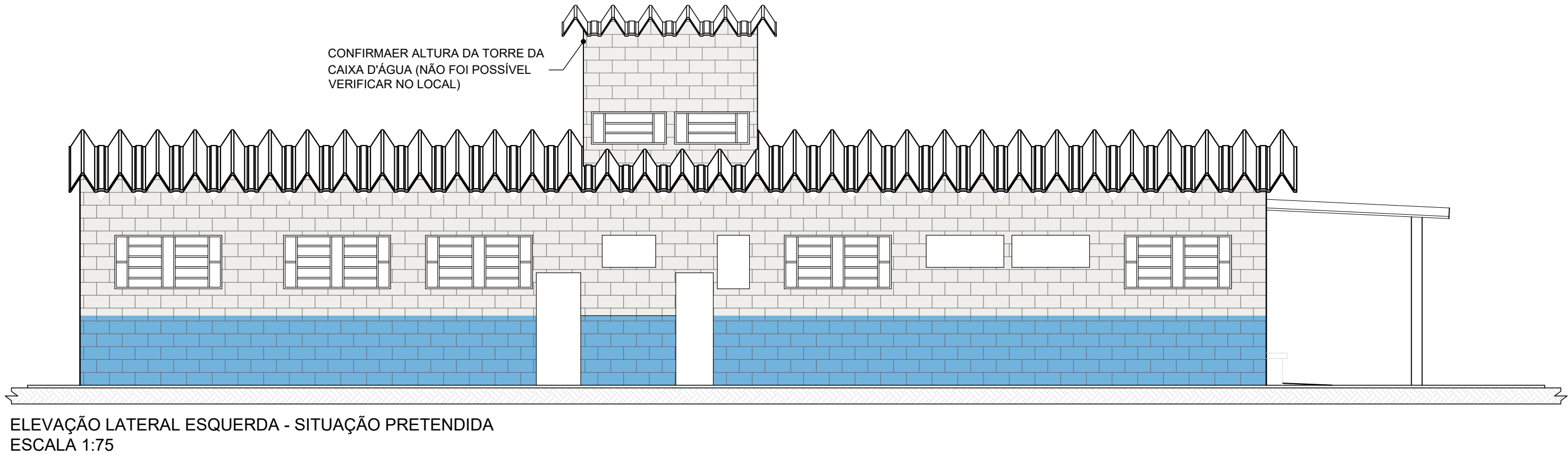
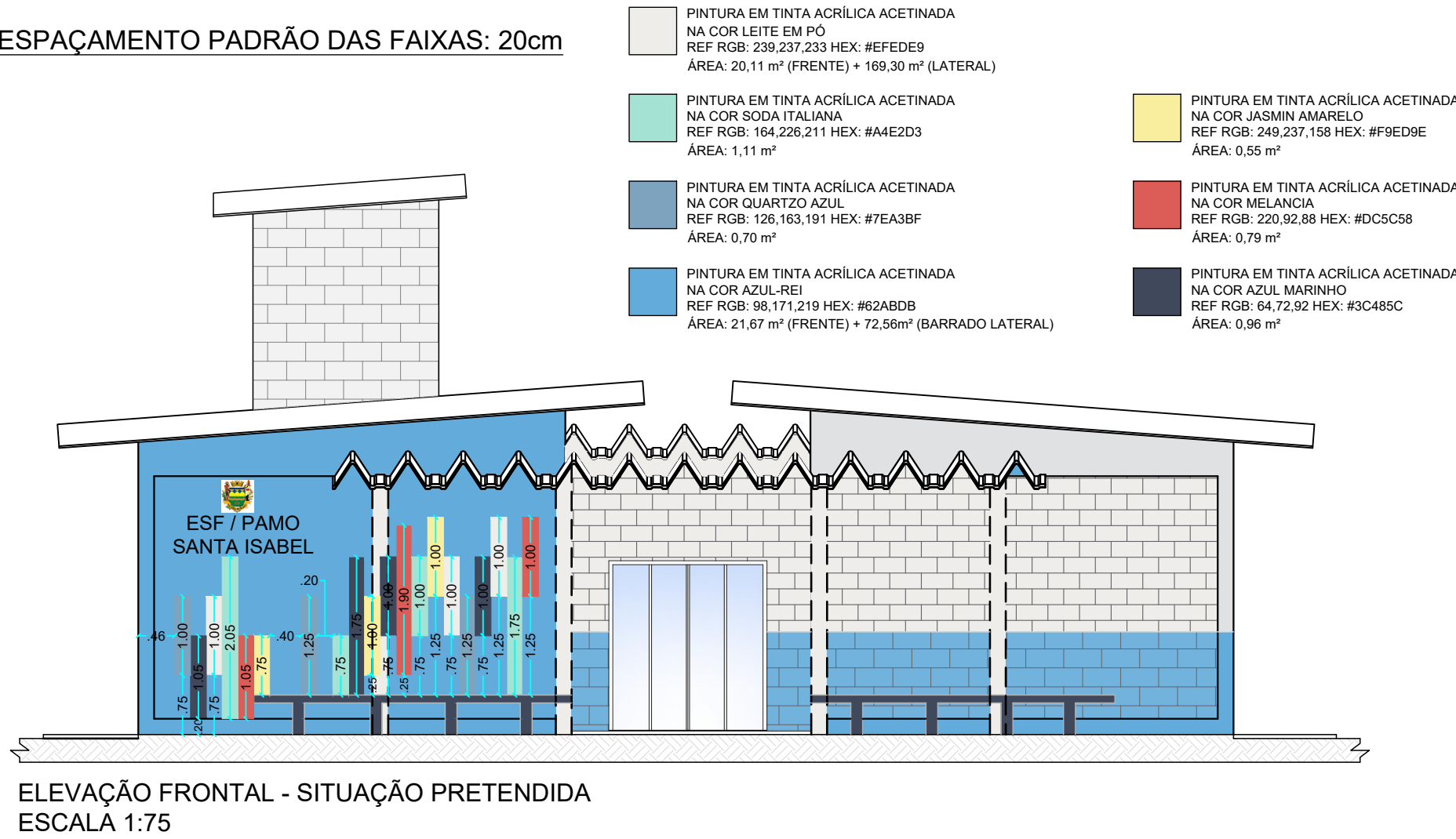
REVISÃO	DATA	DESCRIÇÃO	RESPONSÁVEL

<div><div>PREFEITURA MUNICIPAL DE TAUBATÉ SECRETARIA DE PLANEJAMENTO SEPLAN DEPARTAMENTO DE PROJETOS INSTITUCIONAIS APROJ</div><div></div></div>									
Assunto: PROJETO DE REFORMA PAMO SANTA ISABEL									
Local: RUA JOSÉ MARTINS RONCONI, Nº 151 - PARQUE SAO LUIS									
Título: IMPLANTAÇÃO E CORTES									
SECRETARIA DE PLANEJAMENTO				LEVANTAMENTOS		REQUERENTE		INFORMAÇÕES	
Secretaria:	Divisão:	Gestor:		Levantamento Topográfico:	Secretaria:	Nº do Arquivo:	Revisão:		
Arq. Lúcio Fábio Araújo	Arq. Lenine Lail	Arq. Priscila Siqueira			Secretaria de Saúde	PC 2557	REV 00		
Área de Projetos Institucionais	Dept. de Projetos Institucionais	Área de Projetos Institucionais			Departamento de Assistência à Saúde	002 SAÚDE	001		
Projeto Arquitetônico:	Coutinho do Projeto:	Desenhista:		Levantamento Arquitetônico:	Responsável p/ Secretaria:	Processo:	Franchi:		
Arq. Igor Ferreira	Arq. Priscila Siqueira	Arq. Igor Ferreira			Alexandre Rangeloni Vargas	31.297/2023		01/02	
Área de Projetos Institucionais	Área de Projetos Institucionais	Área de Projetos Institucionais			Secretaria de Saúde	Memoranda			

FORMATO: ISO full bleed A1 (594.00 x 841.00 MM)



OBS: LARGURA E ESPAÇAMENTO PADRÃO DAS FAIXAS: 20cm





Prefeitura Municipal

de Taubaté

Av. Tiradentes, 520 - Centro, 12030-180
(12) 3625-5000

LEGENDA

EXISTENTE

AMPLIAÇÃO

DEMOLIÇÃO

MANUTENÇÃO

OBSERVAÇÕES

O PROJETO ARQUITETÔNICO apresenta a concepção e representação das informações técnicas provisórias de detalhamento da edificação e de seus elementos, instalações e componentes, necessários à elaboração de estimativas de custos e de prazos dos serviços de obra implicados, e é realizado por meio de princípios técnicos e científicos, adequando-se aos recursos disponíveis, leis, regulamentos locais e a alternativas que conduzam à viabilidade do objetivo ou meta.

Os projetos BÁSICO e EXECUTIVO para a ampliação poderão ser incluídos no escopo do contrato de execução da obra, a critério dos responsáveis pela realização da licitação.

Projeto Arquitetônico realizado sem o levantamento topográfico. As medidas do projeto podem ser divergentes das medidas reais.



REVISÃO	DATA	DESCRIÇÃO	RESPONSÁVEL



PREFEITURA MUNICIPAL DE TAUBATÉ

SECRETARIA DE PLANEJAMENTO | SEPLAN

DEPARTAMENTO DE PROJETOS INSTITUCIONAIS | APROJ

Assunto:

PROJETO DE REFORMA PAMO SANTA ISABEL

Local:

RUA JOSÉ MARTINS RONCONI, Nº 151 - PARQUE SAO LUIS

Título:

ELEVAÇÕES

SECRETARIA DE PLANEJAMENTO	LEVANTAMENTOS	REQUERENTE	INFORMAÇÕES
<div>Secretário:</div> <div>Arg. Lúcio Fábio Araújo</div> <div>Área de Projetos Institucionais</div>	<div>Divisão:</div> <div>Arg. Letícia Leal</div> <div>Coord. de Projetos Institucionais</div> <div>Coordenador do Projeto:</div> <div>Arg. Priscila Siqueira</div> <div>Desenhista:</div> <div>Arg. Igor Ferreira</div>	<div>Levantamento Topográfico:</div> <div>-</div> <div>Levantamento Arquitetônico:</div> <div>-</div>	<div>Secretaria:</div> <div>Secretaria de Saúde</div> <div>Departamento de Assistência à Saúde</div> <div>Responsável p/ Secretaria:</div> <div>Alexandre Rangelini Vargas</div> <div>Secretaria de Saúde</div> <div>Nº de Arquivo:</div> <div>PC 2557</div> <div>Processo:</div> <div>31.297/2023</div> <div>Revisão:</div> <div>REV 00</div> <div>Data:</div> <div>JUL/2024</div> <div>Folha:</div> <div>02 / 02</div>

FORMATO: ISO full bleed A1 (594,00 x 841,00 MM)