



PREFEITURA MUNICIPAL DE TAUBATÉ
SECRETARIA DE SAÚDE



PRESTAÇÃO DE CONTAS





PREFEITURA MUNICIPAL DE TAUBATÉ
SECRETARIA DE SAÚDE

INFORMAÇÕES GERAIS

PREFEITO MUNICIPAL : JOSÉ ANTÔNIO SAUD JÚNIOR
VICE PREFEITA : ADRIANA MUSSI
SECRETÁRIO: DR.ALEXANDRE RAVAGNANIVARGAS
SECRETÁRIO ADJUNTO: CARLOS CESAR RAFAELLI MUNHOZ

ENDEREÇO: RUA CARNEIRO DE SOUZA Nº 99- CENTRO - ANTIGO TESOURINHO
TELEFONE: (12) 3621- 6600 E- MAIL: [SSAUDETAUBATE@GMAIL.COM](mailto:ssaudetaubate@gmail.com)





PREFEITURA MUNICIPAL DE TAUBATÉ

SECRETARIA DE SAÚDE



SECRETARIA MUNICIPAL DE SAÚDE SMS É CONSTITUÍDA POR UMA ESTRUTURA QUE TEM COMO META DESENVOLVER POLÍTICAS PÚBLICAS PARA O MUNICÍPIO COM O PROPÓSITO DE PRIORIZAR AS AÇÕES DE PROMOÇÃO E PREVENÇÃO EM SAÚDE SUA MISSÃO É COLOCAR EM PRÁTICA OS PROJETOS DESENVOLVIDOS PELO MINISTÉRIO DE SAÚDE, GARANTINDO AOS USUÁRIOS A DISPONIBILIZAÇÃO DOS SERVIÇOS E PROGRAMAS

CONFORME CONSTA NA LEI Nº 470 DE 13 DE DEZEMBRO DE 2021 NO ART 199 À SECRETARIA DE SAÚDE COMPETE ESTABELECEER NORMAS, EM CARÁTER SUPLEMENTAR PARA O CONTROLE E AVALIAÇÃO DAS AÇÕES E SERVIÇOS DE SAÚDE COORDENAR, ACOMPANHAR E AVALIAR A IMPLEMENTAÇÃO DAS POLÍTICAS PÚBLICAS DE SAÚDE AO ENCONTRO DOS PRINCÍPIOS E DIRETRIZES DO SISTEMA ÚNICO DE SAÚDE SUS, PROMOVENDO A VALORIZAÇÃO DO SER HUMANO E SUA HARMONIA COM O MEIO AMBIENTE, VISANDO A QUALIDADE DE VIDA DA COMUNIDADE



PREFEITURA MUNICIPAL DE TAUBATÉ

SECRETARIA DE SAÚDE



A SECRETARIA DE SAÚDE COMPETE ESTABELECEER NORMAS, EM CARÁTER SUPLEMENTAR PARA O CONTROLE E AVALIAÇÃO DAS AÇÕES E SERVIÇOS DE SAÚDE. COORDENAR, ACOMPANHAR E AVALIAR, A IMPLEMENTAÇÃO DAS POLÍTICAS DE SAÚDE AO ENCONTRO DOS PRINCÍPIOS E DIRETRIZES DO SISTEMA ÚNICO DE SAÚDE – SUS, PROMOVENDO A VALORIZAÇÃO DO SER HUMANO E SUA HARMONIA COM O MEIO AMBIENTE, VISANDO A QUALIDADE DE VIDA DA COMUNIDADE.

O SECRETÁRIO MUNICIPAL DE SAÚDE, EM CONJUNTO COM OS DEMAIS SETORES QUE COMPÕEM A SECRETARIA, É O RESPONSÁVEL PELA DEFINIÇÃO E AVALIAÇÃO DA POLÍTICA MUNICIPAL DE SAÚDE, EM CONSONÂNCIA COM O PLANO DE GOVERNO, PLANO MUNICIPAL DE SAÚDE E DIRETRIZES DO SISTEMA ÚNICO DE SAÚDE – SUS.



PREFEITURA MUNICIPAL DE TAUBATÉ

SECRETARIA DE SAÚDE





PREFEITURA MUNICIPAL DE TAUBATÉ

SECRETARIA DE SAÚDE



MISSÃO

- A SECRETARIA DE SAÚDE DE TAUBATÉ TEM COMO MISSÃO PROMOVER A SAÚDE DA POPULAÇÃO ATRAVÉS DE AÇÕES EFICAZES, HUMANIZADAS E INTEGRADAS. NOSSO COMPROMISSO É GARANTIR O ACESSO À SAÚDE DE QUALIDADE, OFERECENDO SERVIÇOS QUE ATENDAM ÀS NECESSIDADES DOS CIDADÃOS, PROMOVENDO A PREVENÇÃO DE DOENÇAS E A PROMOÇÃO DA SAÚDE, SEMPRE COM FOCO NA DIGNIDADE E NO RESPEITO AO USUÁRIO.



PREFEITURA MUNICIPAL DE TAUBATÉ

SECRETARIA DE SAÚDE



VISÃO

- NOSSA VISÃO É SER REFERÊNCIA EM SAÚDE PÚBLICA, RECONHECIDA PELA EXCELÊNCIA NA PRESTAÇÃO DE SERVIÇOS, PELA INOVAÇÃO NAS PRÁTICAS DE SAÚDE E PELA CAPACIDADE DE ATENDER COM AGILIDADE E EFICIÊNCIA A POPULAÇÃO DE TAUBATÉ. ASPIRAMOS CONSTRUIR UM SISTEMA DE SAÚDE QUE VALORIZA A PREVENÇÃO, O CUIDADO CONTÍNUO E A PARTICIPAÇÃO DA COMUNIDADE, ASSEGURANDO A TODOS UMA VIDA SAUDÁVEL E DIGNA.



PREFEITURA MUNICIPAL DE TAUBATÉ

SECRETARIA DE SAÚDE



VALORES

- HUMANIZAÇÃO: TRATAMOS CADA CIDADÃO COM RESPEITO, EMPATIA E DIGNIDADE, RECONHECENDO A SINGULARIDADE DE CADA UM.
- QUALIDADE: COMPROMETEMO-NOS A OFERECER SERVIÇOS DE SAÚDE DE ALTA QUALIDADE, BASEADOS EM EVIDÊNCIAS E MELHORES PRÁTICAS.
- TRANSPARÊNCIA: VALORIZAMOS A COMUNICAÇÃO CLARA E ABERTA, GARANTINDO QUE A POPULAÇÃO TENHA ACESSO ÀS INFORMAÇÕES SOBRE OS SERVIÇOS DE SAÚDE.
- PARTICIPAÇÃO: ENCORAJAMOS A PARTICIPAÇÃO ATIVA DA COMUNIDADE NA CONSTRUÇÃO DE POLÍTICAS DE SAÚDE, PROMOVENDO UM AMBIENTE COLABORATIVO.
- RESPONSABILIDADE: ATUAMOS COM RESPONSABILIDADE E ÉTICA, BUSCANDO SEMPRE O MELHOR PARA A POPULAÇÃO E A OTIMIZAÇÃO DOS RECURSOS PÚBLICOS.





PREFEITURA MUNICIPAL DE TAUBATÉ

SECRETARIA DE SAÚDE



Unidades de Saúde 

Pronto-Socorro / UPAS 

Central de Vagas 

Vigilância Sanitária 

APP Ta On Taubaté 

Lista de Medicamentos 



 CEMUME - Farmácia Municipal

 Lista de Espera por Atendimento Médico

 Conselho Municipal de Saúde - COMUS

 Saúde Mental

 Plano Municipal de Saúde

 Vacinas



PREFEITURA MUNICIPAL DE TAUBATÉ

SECRETARIA DE SAÚDE



Unidades de Saúde



PAMOS E ESFs


ATENÇÃO BÁSICA CARACTERIZA-SE POR UM CONJUNTO DE AÇÕES DE SAÚDE NO ÂMBITO INDIVIDUAL E COLETIVO. ABRANGE A PROMOÇÃO E A PROTEÇÃO DA SAÚDE, A PREVENÇÃO DE AGRAVOS, O DIAGNÓSTICO, O TRATAMENTO, A REABILITAÇÃO, A REDUÇÃO DE DANOS E A MANUTENÇÃO DA SAÚDE, COM O OBJETIVO DE DESENVOLVER UMA ATENÇÃO INTEGRAL QUE IMPACTE NA SITUAÇÃO DE SAÚDE E AUTONOMIA DAS PESSOAS E NOS DETERMINANTES E CONDICIONANTES DE SAÚDE DAS COLETIVIDADES.



PREFEITURA MUNICIPAL DE TAUBATÉ

SECRETARIA DE SAÚDE



Pronto-Socorro / UPAS 

UNIDADES DE URGÊNCIA E EMERGÊNCIA

UMA UNIDADE DE URGÊNCIA E EMERGÊNCIA (UE) É UM SETOR DE SAÚDE QUE ATENDE RAPIDAMENTE PACIENTES COM CONDIÇÕES AGUDAS QUE EXIGEM CUIDADOS IMEDIATOS.É COMPOSTA POR UMA EQUIPE ESPECIALIZADA.

A UNIDADE TRABALHA EM CONJUNTO COM HOSPITAIS E AMBULÂNCIAS PARA GARANTIR O ATENDIMENTO CONTÍNUO E EFICAZ. AS UES SÃO ESSENCIAIS PARA A SAÚDE PÚBLICA, POIS AJUDAM A SALVAR VIDAS EM SITUAÇÕES CRÍTICAS.



PREFEITURA MUNICIPAL DE TAUBATÉ

SECRETARIA DE SAÚDE



Central de Vagas



A CENTRAL DE VAGAS TEM POR OBJETIVO ORDENAR O ACESSO A PROCEDIMENTOS AMBULATORIAIS DE MÉDIA E ALTA COMPLEXIDADE, DISPONIBILIZANDO À POPULAÇÃO DO MUNICÍPIO ATENDIMENTO INTEGRAL À SAÚDE E, QUANDO ESGOTADOS OS RECURSOS LOCAIS, ENCAMINHANDO OS USUÁRIOS PARA A REFERÊNCIA ESTADUAL. REALIZA O CADASTRO DE PACIENTES PARA AGENDAMENTOS DE TRIAGENS CIRÚRGICAS, ESPECIALIDADES E EXAMES DE MÉDIA E ALTA COMPLEXIDADES, CONTEMPLADAS POR MEIO DO SISTEMA ESTADUAL CROSS(CENTRAL DE REGULAÇÃO DE OFERTA DOS SERVIÇOS DE SAÚDE)

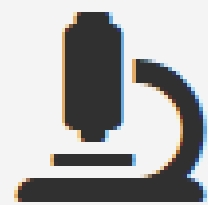


PREFEITURA MUNICIPAL DE TAUBATÉ

SECRETARIA DE SAÚDE



Vigilância Sanitária



SERVIÇO INTEGRANTE DA VIGILÂNCIA EM SAÚDE QUE TEM COMO OBJETIVO PREVENIR, MINIMIZAR E/OU ELIMINAR RISCOS À SAÚDE, PROMOVER A SAÚDE PÚBLICA POR MEIO DE AÇÕES INTERSETORIAIS, SÓCIO-EDUCATIVAS (A COMERCIANTES, PROFISSIONAIS DE SAÚDE E COMUNIDADE), DE REGULAÇÃO, MONITORIZAÇÃO, FISCALIZAÇÃO E CONTROLE DE BENS E SERVIÇOS QUE SE RELACIONAM DIRETA OU INDIRETAMENTE À SAÚDE.



PREFEITURA MUNICIPAL DE TAUBATÉ

SECRETARIA DE SAÚDE



APP Ta On Taubaté



A PREFEITURA DE TAUBATÉ, ATRAVÉS DA SECRETARIA DE SAÚDE, LANÇOU O APLICATIVO “TA ON TAUBATÉ”. O APP APRESENTA INFORMAÇÕES SOBRE POLÍTICAS PÚBLICAS DE SAÚDE DO MUNICÍPIO E DO SISTEMA ÚNICO DE SAÚDE (SUS).

O APP DISPONIBILIZA UM BOTÃO ONDE O MUNÍCIPE DIGITA SEU ENDEREÇO E FICA SABENDO QUAL É A SUA UNIDADE DE COBERTURA/REFERÊNCIA, QUE É A MAIS PRÓXIMA DE SUA CASA E ONDE ELE DEVE BUSCAR OS ATENDIMENTOS.

SÃO DISPONIBILIZADAS ORIENTAÇÕES SOBRE A REDE DE SERVIÇOS DE ASSISTÊNCIA À SAÚDE, CAMPANHAS E VACINAÇÃO. ALÉM DE CONTEÚDOS SOBRE SAÚDE E BEM-ESTAR.

O USUÁRIO PODE VISUALIZAR VÍDEOS SOBRE A ATENÇÃO BÁSICA (PAMOS E ESF), SAÚDE BUCAL, POLICLÍNICA ADULTO, POLICLÍNICA INFANTIL, SAÚDE DA MULHER, CENTRO DA MULHER, AMI, QUALIST, CONSULTÓRIO DE RUA, CAPS, COMITÊ DE PREVENÇÃO AO SUICÍDIO, PROJETO “EDUCAR, PREVENIR PARA SORRIR”, CUIDADOS COM OS PÉS DIABÉTICO E PREVENÇÃO DE QUEDAS EM IDOSOS.

O APP ESTÁ DISPONÍVEL PARA DOWNLOAD NAS LOJAS DE APLICATIVO DOS SISTEMAS IOS E ANDROID.



PREFEITURA MUNICIPAL DE TAUBATÉ

SECRETARIA DE SAÚDE



Lista de Medicamentos



O OBJETIVO DE MANTER UMA LISTA DE MEDICAMENTOS ATUALIZADA NO SITE DE UMA PREFEITURA É GARANTIR ACESSO FÁCIL ÀS INFORMAÇÕES SOBRE MEDICAMENTOS DISPONÍVEIS NAS UNIDADES DE SAÚDE PÚBLICA. ISSO PROMOVE TRANSPARÊNCIA, FACILITA O ACESSO À SAÚDE, ORIENTA PACIENTES SOBRE O USO CORRETO DOS MEDICAMENTOS, AUXILIA NA GESTÃO DE ESTOQUE E CONTRIBUI PARA A PROMOÇÃO DA SAÚDE NA COMUNIDADE. ESSA LISTA É UMA FERRAMENTA ESSENCIAL PARA MELHORAR A COMUNICAÇÃO ENTRE A ADMINISTRAÇÃO PÚBLICA E A POPULAÇÃO, PROMOVENDO UMA SAÚDE MAIS EFICAZ E ACESSÍVEL.



PREFEITURA MUNICIPAL DE TAUBATÉ

SECRETARIA DE SAÚDE



CEMUME - Farmácia Municipal

LOCAL, ONDE SÃO DISPENSADOS, ALÉM DOS MEDICAMENTOS DA LISTA BÁSICA, TODOS OS DEMAIS ITENS COMPLEMENTARES DO ÂMBITO DAS ESPECIALIDADES, MEDICAMENTOS CONTROLADOS, AS INSULINAS ANÁLOGAS E OS INSUMOS PARA O CONTROLE E A MONITORAÇÃO DO DIABETES MELLITUS.

FAZEM PARTE DOS INSUMOS NECESSÁRIOS PARA O CONTROLE DA DOENÇA: TIRAS REAGENTES PARA MEDIDA DE GLICEMIA CAPILAR, LANCETAS PARA PUNÇÃO DIGITAL E SERINGAS COM AGULHA ACOPLADA PARA APLICAÇÃO DE INSULINA.



PREFEITURA MUNICIPAL DE TAUBATÉ

SECRETARIA DE SAÚDE



Lista de Espera por
Atendimento Médico

POR MEIO DE UM CADASTRO NO SITE , É POSSÍVEL QUE O MUNÍCIPE TENHA ACESSO A LISTA DE ESPERA PARA PARA ACESSAR A LISTA DE ESPECIALIDADES, EXAMES E CIRURGIAS MUNICIPAIS.

IMPORTANTE!

MANTENHA SEU CADASTRO COM CPF ATUALIZADO E EM CASO DE DÚVIDAS ENTRE EM CONTATO COM A UNIDADE BÁSICA DE SAÚDE DE SUA REFERÊNCIA



PREFEITURA MUNICIPAL DE TAUBATÉ

SECRETARIA DE SAÚDE



Conselho Municipal de Saúde -
COMUS

O COMUS É UM ÓRGÃO COLEGIADO, DELIBERATIVO, FISCALIZADOR E DE NATUREZA PERMANENTE E ESPECÍFICA DO DEPARTAMENTO MUNICIPAL DE SAÚDE, NA FORMA DA LEI MUNICIPAL Nº. 177, DE 29 DE NOVEMBRO DE 2007, E EM CONFORMIDADE COM AS DISPOSIÇÕES ESTABELECIDAS NAS LEIS Nº. 8.080, DE 19 DE SETEMBRO DE 1990, E 8.142, DE 28 DE DEZEMBRO DE 1990.

ÓRGÃO DE INSTÂNCIA MÁXIMA, O COMUS TEM POR FINALIDADE ATUAR E DELIBERAR NA FORMULAÇÃO E NO CONTROLE DA EXECUÇÃO DA POLÍTICA MUNICIPAL DE SAÚDE, INCLUSIVE NOS ASPECTOS ECONÔMICOS E FINANCEIROS, NAS ESTRATÉGIAS E NA PROMOÇÃO DO PROCESSO DO CONTROLE SOCIAL EM TODA A SUA AMPLITUDE, NO ÂMBITO DOS SETORES PÚBLICO E PRIVADO (PRESTADORES DE SERVIÇO). TAMBÉM É FINALIDADE DO COMUS EFETIVAR A PARTICIPAÇÃO DA COMUNIDADE NA GESTÃO DO SISTEMA ÚNICO DE SAÚDE - SUS, CONSTITUINDO-SE NO ÓRGÃO COLEGIADO POR ELE RESPONSÁVEL.

ATUA TAMBÉM NA BUSCA PELA MOBILIZAÇÃO POPULAR, ENVOLVENDO AMPLAMENTE A SOCIEDADE E GARANTINDO A PARTICIPAÇÃO DE REPRESENTANTES DOS DIVERSOS SEGMENTOS SOCIAIS, FAZENDO DO CONSELHO MUNICIPAL DE SAÚDE UM ESPAÇO DEMOCRÁTICO DE CONSTRUÇÃO DA POLÍTICA PÚBLICA EM SAÚDE. SEUS CONSELHEIROS MANIFESTAM-SE, ORIENTAM E DECIDEM OS RUMOS DA SAÚDE EM CADA ESFERA.



PREFEITURA MUNICIPAL DE TAUBATÉ

SECRETARIA DE SAÚDE



Saúde Mental

AS AÇÕES DE SAÚDE MENTAL SÃO INICIATIVAS QUE PROMOVEM O BEM-ESTAR PSICOLÓGICO, INCLUINDO:

1. PREVENÇÃO: CAMPANHAS PARA REDUZIR O ESTIGMA E INCENTIVAR A BUSCA DE AJUDA.
 2. ACESSO A TRATAMENTO: AMPLIAÇÃO DE SERVIÇOS DE SAÚDE MENTAL, COMO TERAPIA E MEDICAMENTOS.
 3. EDUCAÇÃO: PROGRAMAS EM ESCOLAS E COMUNIDADES PARA ENSINAR SOBRE SAÚDE MENTAL E HABILIDADES DE ENFRENTAMENTO.
 4. APOIO E INTERVENÇÃO: GRUPOS DE APOIO E SERVIÇOS DE EMERGÊNCIA PARA PESSOAS EM CRISE.
 5. PROMOÇÃO DO BEM-ESTAR: ATIVIDADES DE AUTOCUIDADO, COMO EXERCÍCIOS E MEDITAÇÃO.
- ESSAS AÇÕES VISAM CRIAR UM AMBIENTE MAIS SAUDÁVEL E INCLUSIVO, AJUDANDO INDIVÍDUOS A ENFRENTAR DESAFIOS EMOCIONAIS.



PREFEITURA MUNICIPAL DE TAUBATÉ

SECRETARIA DE SAÚDE



Plano Municipal de Saúde

UM PLANO MUNICIPAL DE SAÚDE É UM DOCUMENTO QUE ESTABELECE AS DIRETRIZES E ESTRATÉGIAS PARA A PROMOÇÃO, PROTEÇÃO E RECUPERAÇÃO DA SAÚDE DA POPULAÇÃO EM UM MUNICÍPIO. ELE É PARTE DO SISTEMA ÚNICO DE SAÚDE (SUS) NO BRASIL E TEM COMO OBJETIVO GARANTIR O ACESSO UNIVERSAL E IGUALITÁRIO AOS SERVIÇOS DE SAÚDE.

OS PRINCIPAIS ELEMENTOS DE UM PLANO MUNICIPAL DE SAÚDE INCLUEM:

1. DIAGNÓSTICO DE SAÚDE: AVALIAÇÃO DA SITUAÇÃO DE SAÚDE DA POPULAÇÃO, IDENTIFICANDO OS PRINCIPAIS PROBLEMAS E NECESSIDADES.
2. OBJETIVOS E METAS: DEFINIÇÃO DE METAS A SEREM ALCANÇADAS EM UM DETERMINADO PERÍODO, COMO A MELHORIA DE INDICADORES DE SAÚDE.
3. AÇÕES E PROGRAMAS: DESCRIÇÃO DAS AÇÕES E PROGRAMAS QUE SERÃO IMPLEMENTADOS PARA ATENDER ÀS NECESSIDADES DE SAÚDE IDENTIFICADAS.
4. ORÇAMENTO: PLANEJAMENTO FINANCEIRO QUE INCLUI A ALOCAÇÃO DE RECURSOS PARA AS AÇÕES E PROGRAMAS DE SAÚDE.
5. AVALIAÇÃO E MONITORAMENTO: ESTRATÉGIAS PARA AVALIAR O PROGRESSO E A EFICÁCIA DAS AÇÕES IMPLEMENTADAS.

O PLANO DEVE SER ELABORADO DE FORMA PARTICIPATIVA, ENVOLVENDO A COMUNIDADE E OS PROFISSIONAIS DE SAÚDE, E DEVE SER REVISTO PERIODICAMENTE PARA SE ADAPTAR ÀS MUDANÇAS NAS NECESSIDADES DA POPULAÇÃO.



PREFEITURA MUNICIPAL DE TAUBATÉ

SECRETARIA DE SAÚDE



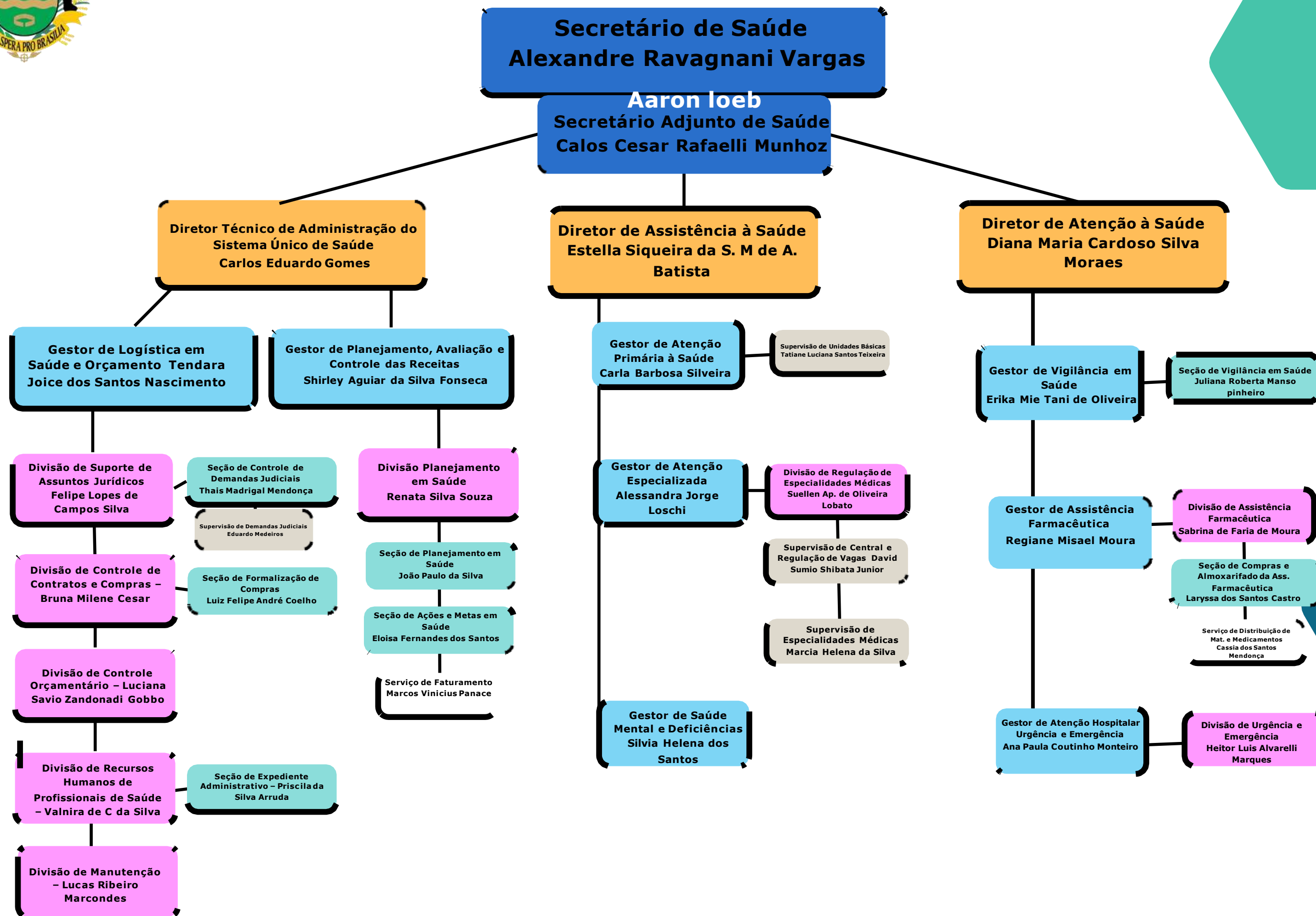
Vacinas

PAMOS E ESFs

ATENÇÃO BÁSICA CARACTERIZA-SE POR UM CONJUNTO DE AÇÕES DE SAÚDE NO ÂMBITO INDIVIDUAL E COLETIVO. ABRANGE A PROMOÇÃO E A PROTEÇÃO DA SAÚDE, A PREVENÇÃO DE AGRAVOS, O DIAGNÓSTICO, O TRATAMENTO, A REABILITAÇÃO, A REDUÇÃO DE DANOS E A MANUTENÇÃO DA SAÚDE, COM O OBJETIVO DE DESENVOLVER UMA ATENÇÃO INTEGRAL QUE IMPACTE NA SITUAÇÃO DE SAÚDE E AUTONOMIA DAS PESSOAS E NOS DETERMINANTES E CONDICIONANTES DE SAÚDE DAS COLETIVIDADES.



ESTRUTURA ADMINISTRATIVA - SECRETARIA DE SAÚDE





DESCRIÇÕES E ATRIBUIÇÕES





De acordo com a LEI COMPLEMENTAR Nº 511, DE 12 DE DEZEMBRO DE 2023, que altera dispositivos da Lei Complementar nº 470, de 13 de dezembro de 2021, que dispõe sobre a estrutura administrativa do município e dá outras providências. Segue as atribuições que competem cada respectivos cargos.

Secretário de Saúde
Regime de trabalho:
Comissionado Carga horária: 40 horas semanais

Estabelecer normas em caráter suplementar para o controle e avaliação das ações e serviços de saúde. Coordenar, acompanhar e avaliar a implementação das políticas de saúde ao encontro dos princípios e diretrizes do Sistema Único de Saúde - SUS, promovendo a valorização do ser humano e sua harmonia com o meio ambiente, visando a qualidade de vida da comunidade.

Secretário Adjunto de Saúde
Regime de trabalho:
Comissionado Carga horária: 40 horas semanais

Assiste ao Secretário de Saúde na avaliação das ações e serviços de saúde. Coordenar, acompanhar e avaliar a implementação das políticas de saúde ao encontro dos princípios e diretrizes do Sistema Único de Saúde.



De acordo com a LEI COMPLEMENTAR Nº 511, DE 12 DE DEZEMBRO DE 2023, que altera dispositivos da Lei Complementar nº 470, de 13 de dezembro de 2021, que dispõe sobre a estrutura administrativa do município e dá outras providências. Segue as atribuições que competem cada respectivos cargos.

Diretor Técnico de Administração do Sistema Único de Saúde Regime de trabalho: Comissionado Carga horária: 40 horas semanais

Coordena e planeja as ações de ordem burocrática e organizacional (jurídica, administrativa, orçamentária, financeira e contábil), voltadas às atividades desenvolvidas e necessárias para o pleno funcionamento da Secretaria de Saúde, contemplando suas diversas áreas de atuação, unidades e serviços e ao atendimento às políticas públicas da área de saúde.

Gestor de Logística em Saúde e Orçamento Regime de trabalho: Comissionado Carga horária: 40 horas semanais

Planeja, orienta, coordena e chefia os processos de logística integrada de insumos estratégicos para a saúde. Coordena, orienta e avalia as atividades de compra de bens e de contratação de serviços, assim como da gestão orçamentária.



De acordo com a LEI COMPLEMENTAR Nº 511, DE 12 DE DEZEMBRO DE 2023, que altera dispositivos da Lei Complementar nº 470, de 13 de dezembro de 2021, que dispõe sobre a estrutura administrativa do município e dá outras providências. Segue as atribuições que competem cada respectivos cargos.

Gestor de Planejamento, Avaliação e Controle das Receitas
Regime de trabalho: Comissionado
Carga horária: 40 horas semanais

Planeja, orienta, coordena e chefia as ações pertinentes à gestão de saúde municipal e o cumprimento das políticas públicas de saúde, em articulação permanente com outros municípios, com a Secretaria de Estado da Saúde – SES/SP, e com o Ministério da Saúde – MS. Monitora e avalia os instrumentos de gestão do SUS, entre outros processos para implementação das ações e serviços públicos de saúde

Diretor de Assistência à Saúde
Regime de trabalho: Comissionado
Carga horária: 40 horas semanais

Atua no planejamento estratégico voltado ao pleno funcionamento e regulação das áreas de assistência à deficiência e saúde mental, atenção primária e atenção especializada, de forma a garantir atendimento de qualidade, igualitário e equânime aos usuários do Sistema Único de Saúde – SUS.



De acordo com a LEI COMPLEMENTAR Nº 511, DE 12 DE DEZEMBRO DE 2023, que altera dispositivos da Lei Complementar nº 470, de 13 de dezembro de 2021, que dispõe sobre a estrutura administrativa do município e dá outras providências. Segue as atribuições que competem cada respectivos cargos.

Gestor de Atenção Primária à Saúde
Regime de trabalho: Comissionado
Carga horária: 40 horas semanais

Planeja, coordena, orienta e dirige as atividades inerentes à atenção primária à saúde, com vistas à manutenção e o pleno funcionamento dos serviços e equipamentos de saúde e fiscalizando o cumprimento das políticas de saúde pública, de forma a se manter um atendimento humanizado, resolutivo, de qualidade e em quantidade suficiente.

Gestor de Atenção Especializada
Regime de trabalho: Comissionado
Carga horária: 40 horas semanais

Planeja, coordena, orienta e dirige o conjunto de ações, práticas, conhecimentos e serviços de saúde realizados em ambiente ambulatorial e/ou hospitalar, englobando a utilização de equipamentos médico-hospitalar, e profissionais especializados para a produção do cuidado em média e alta complexidade, em complementariedade à Atenção Primária a Saúde.



De acordo com a LEI COMPLEMENTAR Nº 511, DE 12 DE DEZEMBRO DE 2023, que altera dispositivos da Lei Complementar nº 470, de 13 de dezembro de 2021, que dispõe sobre a estrutura administrativa do município e dá outras providências. Segue as atribuições que competem cada respectivos cargos.

Gestor de Saúde Mental e Deficiências Regime de trabalho: Comissionado
Carga horária: 40 horas semanais

Coordena e gerencia a aplicação das políticas públicas, ações, diretrizes e programas voltados à assistência às pessoas com necessidades relacionadas aos transtornos mentais, dependência de substâncias psicoativas e deficiência física.

Diretor de Atenção à Saúde Regime de trabalho: Comissionado
Carga horária: 40 horas semanais

Atua no planejamento estratégico voltado ao pleno funcionamento das áreas de Vigilância em Saúde, Assistência Farmacêutica, Urgência e Emergência, de forma a garantir atendimento de qualidade, igualitário e equânime aos usuários do Sistema Único de Saúde – SUS.



De acordo com a LEI COMPLEMENTAR Nº 511, DE 12 DE DEZEMBRO DE 2023, que altera dispositivos da Lei Complementar nº 470, de 13 de dezembro de 2021, que dispõe sobre a estrutura administrativa do município e dá outras providências. Segue as atribuições que competem cada respectivos cargos.

Gestor de Vigilância em Saúde
Regime de trabalho: Comissionado
Carga horária: 40 horas semanais

Planeja, coordena, orienta e dirige o conjunto de ações destinadas a controlar determinantes, riscos e danos à saúde da população. Fiscaliza e orienta a execução das ações de intervenção sobre problemas de saúde que requerem atenção e acompanhamento contínuos.

Gestor de Assistência Farmacêutica
Regime de trabalho: Comissionado
Carga horária: 40 horas semanais

Planeja, coordena, orienta e dirige o conjunto de ações destinadas a promover o acesso com qualidade à população usuária do Sistema Único de Saúde - SUS, aos medicamentos da Relação Nacional de Medicamentos - RENAME e da Relação Municipal de Medicamentos Essenciais - REMUME.



De acordo com a LEI COMPLEMENTAR Nº 511, DE 12 DE DEZEMBRO DE 2023, que altera dispositivos da Lei Complementar nº 470, de 13 de dezembro de 2021, que dispõe sobre a estrutura administrativa do município e dá outras providências. Segue as atribuições que competem cada respectivos cargos.

Gestor de Atenção Hospitalar,
Urgência e Emergência Regime de
trabalho: Comissionado
Carga horária: 40 horas semanais

Planeja, coordena, orienta e dirige o conjunto de ações voltadas ao pleno funcionamento das unidades e o acesso integral aos usuários em situação de urgência/emergência nos serviços de saúde, de forma ágil e oportuna, pelo vínculo com a Central de Regulação das Urgências - CRU, Serviço de Atendimento Móvel de Urgência SAMU 192 - Taubaté e Hospital Municipal Universitário de Taubaté - HMUT.

EVOLUÇÃO DOS ATENDIMENTOS

ESF 2021		ESF 2022		ESF 2023		ESF 2024	
Famílias Cadastradas	28.048	Famílias Cadastradas	39.338	Famílias Cadastradas	50.706	Famílias Cadastradas	57.236
Pessoas Cadastradas	88.404	Pessoas Cadastradas	123.340	Pessoas Cadastradas	177.206	Pessoas Cadastradas	204.193
Total de Atendimentos	962.494	Total de Atendimentos	1.099.509	Total de Atendimentos	1.248.694	Total de Atendimentos	765.134

UBS 2021		UBS 2022		UBS 2023		UBS 2024	
Total de Atendimentos	853.985	Total de Atendimentos	1.015.654	Total de Atendimentos	1.063.906	Total de Atendimentos	759.662

ODONTO 2021		ODONTO 2022		ODONTO 2023		ODONTO 2024	
Total de Atendimentos	99.578	Total de Atendimentos	134.095	Total de Atendimentos	153.592	Total de Atendimentos	107.513

CMEM 2021		CMEM 2022		CMEM 2023		CMEM 2024	
Total de Atendimentos	147.870	Total de Atendimentos	227.854	Total de Atendimentos	223.818	Total de Atendimentos	160.484

EMAD 2021		EMAD 2022		EMAD 2023		EMAD 2024	
Total de Atendimentos	22.449	Total de Atendimentos	18.953	Total de Atendimentos	20.828	Total de Atendimentos	16.477

ANÁLISES CLÍNICAS 2021		ANÁLISES CLÍNICAS 2022		ANÁLISES CLÍNICAS 2023		ANÁLISES CLÍNICAS 2024	
Total de Atendimentos	1.574.186	Total de Atendimentos	1.839.049	Total de Atendimentos	1.423.133	Total de Atendimentos	891.312

DUCCORDS 2021		DUCCORDS 2022		DUCCORDS 2023		DUCCORDS 2024	
Total de Atendimentos	11.276	Total de Atendimentos	15.085	Total de Atendimentos	14.301	Total de Atendimentos	9.875

EXAMES DE IMAGENS 2021		EXAMES DE IMAGENS 2022		EXAMES DE IMAGENS 2023		EXAMES DE IMAGENS 2024	
Total de Atendimentos	168.620	Total de Atendimentos	124.090	Total de Atendimentos	84.910	Total de Atendimentos	55.083

CASA DA MÃE 2021		CASA DA MÃE 2022		CASA DA MÃE 2023		CASA DA MÃE 2024	
Total de Atendimentos	34.448	Total de Atendimentos	34.110	Total de Atendimentos	40.345	Total de Atendimentos	28.396

ASSISTÊNCIA FARMACEUTICA 2021		ASSISTÊNCIA FARMACEUTICA 2022		ASSISTÊNCIA FARMACEUTICA 2023		ASSISTÊNCIA FARMACEUTICA 2024	
Total de Atendimentos	19.181.435	Total de Atendimentos	23.328.922	Total de Atendimentos	21.630.827	Total de Atendimentos	16.817.172

URGÊNCIA E EMERGÊNCIA 2021		URGÊNCIA E EMERGÊNCIA 2022		URGÊNCIA E EMERGÊNCIA 2023		URGÊNCIA E EMERGÊNCIA 2024	
Total de Atendimentos	322.710	Total de Atendimentos	459.209	Total de Atendimentos	462.597	Total de Atendimentos	343.246

EVOLUÇÃO DOS ATENDIMENTOS

HMUT 2021	HMUT 2022	HMUT 2023	HMUT 2024
Total de Atendimentos	Total de Atendimentos	Total de Atendimentos	Total de Atendimentos
250.718	281.727	69.052	169.104

POU INFANTIL 2021	POU INFANTIL 2022	POU INFANTIL 2023	POU INFANTIL 2024
Total de Atendimentos	Total de Atendimentos	Total de Atendimentos	Total de Atendimentos
24.374	24.133	26.101	19.258

AMI 2021	AMI 2022	AMI 2023	AMI 2024
Total de Atendimentos	Total de Atendimentos	Total de Atendimentos	Total de Atendimentos
45.390	47.405	56.860	426.581

CAPS II 2021	CAPS II 2022	CAPS II 2023	CAPS II 2024
Total de Atendimentos	Total de Atendimentos	Total de Atendimentos	Total de Atendimentos
21.007	14.650	17.852	17.132

CAPS AD 2021	CAPS AD 2022	CAPS AD 2023	CAPS AD 2024
Total de Atendimentos	Total de Atendimentos	Total de Atendimentos	Total de Atendimentos
23.291	39.674	47.723	33.772

CAPS INF. 2021	CAPS INF. 2022	CAPS INF. 2023	CAPS INF. 2024
Total de Atendimentos	Total de Atendimentos	Total de Atendimentos	Total de Atendimentos
9.186	9.168	11.892	9.485

CEDIC 2021	CEDIC 2022	CEDIC 2023	CEDIC 2024
Total de Atendimentos	Total de Atendimentos	Total de Atendimentos	Total de Atendimentos
14.416	14.749	15.814	8.891

MADRE CECILIA 2021	MADRE CECILIA 2022	MADRE CECILIA 2023	MADRE CECILIA 2024
Total de Atendimentos	Total de Atendimentos	Total de Atendimentos	Total de Atendimentos
16.071	23.651	27.851	19.805

VIGILÂNCIA EPIDEMIOLÓGICA 2021	VIGILÂNCIA EPIDEMIOLÓGICA 2022	VIGILÂNCIA EPIDEMIOLÓGICA 2023	VIGILÂNCIA EPIDEMIOLÓGICA 2024
NOTIFICADOS	NOTIFICADOS	NOTIFICADOS	NOTIFICADOS
196.344	87.954	83.714	34.786
CONFIRMADOS	CONFIRMADOS	CONFIRMADOS	CONFIRMADOS
48.392	54.953	17.429	14.684

CAS 2021	CAS 2022	CAS 2023	CAS 2024
MONITORAMENTO	MONITORAMENTO	MONITORAMENTO	MONITORAMENTO
62.730	53.228	74.986	26.332
CONTENÇÃO	CONTENÇÃO	CONTENÇÃO	CONTENÇÃO
81.170	94.676	102.168	84.146

CCZ 2021	CCZ 2022	CCZ 2023	CCZ 2024
Total de Atendimentos	Total de Atendimentos	Total de Atendimentos	Total de Atendimentos
5.351	5.702	27.851	19.805



PREFEITURA MUNICIPAL DE TAUBATÉ

GEOLOCALIZAÇÃO SECRETARIA DE SAÚDE





PREFEITURA MUNICIPAL DE TAUBATÉ

RELATÓRIO DE RESULTADOS DE CONTRATOS EM ANDAMENTO, OBRAS EM ANDAMENTO E ORDENS DE SERVIÇO.



OBRAS SECRETARIA DE SAÚDE 2021-2024

CONSTRUÇÃO / UNIDADE	Situação
CCZ - Ampliação (Maternidade e Refeitório)	Concluído em 2021
AMI - Manutenção Amb. Municipal de Infectologia	Concluído em 2021
HMUT - Manutenção (Clínica Médica)	Concluído em 2021
HMUT - Manutenção (Telhado Recepção e Estacion.)	Concluído em 2021
HMUT - Manutenção (CEDIT)	Concluído em 2021
HMUT - Manutenção (Telhado CME e Adjacências)	Concluído em 2021
CAPS Infantojuvenil	Concluído em 2021
PAMO Pinheirinho	Concluído em 2021
UPA CENTRAL	Concluído em 2021
HMUT - Manutenção (Clínica Cirúrgica)	Concluído em 2021
HMUT - Manutenção (Telhado e área externa CEDIT)	Concluído em 2021
AME - Construção do Amb. Médico de Especialidades	Concluído em 2022
Lucy Montoro - Construção	Concluído em 2022
UBS MAIS CECAP – PORTE III - Construção	Concluído em 2022
AME - Fornecimento Chiller (Climatização)	Concluído em 2022
CEO - Ampliação Centro Odontológico	Concluído em 2022
ESF Piratininga - Ampliação (Lote 1)	Concluído em 2023
ESF Continental - Ampliação (Lote 2)	
Centro de Equoterapia - Construção	Concluído em 2023
ESF Estoril, ESF Planalto e PAMO Vila São José - Manutenção predial	Concluído em 2024
	Concluído em 2023
	Concluído em 2024



PREFEITURA MUNICIPAL DE TAUBATÉ

RELATÓRIO DE RESULTADOS DE CONTRATOS EM ANDAMENTO, OBRAS EM ANDAMENTO E ORDENS DE SERVIÇO.



OBRAS SECRETARIA DE SAÚDE 2021-2024

CONSTRUÇÃO / UNIDADE	Situação
SVO/IML - Reforma predial	Concluído em 2024
ESF Vila Marli, São Gonçalo e Monjolinho - Reforma e ampliação de unidades de saúde -	Concluído em 2024
	Concluído em 2024
	Concluído em 2024
	Concluído em 2024
UBS Fazendinha - Reforma de unidades de saúde -	Concluído em 2024
UBS+ Parque Aeroporto - Construção	Concluído em 2024
UPA Cecap - Ampliação	Concluído em 2024
UPA Santa Helena - Manutenção do Telhado	Concluído em 2024
UBS + Independência - Adequação e ampliação	Concluído em 2024
UBS Gurilândia - Reforma e ampliação de unidades de saúde	Concluído em 2024
ESF Marlene Miranda - Reforma e ampliação de unidades de saúde	Concluído em 2024
Manutenção corredor da maternidade (HMUT)	Concluído em 2024
CEMUME - Reforma predial	Concluído em 2024
Central de Vagas - Pintura	Concluído em 2024
UBS+ Cecap - Construção	Paralisada. Contrato em rescisão
HMUT - Manutenção predial (UTI Neonatal e UCINCO)	Finalização
UPA Santa Helena - Manutenção predial	Em execução
Centro de Animais Sinantrópicos (CAS) - Manutenção predial	Em execução
PAMOs Bosque da Saúde, Imaculada e Santa Isabel - Reforma predial	Assinando contrato
Pamo Resende - Ampliação da unidade de saúde	Agendando Licitação
UBS+ CECAP (Continuidade da Construção)	Licitando
Sta Luzia Rural - Construção	Licitando



PREFEITURA MUNICIPAL DE TAUBATÉ

RELATÓRIO DE RESULTADOS DE CONTRATOS EM ANDAMENTO, OBRAS EM ANDAMENTO E ORDENS DE SERVIÇO.



PROCESSOS FÍSICOS - VIGENTES					
	PROCESSO	Modalidade	EMPRESA/OBJETO - Lei nº 8.666/93	Valor Anual	Vencimento
30	10.986/2023 (1DOC)	PE 372/2023	SOFTPARK INFORMÁTICA LTDA - Lei 8.666/93	R\$ 1.530.000,00	18/12/2024
43			SAMU		29/12/2024
22	18.975/2024 (1DOC)	PE 241/2024	MB Clínica Veterinária LTDA - Castração CCZ - Lei nº 14.133/21	R\$ 127.710,00	31/12/2024
23	12.160/2024 (1DOC)	PE 147/2024	Centro de Diagnóstico Andrade LTDA - Exames Laboratoriais CCZ - Lei nº 14.133/21	R\$ 19.499,04	31/12/2024
14	51.108/2022 (1DOC)	PE 398/2022	COMPREENSE DO BRASIL EQUIPAMENTOS MÉDICOS HOSPITALARES LTD - Lei 8.666/93	R\$ 163.000,00	02/01/2025
1	39.676/2022	INEX 137/2022	MEDIAL SERVICE COMÉRCIO E ASSISTÊNCIA TÉCNICA EM EQUIPAMENTOS LTDA - Manutenção de Câmaras de Vacina fabricação INDREL (VISA)	R\$ 231.190,58	03/01/2025
26	11.395/2023 (1DOC)	481/2023	DESCNET TELECOMUNICAÇÕES LTDA EPP - (telefonia) - - Lei 8.666/93	R\$ 27.408,08	11/01/2025
3	65.819/2019	INEX 396/2019	EMPRESA BRASILEIRA DE CORREIOS E TELEGRÁFOS - Correios	R\$ 9.900,00	14/01/2025
15	52.229/2022 (1DOC)	PE 441/2022	WASH SAFETY SERVIÇOS PERSONALIZADOS LTDA EPP - Lei 8.666/93	R\$ 36.000,00	05/02/2025
27	3.979/2023 (1DOC)	88/2023	ELISANGELA DE FÁTIMA AZANHA - Locação de Furgão (Assistência Farmacêutica) -- Lei nº 14.133/21	R\$ 91.999,92	26/02/2025
21	15.367/2023 (1 DOC)	PE 463/2023	JUNQUE PEÇAS E SERVIÇOS ODONTO-MÉDICO-HOSPITALARES LTDA EPP - Prestação de Serviços de Manutenção de equipamentos (ODONTO) - Lei 8.666/93	R\$ 214.151,00	27/02/2025
4	7.392/2020	PE 10/2020	MILCLEAN COMÉRCIO E SERVIÇOS LTDA - Prestação de Serviço de Limpeza Hospitalar	R\$ 1.103.286,65	08/03/2025
5	71.606/2019	PE 354/2019	F.B GIANICO TAUBATE ME - Prestação de Serviço de Desinsetização/desratização	R\$ 22.793,20	23/03/2025
6	71.606/2019	PE 354/2019	T. PERFEITO CABRERA DEDETIZADORA - Prestação de Serviço de Limpeza de caixa d'água	R\$ 34.286,00	25/03/2025
16	2.863/2023 (1DOC)	DISP 11/2023	CLIC CLINICA DO COMPORTAMENTO LTDA (Demanda Judicial) - Lei 8.666/93	R\$ 6.720,00	27/03/2025
38	33.450/2014		DJALMA AZEVEDO TAVARES - Locação Secretaria de Saúde	R\$ 96.000,00	05/04/2025
39	18.544/2016		FLÁVIO DE OLIVEIRA FERRAZ - Locação Unidade de Acolhimento Adulto	R\$ 34.800,00	14/04/2025
7	71.662/2019	PE 433/19	UNIPSICO - Prestação de Serviço de Psicologia	R\$ 1.055.656,49	17/04/2025
42	22035/20217	DISP 49/18	CASA DA CRIANÇA - Convênio	R\$ -	20/04/2025
12	42.082/2022	PE 398/2022	CIENTÍFICALAB PRODUTOS LABORATORIAIS E SISTEMAS - Prestação de serviços de exames laboratoriais	R\$ 5.978.016,00	10/05/2025
20	13.963/2023 (1 DOC)	DISP 176/23	ALBONETT LOCAÇÕES E SERVIÇOS LTDA - Prestação de Serviços de Locação de gerador (VISA) - Lei 8.666/93	R\$ 31.800,00	12/05/2025
8	15.283/2020	PE 17/20	PRISCILA DA S. FEITOSA -ME - Fornecimento de Refeições - CAPS	R\$ 433.630,87	17/06/2025



PREFEITURA MUNICIPAL DE TAUBATÉ

RELATÓRIO DE RESULTADOS DE CONTRATOS EM ANDAMENTO, OBRAS EM ANDAMENTO E ORDENS DE SERVIÇO.



PROCESSOS FÍSICOS - VIGENTES					
	PROCESSO	Modalidade	EMPRESA/OBJETO - Lei nº 8.666/93	Valor Anual	Vencimento
9	19.620/2020	PE 45/20	MILCLEAN COMÉRCIO E SERVIÇOS LTDA - Prestação de Serviço de Atendentes Administrativos	R\$ 4.943.652,60	30/06/2025
37	3.470/2024 (1DOC)	02/24	HMUT - CHAVANTES	R\$ 9.401.071,94	01/07/2025
10	22.467/2021	PE 102/21	WHITE MARTINS GASES INDUSTRIAIS LTDA	R\$ 383.074,74	06/07/2025
24	11.567/2024 (1DOC)	PE 144/2025	AGREGUE MULTISERVIÇOS LTDA - contratação de empresa especializada na prestação de serviços de caminhão limpa-fossa (CCZ) - Lei nº 14.133/21	R\$ 114.000,00	09/07/2025
2	60.036/2021	PE 309/2021	SPX SERVIÇOS DE IMAGEM LTDA - Exames de Imagem	R\$ 6.296.070,03	10/07/2025
28	13.833/2024 (1DOC)	96/2024	AACD (Órteses e Próteses adaptados) - Madre Cecília - Lei nº 14.133/21	R\$ 57.097,57	07/08/2025
29	19.897/2024 (1DOC)	204/2024	NILO & ALMEIDA ADVOGADOS ASSOCIADOS - Prestação de Serviços Advocatórios - Lei nº 14.133/21	20% do valor efetivamente recuperado	27/08/2025
13	37.380/2022	DISP 80/22	G.H.A ROCHA - Prestação de serviço de dosimetria de radiação (ODONTO)	R\$ 1.872,00	04/09/2025
32	15.930/2024 (1DOC)	PE 252/2024	VIANA LOCAÇÃO DE VEÍCULOS	R\$ 8.589.691,92	05/09/2025
25	20.287/2024 (1DOC)	256/2024	DENTAL PENQUES COMÉRCIO E REPRESENTAÇÕES LTDA - Manutenção Preventiva e Corretiva de Equipamentos do CCZ - Lei nº 14.133/21	R\$ 20.804,00	17/09/2025
40	22.792/2022		EUGÊNIO GUIARD FERRAS e MARIA SILVA GUIARD FERRAZ - Locação CAPS AD	R\$ 96.000,00	18/09/2025
17	8.285/2023 (1DOC)	PE 271/23	OCAZEN QUALIDADE DE VIDA LTDA (Práticas Integrativas) - Lei nº 14.133/21	R\$ 454.940,16	20/09/2025
18	8.397/2023 (1DOC)	PE 279/23	PAULO ROGÉRIO SOUZA DE JESUS - ME (Residência Terapêutica) - Lei nº 14.133/21	R\$ 1.117.000,00	20/09/2025
31	24.853/2024 (1DOC)	INEX 281/2024	FONTELAB VENDAS E ASSISTÊNCIA TÉCNICA LTDA - Lei nº 14.133/21	R\$ 83.160,00	25/09/2025
41	19.615/2022		Juliano Ferrari Carneiro Teixeira e Julia Ferrari Carneiro Teixeira - Locação CAPS 2	R\$ 45.600,00	26/09/2025
44	9.381/2024		CONVÊNIO IESP - PROJETO DE PROMOÇÃO A SAÚDE E BEM ESTAR		07/10/2025
19	9.095/2023 (1DOC)	PE 310/23	HUMANITAS SERVIÇOS INTEGRADOS EM SAÚDE E EDUCAÇÃO LTDA - Prestação de serviço de Psicologia para Autista (TEA) - Lei nº 14.133/21	R\$ 187.920,00	08/10/2025
11	40.112/2022	PE 332/22	DUCORDIS CLINICA E ASSISTÊNCIA MÉDICA - Prestação de serviços de exames Cardiológicos	R\$ 1.695.911,55	31/10/2025
36	63.84/2021	19/21	UPA SAN MARINO - CHAVANTES	R\$ 2.299.940,06	05/04/2026
33	59.943/2021	15/21	UPA CENTRAL - IESP	R\$ 4.033.634,98	13/04/2026
35	63.870/2021	20/21	UPA SANTA HELENA - CHAVANTES	R\$ 1.871.490,45	29/05/2026
34	63.880/2021	21/21	UPA CECAP - IESP	R\$ 1.200.463,21	10/07/2026



REVITALIZAÇÃO ESF PLANALTO



ANTES



ANTES



DEPOIS



ANTES



DEPOIS



DEPOIS



REVITALIZAÇÃO ESF SÃO GONÇALO



ANTES



DEPOIS



ANTES



DEPOIS



REVITALIZAÇÃO ESF MARLENE MIRANDA



ANTES



DEPOIS



ANTES



ANTES



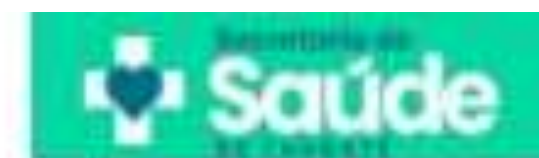
DEPOIS



DEPOIS



REVITALIZAÇÃO ESF VILA SÃO JOSÉ



ANTES



DEPOIS



ANTES

DEPOIS

