



Prefeitura Municipal de Taubaté

Secretaria Municipal de Saúde

Carta de Serviço



POLICLÍNICA INFANTIL



Prefeitura Municipal de Taubaté

Secretaria Municipal de Saúde

ÓRGÃOS OU ENTIDADES RESPONSÁVEIS: Prefeitura Municipal de Taubaté / Secretaria de Saúde (SES)

AUTORIDADE ADMINISTRATIVA A QUEM ESTÃO SUBORDINADOS OU VINCULADOS:

Secretária da Saúde: Dr^a Rosana Gravena

Secretário Adjunto da Saúde : Paulo Roberto da Silva

Diretora de Atenção à Saúde: Lisbeth Cristina de Mendonça Lopes de Almeida

Gestora de Atenção Especializada: Mônica dos Santos Machado

Enfermeira Coordenadora da unidade : Mislene Silva Santos

1 -**DESCRIÇÃO:** A Policlínica Infantil atende as especialidades médicas pediátricas que o município dispõe: mbulatório de Bebê de Risco, Ambulatório de Especialidades pediátricas e Ambulatório de Toxinas.

Ambulatório de Bebê de Risco:

- Nesse ambulatório os atendimentos são feitos de forma multi e interdisciplinar contando com atendimentos em Fisiatria, Pediatria, Serviço Social, Fisioterapia, Fonoaudiologia, Terapia Ocupacional, Psicologia, Nutrição e Odontopediatria, com objetivo de acompanhar os bebês de alto risco para a detecção e intervenção terapêutica / profilática o mais precoce possível, além de oferecer suporte a família esclarecendo, apoiando e facilitando vínculos.

Ambulatório de Especialidades Pediátricas:

- Alergista e Imunologista - (até 16 anos 11meses 29 dias)
- Cardiologista - (até 16 anos 11meses 29 dias)
- Cirurgião Pediátrico -(até 11 anos 11meses 29 dias)
- Dermatologista - (até 16 anos 11meses 29 dias)
- Endocrinologista - (até 17 anos 11meses 29 dias)
- Fisiatra - (até 16 anos 11meses 29 dias)
- Gastroenterologista - (até 16 anos 11meses 29 dias)
- Neurologista - (até 16 anos 11meses 29 dias)
- Pneumologista - (até 16 anos 11meses 29 dias)

Ambulatório de Toxinas:

- Consultas avaliativas tanto para elegibilidade do Ambulatório ou acompanhamento dos casos e aplicação de Toxinas Botulínicas.

2- **REQUISITOS**

Especialidades: Os municípios pediátricos são encaminhados dos Pamos de referência, após avaliação dos Clínicos e/ou Pediatras que o município dispõe.

Os Bebês de Risco são encaminhados das UTI's neonatais e berçários patológicos do município, que apresentaram alguma complicação nesta fase.



Prefeitura Municipal de Taubaté

Secretaria Municipal de Saúde

Os Pacientes de Toxinas são munícipes de Taubaté e das seguintes cidades: Campos do Jordão, Lagoinha, Natividade da Serra, Pindamonhangaba, Redenção da Serra, Santo Antônio do Pinhal, São Bento do Sapucaí, São Luiz do Paraitinga e Tremembé. As vagas são solicitadas através da Secretaria Municipal de cada Município.

3- HORÁRIO DE FUNCIONAMENTO DO SERVIÇO E TEMPO DE ESPERA:

07:00 as 17:00 - Os agendamentos são realizados com antecedência e cada paciente é atendido de acordo com o horário reservado para o mesmo.

4 – FORMA DE ACESSO:

Os agendamentos para médicos especialista são realizados através da Central de Regulação de vagas do Município.

Os Bebês de risco, o responsável tras a carta das UTI's neonatais e berçários patológicos do município.

O pacientes de Toxinas as vagas são solicitadas através da Secretaria Municipal dos municípios que pertencem ao protocolo desse ambulatório.

5- UNIDADE:

5.1 – Nome: POLICLINICA INFANTIL

CNES: 9279679

Endereço: RUA BENEDITO CURSINO DOS SANTOS Nº 220 JARDIM DAS NAÇÕES

Telefone: 12 3633-6759

[E-mail: policlinica.infantil@taubate.sp.gov.br](mailto:policlinica.infantil@taubate.sp.gov.br) ou policlinicainfantil@gmail.com

Coordenadora e Enfermeira : Enfª Mislene Silva Santos

5.2 – Serviço online:

Não se aplica

5.3 – Acessibilidade:

Temos rota acessível, sem obstáculos, entrada principal com rampa onde permite o acesso autônomo (sem a ajuda de terceiros), estacionamento para embarque e desembarque, espaço de circulação que tem fácil acesso do ambiente interno ao externo e sanitário adaptado acessível.



Prefeitura Municipal de Taubaté

Secretaria Municipal de Saúde

5.4 – Estacionamento:

Para embarque e desembarque das pessoas com necessidades especiais

5.5 – Equipes:

- Enfermeira, Técnica de Enfermagem, Recepção, Médicos Especialistas, Pediatria, Serviço Social, Fisioterapia, Fonoaudiologia, Terapia Ocupacional, Psicologia, Nutrição e Odontopediatria.

5.6 – Carteira de Serviços:

- Ambulatório de Bebê de Risco
- Ambulatório de Especialidades Pediátricas
- Ambulatório de Toxinas

6 - LOCAL E FORMA PARA O USUÁRIO APRESENTAR MANIFESTAÇÃO SOBRE A PRESTAÇÃO DO SERVIÇO:

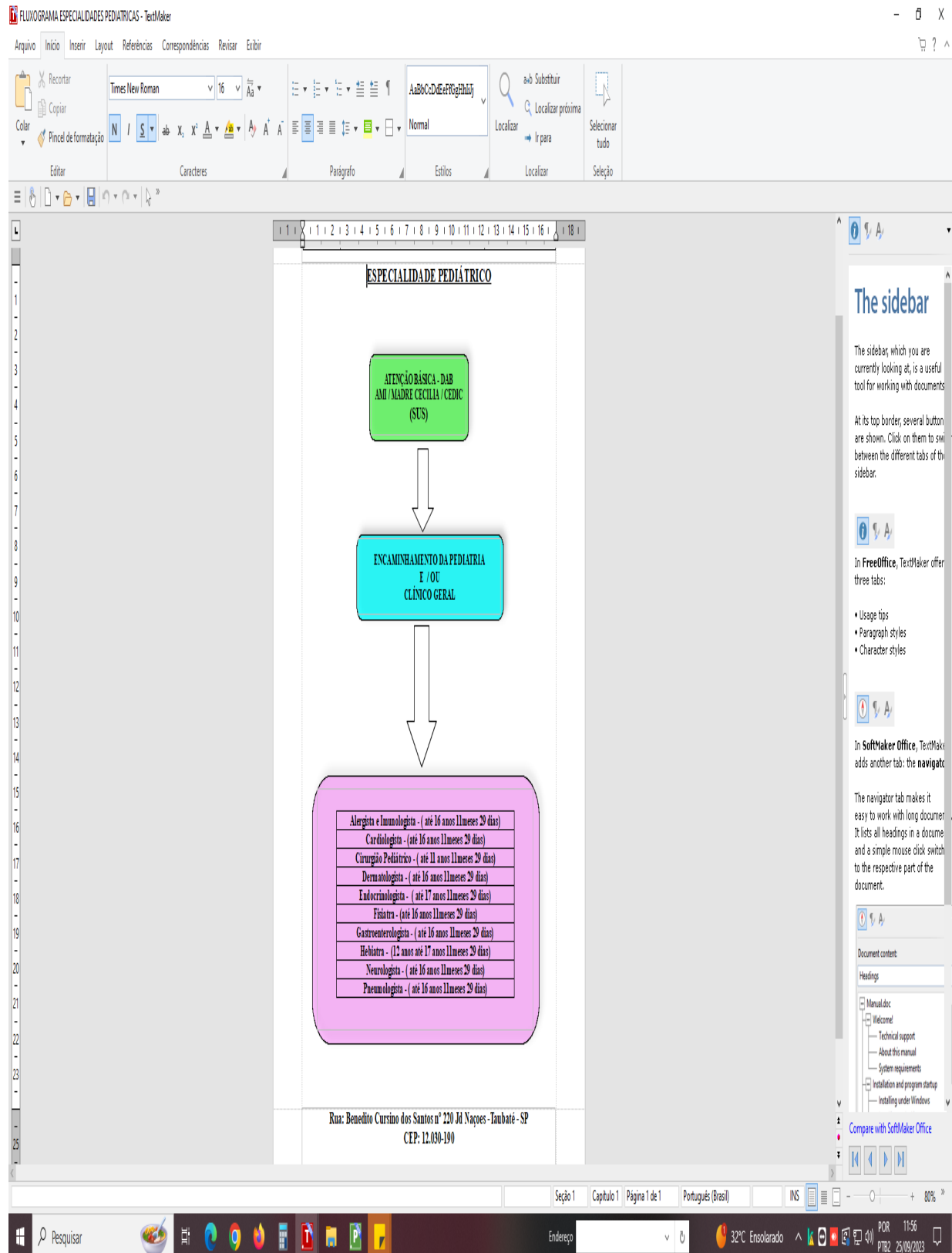
Protocolo Municipal ou Ouvidoria Geral (Site oficial ou via contato telefônico) ou Ouvidoria da Saúde (Whatsapp Web ou Presencial ou contato telefônico)

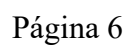


Prefeitura Municipal de Taubaté

Secretaria Municipal de Saúde

7 - FLUXOGRAMAS DE ATENDIMENTOS :







Prefeitura Municipal de Taubaté

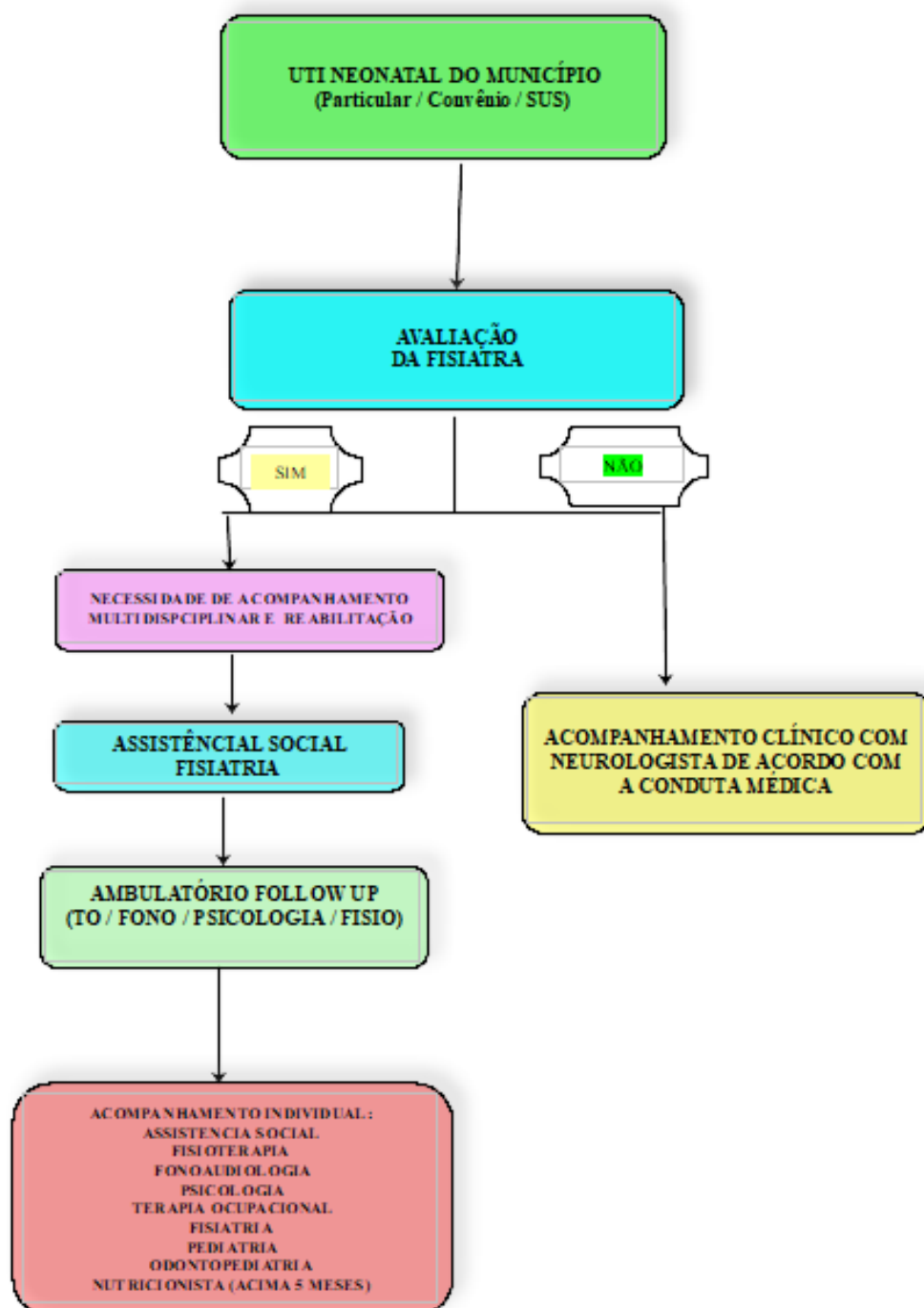
Secretaria Municipal de Saúde



Prefeitura Municipal de Taubaté
Secretaria Municipal de Saúde
Policlínica Infantil



AMBULATÓRIO DE BEBÊ DE RISCO



Rua: Benedito Cursino dos Santos n° 220 Chs Pastorelli - Taubaté - SP - CEP: 12.030-190



Prefeitura Municipal de Taubaté

Secretaria Municipal de Saúde