



Prefeitura Municipal de Taubaté

Estado de São Paulo

ESCLARECIMENTOS

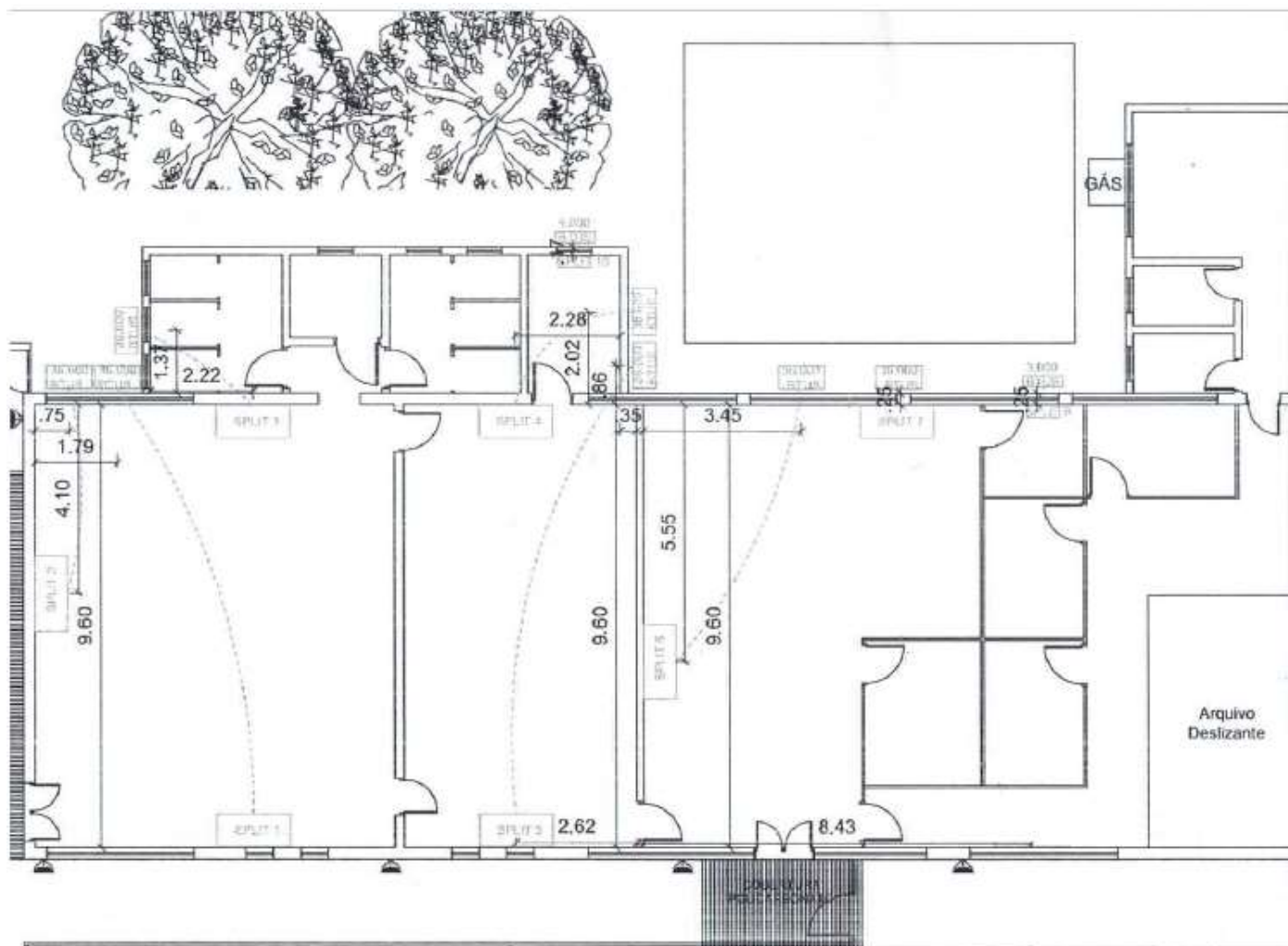
PREGÃO PRESENCIAL Nº 105/19

Aquisição de ar condicionado, devidamente instalado.

Referente ao questionamento de licitante, temos a esclarecer:

Pergunta 1 – Qual a distância média entre a evaporadora e a condensadora?

Resposta 1 – Informamos que, para os 4 aparelhos de 36.000 BTUS, a distância será de uma parede cada. Já para os demais aparelhos, será conforme o projeto abaixo:





Prefeitura Municipal de Taubaté

Estado de São Paulo

DISTÂNCIA ENTRE CONDENSADORA E EVAPORADORA	
SPLIT 1 - 30.000 BTU	15 m. (medida aproximada)
SPLIT 2 - 30.000 BTU	6 m. (medida aproximada)
SPLIT 3 - 30.000 BTU	4 m. (medida aproximada)
SPLIT 4 - 30.000 BTU	4,5 m. (medida aproximada)
SPLIT 5 - 24.000 BTU	12 m. (medida aproximada)
SPLIT 6 - 24.000 BTU	9 m. (medida aproximada)
SPLIT 7 - 24.000 BTU	1 m. (medida aproximada)
SPLIT 8 - 9.000 BTU	1 m. (medida aproximada)
SPLIT 9 - 9.000 BTU	1 m. (medida aproximada)

Pergunta 2 – Os pontos de elétrica serão por conta da contratante até os locais de instalação?

Resposta 2 – *Informamos que sim, será por conta da contratante, cabendo à contratada apenas a instalação.*

Pergunta 3 – Será necessário o uso de andaimes para a instalação?

Resposta 3 – *Informamos que sim, será necessário o uso de andaimes, tendo em vista a altura de instalação podendo chegar a até 4 metros em alguns locais.*

JOSÉ BERNARDO ORTIZ MONTEIRO JUNIOR
PREFEITO MUNICIPAL