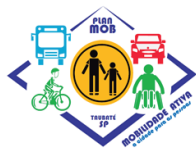


Mapa 1: Mapa de Região Metropolitana do Vale do Paraíba e do Litoral Norte
Fonte: Elaborado por TcUrbes, 2019



4.2 DEMOGRAFIA

a. População

Segundo estimativas do IBGE, em 2018 a população de Taubaté atingiu o número de 301.856 habitantes. Este dado possui como referência o Censo 2010, cujo resultado dimensionou a população do município em 278.686 habitantes.

Com base nas estimativas populacionais feitas pelo instituto, entre os anos de 2011 e 2018 é possível constatar que a densidade populacional do município evoluiu progressivamente, tendo atingido o patamar de 445,98 hab/km².

Desta forma, nota-se que a densidade demográfica do município de Taubaté, vem se desenvolvendo em função de seu crescimento populacional (Ver Gráfico 1).

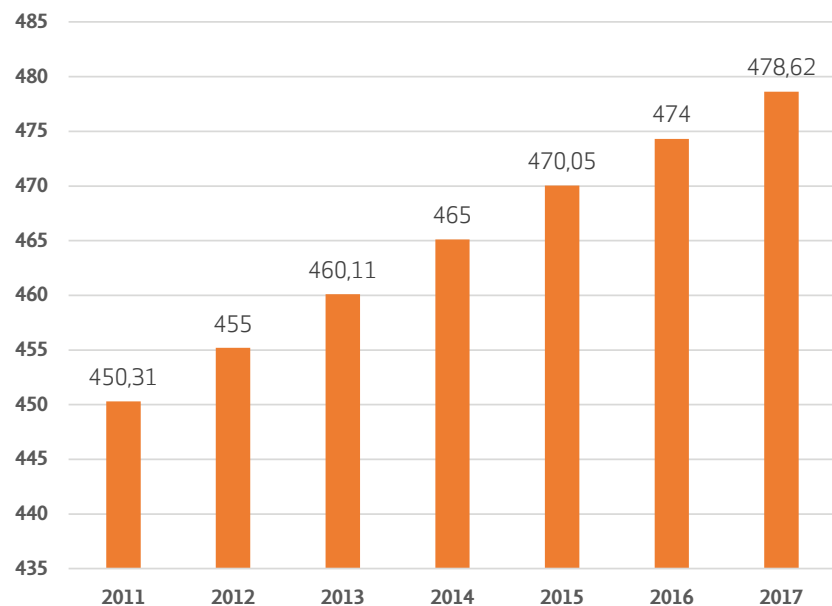


Gráfico 1: Evolução Densidade Populacional
Fonte: IMP Seade, Elaboração TcUrbes, 2019

Para fins de controle cadastral, o IBGE utiliza como unidade territorial o setor

cenitário que, além de unidades de agregação de dados, são áreas dotadas de continuidade com a dimensão e número de domicílios que permitem o levantamento por um recenseador.

Ao todo, a cidade de Taubaté possui 491 setores censitários (Ver Mapa 2). Esta análise buscou compreender a densidade de população de cada setor censitário, isto é, a quantidade de habitantes por quilômetros quadrado (km²). Para efeito dos objetivos desse relatório, foi dado enfoque nos setores situados no perímetro urbano, visto que é aonde estão concentradas as vagas de emprego e ensino e aonde reside a maior parcela da população, conforme pode ser observado no Gráfico 2, que representa o processo atual de expansão urbana.

A análise é baseada em entender a densidade de população de cada setor censitário, isto é, a quantidade de habitantes por quilômetros quadrado (km²).

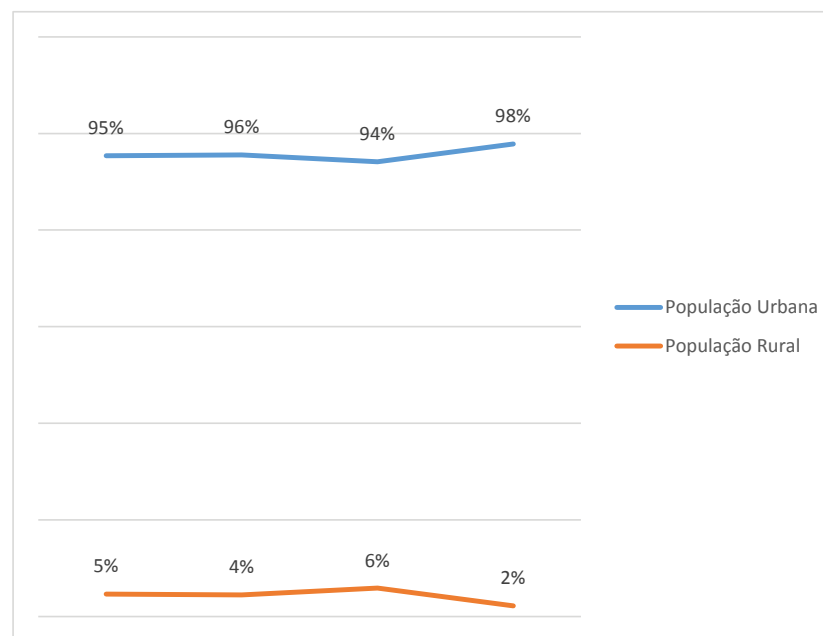


Gráfico 2: Evolução da População Urbana no distrito
Fonte: IMP Seade, Elaboração TcUrbes, 2019

